



The slide has a light blue background. At the top, a darker blue horizontal bar contains the title 'ORDRE DU JOUR' in white capital letters. Below this, a list of four items is presented, each preceded by a dark blue bullet point. The bottom left corner features the 'Rivage' logo, and the bottom right corner features the 'SAGE Etang de Sables-Leucate' logo.

## ORDRE DU JOUR

- SAGE : Bilan d'activité
- Stratégie de gestion Zones humides
- Contrat d'étang : Tableau de bord
- Echancier et Questions diverses



## Bilan d'activité

**Concertation et planification :**

- Diffusion papier du SAGE révisé
- Modifications de la CLE
- **Avis CLE** (STEP SH, Voirie CD11)
  
- **Gouvernance et Inter-SAGE**
  - CLE et CTK Nappes Roussillon
  - Commission nautique, Comité sécheresse...




Rivage  
SAGE  
Etang de Salses-Leucate

## Bilan d'activité

**Mise en œuvre du SAGE :**

- **Amélioration des connaissances**
  - Suivis paramètres physiques : printemps frais, records de salinité estivaux
  - Suivis macrophytes STEP :
    - Fitou : herbiers et acétabulaires = très bon état
    - Salses-le-Château : restauration plus lente (moyen)
    - Saint-Hippolyte : zone profonde et fluctuante (moyen)
    - Le Barcarès : cystoseires et acétabulaires (bon)
  - Suivis herbiers (état de conservation de la lagune) :
    - Densité diminue
    - Limites augmentent
  - Analyses autres suivis et des flux (DCE, REPHY, REMI...) ...



**Rivage**  
SAGE  
Schéma de Bassin Littoral

## Bilan d'activité

**Mise en œuvre du SAGE :**

- **Actions pour améliorer des masses d'eau**
  - Suivis techniques
    - SDA : Opoul-Perillos (EdL), Fitou (subvention), Salses-le-Château (travaux), Saint-Hippolyte (travaux)
    - SDEP : Opoul-Perillos (EdL), Saint-Hippolyte (EdL), Le Barcarès (travaux)
    - STEP : Saint-Hippolyte (déclaration)
  - Démarche Vert demain :
    - PAPPH : Saint-Hippolyte, Saint-Laurent-de-la-Salanque, Salses-le-Château
    - ZéroPhyto : Opoul-Perillos
  - Appel à projet ARLS (potences) : Opoul-Perillos (consultation), Salses-le-Château (CC), Saint-Hippolyte (CC)
  - Autres : Entretien agouilles DIG Saint-Hippolyte, SPANC 66 et Cabanisation

**Rivage**  
SAGE  
Schéma de Bassin Littoral

## Bilan d'activité

**Mise en œuvre du SAGE :**

- **Actions diverses**
  - Projet tuteuré sur problème sanitaire
  - Travaux voiries Le Barcarès ...
  
- **Communication et sensibilisation**
  - Observatoire étang
  - Sorties Nature estivales
  - Restitution des suivis et des connaissances

Oct-Nov. 2016  
Reliés de la lagune de Salses-Leucate



### L'Observatoire de l'étang

Météo du jour : Pluie, température (24) maxima, humidité relative (74)%, (18) 10°C  
Météo des jours précédents : Pluie, température (16) le matin, température (18) le midi, température (19) le soir.

	Côteaux de Lézarde		Côteaux de Leucate		Côteaux de Leucate		Aire de la Marade - Salses-Leucate	
	Station	Station	Station	Station	Station	Station	Station	
Altitude (m)	273	214	204	15,0	11,0	11,0	11,0	
Température (°C)	11	10	10	11	11	11	11	
Humidité (%)	74	74	74	74	74	74	74	
Pluie (mm)	100%	100%	100%	100%	100%	100%	100%	
Qualité de l'eau	Transparente	Transparente	Transparente	Mauvaise	Clair			
Vegetation	Herbes aquatiques	Herbes aquatiques	Herbes aquatiques	Herbes aquatiques	Herbes aquatiques	Herbes aquatiques	Herbes aquatiques	

Commentaires des mesures effectuées sur l'étang de l'étang :  
Le niveau d'eau de l'étang est resté stable. Les mesures de température de l'eau, les pluies, les vents et l'humidité, la mise à disposition de l'eau, les pluies, les vents et l'humidité de l'étang sont tous dans de bonnes conditions de suivi de l'étang de l'étang.  
Le niveau de l'eau de l'étang est resté stable. Les mesures de température de l'eau, les pluies, les vents et l'humidité de l'étang sont tous dans de bonnes conditions de suivi de l'étang de l'étang.

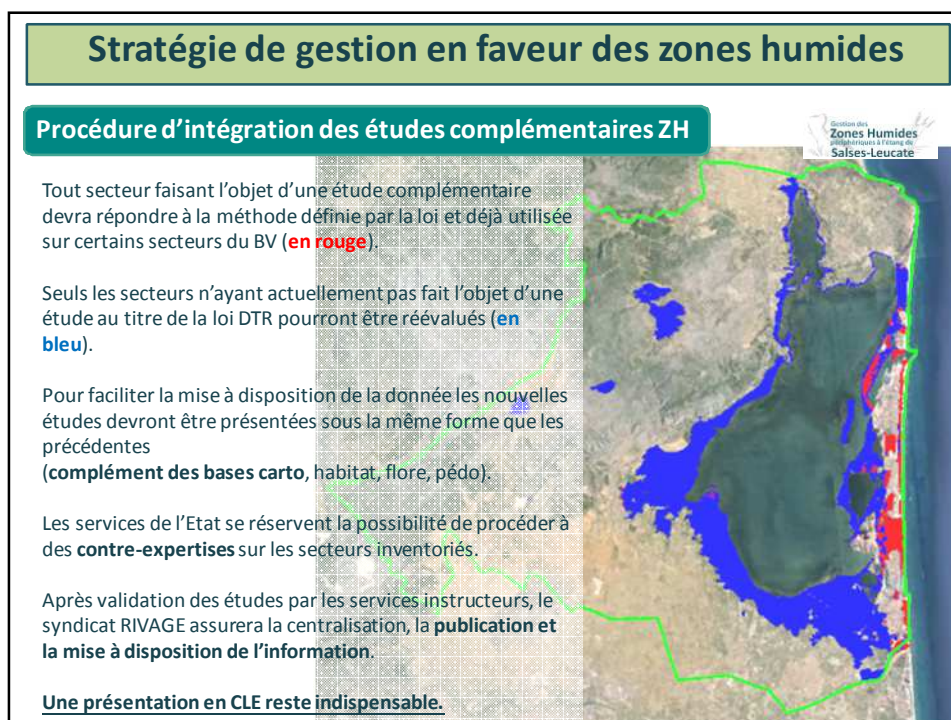
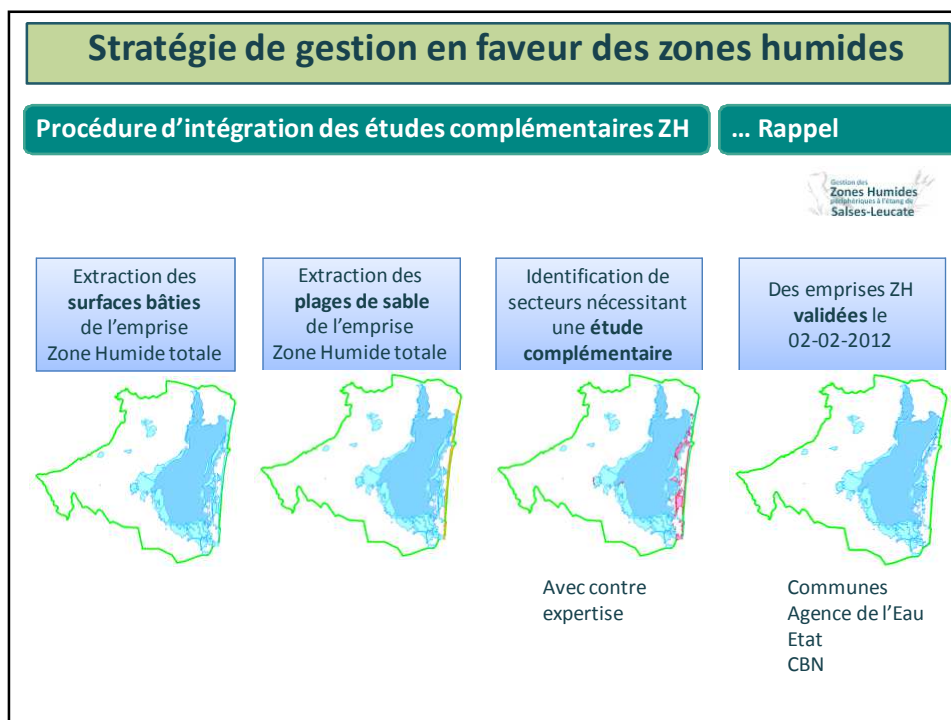
Sous le thème de l'étang  
Sous le thème de l'étang  
Sous le thème de l'étang






## Stratégie de gestion en faveur des zones humides





## Stratégie de gestion en faveur des zones humides

**Une nouvelle étude complémentaire au Barcarès**



Gestion des  
Zones Humides  
Pays de Salses et de la Vallée de  
Salses-Leucate

Identification de secteurs nécessitant une **étude complémentaire**

Une contre expertise peut être menée à la demande des **services de l'Etat**

Une diffusion des nouvelles entreprises





Etude transmise en DDTM66 le 29 septembre 2015  
Validée le 21 avril 2016



## Contrat d'étang - Signature

- Signature officielle : 7/11/2016
- Depuis : Caves, Treilles, CD66
- A venir : CD11, Région Occitanie, GN (01 2017)
- Diffusion document : 2017

	Volet	FA	€
1	Connaissance	3	29 000
2	Qualité masses d'eau	18	7 391 730
3	Zones humides	11	509 664
4	Gestion et économie	13	2 700 600
<b>45 Fiches Actions</b> (> 58 opérations)			<b>10 630 994</b>



Rivage

SAGE  
Eau de Basse-Lorraine

## Contrat d'étang - Gouvernance

### Groupes de travail thématiques

- quoi ?** point technique et financier précis sur les fiches action (Assainissement/Pluvial ; Zones humides ; Apports diffus)  
**qui ?** MO, financeurs, RIVAGE  
**quand ?** Mi-2017

### Comité technique

- quoi ?** Préparation du bilan annuel du CE3  
**qui ?** Agence de l'Eau, Etat, Région, CD, EPCI, Communes, RIVAGE  
**quand ?** selon besoin (*cf. groupes de travail thématiques*)

### Comité d'étang

- quoi ?** point technique et financier précis sur les fiches action  
**qui ?** CLE  
**quand ?** Fin 2017

Rivage

SAGE  
Eau de Basse-Lorraine

## Contrat d'étang – Tableau de bord

### Etat d'avancement global / échéancier

45 fiches actions > 58 opérations programmées > composées de 116 étapes identifiées d'un point de vue financier et échéancier

VOLET	« ETAPES »						
	prévu	non démarré	démarches préalables	en cours de réalisation	terminé	abandonné	?
Connaissance	9	3	1	2	3	0	
Qualité masse d'eau	37	14	5	11	1	0	6
Zones humides	48	14	2	32	0	0	
Gestion et économie	20	5	6	9	0	0	2
	116	36	14	54	4	0	8

À compléter/valider avec Comité technique



## Contrat d'étang – Indicateurs

### Indicateurs techniques

Actions identifiées	Indicateur technique (IT)	Indicateur pression (IP)	Indicateur milieu (IM)
Réfection du système de traitement des eaux usées de Saint Hippolyte	Arrêté de rejet, travaux réalisés sur la STEU et les réseaux, résultats d'autosurveillance	Taux d'abattement des différents polluants (théorique et réel), évolution des indicateurs d'ECP	REMI, RCS

### Indicateurs financiers

Subventions attribuées, dépenses prévisionnelles et définitives







## Perspectives

- Mise en œuvre du SAGE à travers le **3° Contrat d'étang** (réduction diffus et rejets)
- **Renouvellement de la CLE : 11/2017**
- Réflexion sur le périmètre suite à l'étude GEMAPI ?

## Questions diverses

- Questions ?
- Téléchargements sur le site de RIVAGE :
  - <http://rivage-salses-leucate.fr>

**Merci de votre attention.**

