

Commission Locale de l'Eau Salses-Leucate

28 avril 2023

Rivage

SAGE
Etang de Salses-Leucate

ORDRE DU JOUR

- I. SAGE : Bilan d'activité et Programme d'action
- II. Les Nappes du Roussillon et l'eau potable sur notre territoire
 - État des lieux et fonctionnement
 - Enjeux et état de la ressource
- III. Actualités et Questions diverses



Tableau de bord 2022

N°	Disposition	Description disposition	Actions identifiées	Détail Action	S2 SAGE	2021				2022				Indicateurs environnementaux	Indicateurs économiques	Remarques diverses		
						Avancement	Réalisation	Nb	Montant total	Avancement	Réalisation	Nb	Montant total					
SEAU-1	Réguler la détermination des flux maximums de rejets admissibles à la lagune	Réaliser le bilan des rejets ponctuels et diffus Déterminer des flux rejets maximaux possible en concertation au sein de la CLE	Calcul des apports ponctuels Identification des sources de rejets diffus Campagne de l'occupation des sols "Rapport" par rapport à la lagune Mettre sur les méthodes empiriques ou statistiques appliquées à d'autres BV et application locale	Calcul des apports ponctuels avec les données de la campagne de l'occupation des sols "Rapport" par rapport à la lagune Mettre sur les méthodes empiriques ou statistiques appliquées à d'autres BV et application locale	1	action en cours de réalisation	Estimation apports BV (D/SOL, élevage, STEP, cabanes) + carto	Carto et tableaux de calcul	0	0	0	0	0	0	0	0	0	0
SEAU-2	Adopter un plan de réduction des apports à la lagune	Disposition transversale Toutes actions visant à une maîtrise ou réduction des apports diffus et/ou ponctuels	Indice des flux épuratoires DREAL & LR	Indice des flux épuratoires DREAL & LR	2	action en cours de réalisation	action en cours de réalisation	action en cours de réalisation	action en cours de réalisation	action en cours de réalisation	action en cours de réalisation	action en cours de réalisation	action en cours de réalisation	action en cours de réalisation	action en cours de réalisation	action en cours de réalisation	action en cours de réalisation	action en cours de réalisation
SEAU-3	Intégrer les paramètres socio-économiques dans les autorisations déclaratives de rejet de stations d'épuration et surveiller le respect de ces paramètres	Intégration des normes dans les arrêtés de rejets et dans les avis de conformité Traitements tertiaires Auto-contrôle	Intégration des normes dans les arrêtés de rejets Intégration des normes dans les avis de conformité Traitements tertiaires Auto-contrôle	Intégration des normes dans les arrêtés de rejets Intégration des normes dans les avis de conformité Traitements tertiaires Auto-contrôle	3	action annuelle terminée	Réaliser annuellement et dans chaque arrêté par la DREAL	Arrêté STEP Avis conformités annuels	4 600	action annuelle terminée	Réaliser annuellement et dans chaque arrêté par la DREAL	Arrêté STEP Avis conformités annuels	4 600	action annuelle terminée	Réaliser annuellement et dans chaque arrêté par la DREAL	Arrêté STEP Avis conformités annuels	4 600	action annuelle terminée

- Bilan des actions découpées par disposition : réalisation + avancement + indicateur + coût
- 4 types : Animation + Connaissances + Actions + Sensibilisation
- Différents Maitres d'ouvrage

Tableau de bord 2022

Bilan	2016	2017	2018	2019	2020	2021	2022	Evolution
Nb Actions abandonnées	2	2	5	3	4	4	4	→
Actions non démarrées	38	21	11	6	4	1	1	→
Démarches prétables lancées	29	21	10	7	6	5	5	→
Actions en cours de réalisation	55	67	64	64	51	45	45	→
Actions terminées	14	20	37	47	57	63	33	↘
Actions annuelles terminées	33	40	44	44	49	54	84	↗
Nb Actions	171	171	171	171	171	172	172	

- Stabilité du nombre d'actions
- Conversion terminées en annuelles
- Actions terminées qui redémarrent

Tableau de bord 2022

2022	1. Qualité milieu	2. Ressource Eau	3. ZH et biodiv	4. Gestion Usages	5. Risques	Bilan
Actions abandonnées	1		1	2		4
Actions non démarrées	1					1
Démarches prétables lancées	4		1			5
Actions en cours de réalisation	21	5	9	8	2	45
Actions terminées	14	1	17	1		33
Actions annuelles terminées	29	12	37	6		84
Nb Actions	70	18	65	17	2	172

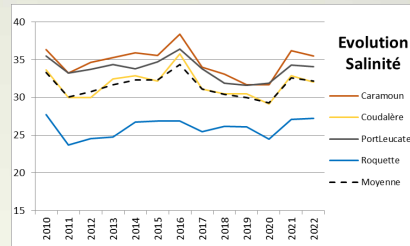
- Importance des actions sur la qualité du milieu = SAGE
- Importance des actions récurrentes = suivis Eau et Biodiversité

1. PLANIFICATION/CONCERTATION

- **Modification CLE :**
 - 1 AP de modification suite à démission, signé en janvier
- **Consultations CLE :**
 - En lien avec autres missions RIVAGE
 - Avis techniques avec ZH et N2000 : pluvial, éolienne...
 - Petits travaux
- **1 CLE et 2 Commissions Agricoles**
 - Gouvernance avec SAGE limitrophes
- **2023 : concertation et avis à venir**

2. AMÉLIORATION DES CONNAISSANCES

- **Suivis paramètres EAU**
 - 2022 plus chaude que 2021, et plus salée ? (manque septembre)
- **Macrophytes STEP**
 - 2022 mieux que 2021 ... et les autres
 - Pas de différences automne-printemps
 - Fitou la plus favorable en moy, Le Barcarès en 2022



Station d'épuration	Distance	2010		2017		2018		2019		2020		2021		2022	
		août	nov	mai	oct	juin	dec	mai	oct	juil	oct	août	dec	juin	nov
Fitou	0-25m	yellow	red	yellow	yellow	yellow	yellow	yellow	yellow	yellow	yellow	yellow	yellow	yellow	yellow
	25-50m	yellow	yellow	yellow	yellow	yellow	yellow	yellow	yellow	yellow	yellow	yellow	yellow	yellow	yellow
	>50m	yellow	yellow	yellow	yellow	yellow	yellow	yellow	yellow	yellow	yellow	yellow	yellow	yellow	yellow
Salses-le-Château	0-25m	yellow	yellow	yellow	yellow	yellow	yellow	yellow	yellow	yellow	yellow	yellow	yellow	yellow	yellow
	25-50m	yellow	yellow	yellow	yellow	yellow	yellow	yellow	yellow	yellow	yellow	yellow	yellow	yellow	yellow
	>50m	yellow	yellow	yellow	yellow	yellow	yellow	yellow	yellow	yellow	yellow	yellow	yellow	yellow	yellow
Saint Hippolyte	0-25m	yellow	yellow	yellow	yellow	yellow	yellow	yellow	yellow	yellow	yellow	yellow	yellow	yellow	yellow
	25-50m	yellow	yellow	yellow	yellow	yellow	yellow	yellow	yellow	yellow	yellow	yellow	yellow	yellow	yellow
	>50m	yellow	yellow	yellow	yellow	yellow	yellow	yellow	yellow	yellow	yellow	yellow	yellow	yellow	yellow
Le Barcarès	0-25m	grey	grey	yellow	yellow	yellow	yellow	yellow	yellow	yellow	yellow	yellow	yellow	yellow	yellow
	25-50m	grey	grey	yellow	yellow	yellow	yellow	yellow	yellow	yellow	yellow	yellow	yellow	yellow	yellow
	>50m	grey	grey	yellow	yellow	yellow	yellow	yellow	yellow	yellow	yellow	yellow	yellow	yellow	yellow

- **Herbiers**
 - Stabilité des limites par rapport à 2021
 - Amélioration globale par rapport à 2010
 - Carto Habitats lagune N2000, satellite Pléiades, bonne prédiction
- **REMI – REPHY**
 - Remi : pas de fermeture, 2 alertes
 - Rephy : huitres ok depuis 5 ans
 - 5^{ème} année de suivis précoces, projet Detox
- Divers : grandes Nacres, Crabe bleu ...
- **2023** : Eau, Macrophytes ...

3. ACTIONS QUALITE DE L'EAU

- **Maîtriser les apports ponctuels**

Apport ponctuels = assainissement et pluvial

 - Opoul : campagne de mesures sur mare
 - Saint Laurent : SDAEP en cours – études déversoir d'orage (étude hydro) et analyses qualitatives
 - Le Barcarès : STEP - travaux sans agrandissement + EP - bassin de décantation

3. ACTIONS QUALITE DE L'EAU

● Maîtriser les apports diffus

○ Zones Non Agricoles

- ZéroPhyto : PAPPH et Label en cours pour les communes + conseils aux copropriétés
- PPR agouilles (SMBVA)
- Épaves bateaux sur DPM : inventaires et mises en demeure avant enlèvement



○ AGRICOLES

- Stratégie agricole : concertation 2021-2022, validation 2023
- PAEC : élaboration été 2022, contractualisation 2023-2025, budget 640 k€

● Maitriser les consommations : REUT, travaux SMNR

4. COMMUNICATION

● Restitution et sensibilisation

- Observatoire étang mensuel
- Sensibilisation
 - Scolaire - Supérieur et Tout public
 - Maison de l'étang
 - 57 Sorties Nature
- 2023 : Maison Étang ouverte, sorties Nature programmées et Journée Lagune



