



Commission agricole


27 octobre 2021

Rivage

SAGE
Etang de Salses-Leucate

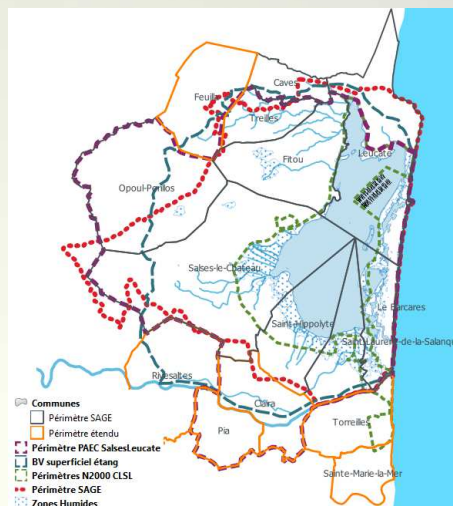
Sommaire

- I. Présentation du projet**
- II. Présentation de l'Etat des Lieux**
- III. Echange sur l'actualisation des données**
- IV. Discussion sur le travail à venir et questions diverses**



I. PRESENTATION

- **Cohésion agriculture avec biodiversité, qualité et quantité masses d'eau**
- **Superposition périmètre – cohérence des démarches**
- **Périmètre SAGE et périmètre étendu**



I. PRESENTATION

PLAN

- **A. DIAGNOSTIC**
 - **Présentation territoire et agriculture**
- **B. ENJEUX**
 - **Ce qu'on risque de perdre ou ce qu'on peut restaurer**
- **C. OBJECTIFS / PRIORISATIONS**
 - **Quels objectifs (prioritaires) on veut atteindre ?**
 - **Par rapport à nos objectifs : quels secteurs ou quels enjeux ?**
- **D. STRATEGIE / PISTE D' ACTIONS**
 - **Quels actions pour quels enjeux ?**

II. DIAGNOSTIC – Etat des Lieux

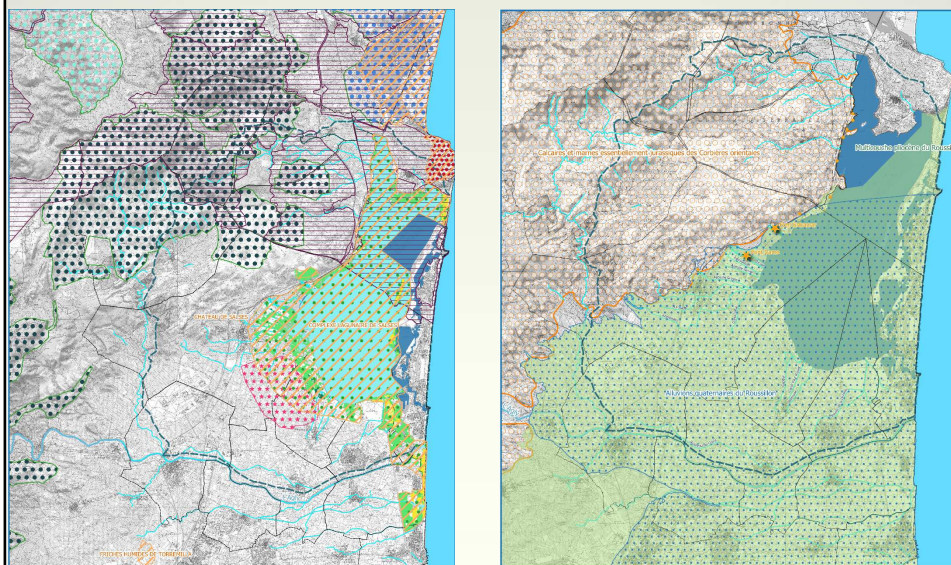
- Territoire : Occ sols, ZH, biodiv, eau, climat...
- Connaissances / carto : ok

	Zones artificielles	% artificiel	Zones viticoles	Zones agricoles autres	% agricole	Zones naturelles	Zones Humides	Lagune et Eau	% naturel	Total
TOTAL	3 692	9%	8 214	7 009	38%	14 462	1 457	5 361	53%	40 195

- Espaces naturels majoritaires
- ZH : inventaire RIVAGE et CLC
- Biodiversité : nombreux inventaires (dont N2000 et PNA)

II. DIAGNOSTIC – Etat des Lieux

- **CARTO : territoire**



II. DIAGNOSTIC – Etat des Lieux

- **Agriculture : surfaces et pratiques agricoles**
- RPG 2019 (attention comparaison avec 2010)

	SAU (ha)	VIGNES (ha)	Maraichage (ha)	Arboriculture (ha)	Prairies et fourrages (ha)	Gel (ha)	Céréales (ha)	Protéagineux et oléagineux (ha)	Divers (ha)
RPG 2019	7673	3130	157	853	2315	535	194	8	480
Evolution 2010-19	28%	-26%	-66%	-45%	F1000	-35%	F100	F10	F100

- Vignes majoritaires (en baisse sauf à Salses et Leucate)
- Puis arbo (en baisse sauf à Salses)
- Prairies en augmentation (+ déclaration)

II. DIAGNOSTIC – Etat des Lieux

- **Agriculture :**
- **Filières**
 - Viticulture : structuration, démarches qualité, arrachage
 - Arbo-maraichage : structuration, secteur propice, relocalisation
 - Elevage : bonne dynamique locale

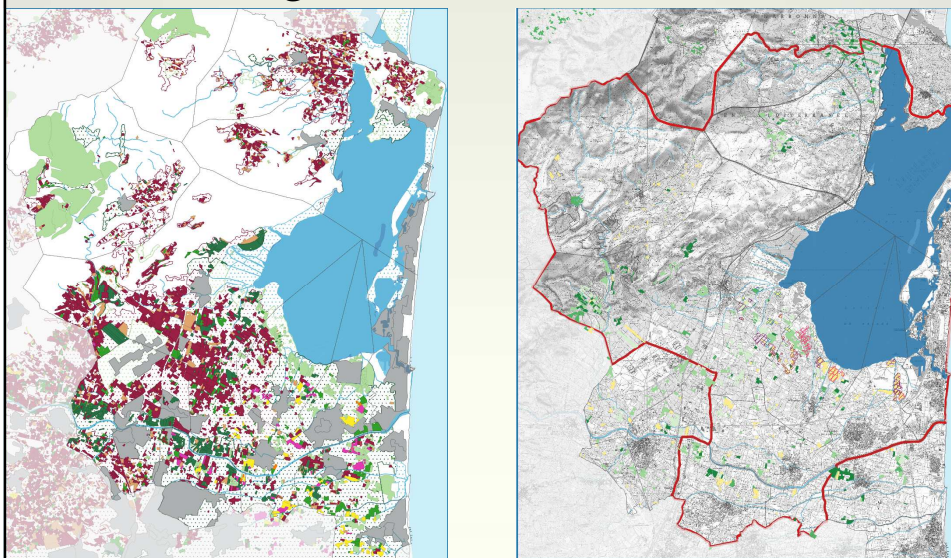
II. DIAGNOSTIC – Etat des Lieux

- **Agriculture :**
- **Pratiques (MAE, bio) :**
 - **Recap MAE :**

DATES	Démarche
2011	Elaboration PAEt
2012-2014	Contractualisation MAEt
2014	Elaboration 1er PAEc (même périmètre)
2015	Recontractualisation MAEc
2015	Elaboration 2ème PAEc (BV)
2016-2017	Contractualisation MAEc
2020	Recontractualisation 1er MAEc
2021	Recontractualisation 2ème MAEc

II. DIAGNOSTIC – Etat des Lieux

- **CARTO : agriculture**



III. ACTUALISATION DES DONNÉES

- **Ce qui manque :**
 - Structures des exploitations et exploitants (viti ?)
- **Points à développer**
 - Démarches territoriales : Haies, OP...
- **Points à confirmer**
 - Caprins à Opoul-Perillos
- **Points à discuter**
 - Tableaux AFOM : viticulture, arboriculture – maraichage, élevage

IV. DISCUSSION SUR LE TRAVAIL À VENIR

- **Le document :**
 - **Partie B. ENJEUX**
 - Biodiversité
 - Eau
 - Transversaux : Zones humides + herbe
 - **Partie C. OBJECTIFS / PRIORISATION**
 - **Partie D. STRATEGIE / PISTE D' ACTIONS**
- **La concertation**
 - En Commission
 - En bi-partie
 - En CLE

IV. DISCUSSION SUR LE TRAVAIL À VENIR

- **ENJEUX : AFOM agro-environnement**

ATOUTS	FAIBLESSES
OPPORTUNITES	MENACES

Merci de votre attention