



Commission agricole

18 mars 2022



Sommaire

- I. Finalisation et validation du Diagnostic**
- II. Présentation et priorisation des enjeux**
- III. Discussion sur le travail à venir et questions diverses**



CONTEXTE

● A. DIAGNOSTIC

- Présentation territoire et agriculture

● B. ENJEUX

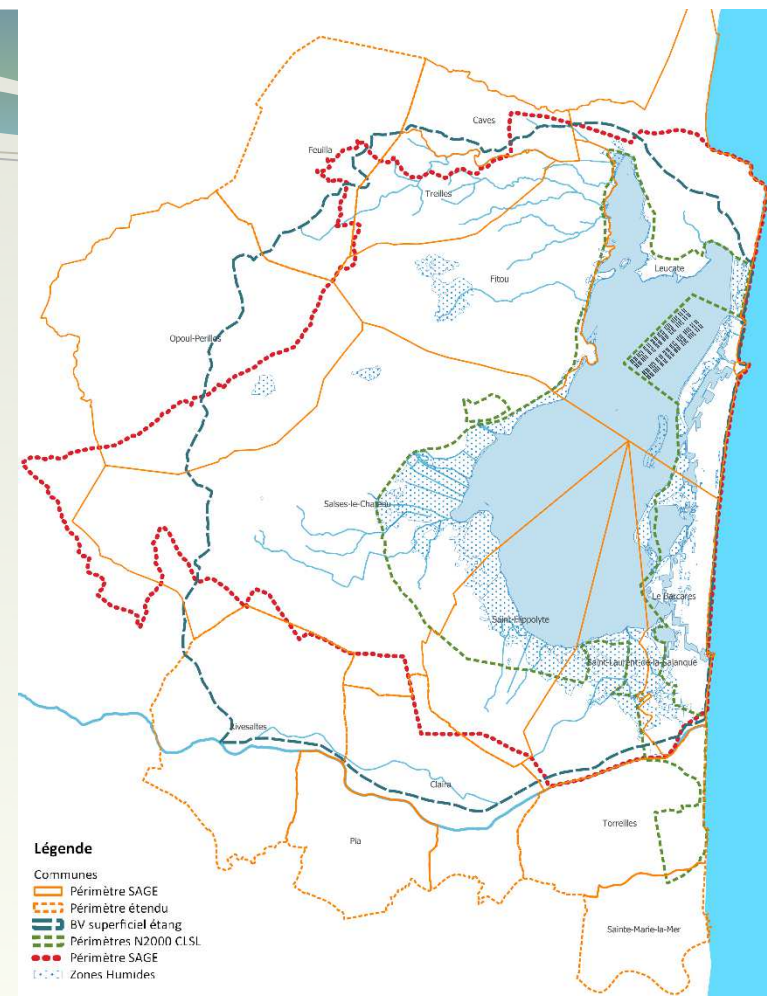
- Ce qu'on risque de perdre ou ce qu'on peut restaurer

● C. OBJECTIFS

- Quels objectifs on veut atteindre ? (priorisation)
- Par rapport à nos objectifs : quels secteurs ou quels enjeux ?

● D. STRATEGIE

- Quels actions pour quels objectifs ? Pistes d'actions



CONTEXTE - concertation

- **Début 2022**
- **Quels sujets ?**
 - le diagnostic
 - les enjeux d'acteurs
 - les enjeux de territoire
 - les zones prioritaires SAGE
 - les perspectives
 - les démarches locales

CONTEXTE - concertation

● Avec qui ?

○ En commission

- Présentation en octobre
- Document final disponible sur le site
- à faire : présentation en CLE (synthèse)

○ En bilatéral

- Chambre agriculture Aude
- Chambre agriculture Pyrénées-Orientales
- Cave coopérative Arnaud de Villeneuve
- Cave coopérative Cap Leucate
- Organisateur de producteurs La Melba
- Organisateur de producteurs Teraneo

I. DIAGNOSTIC

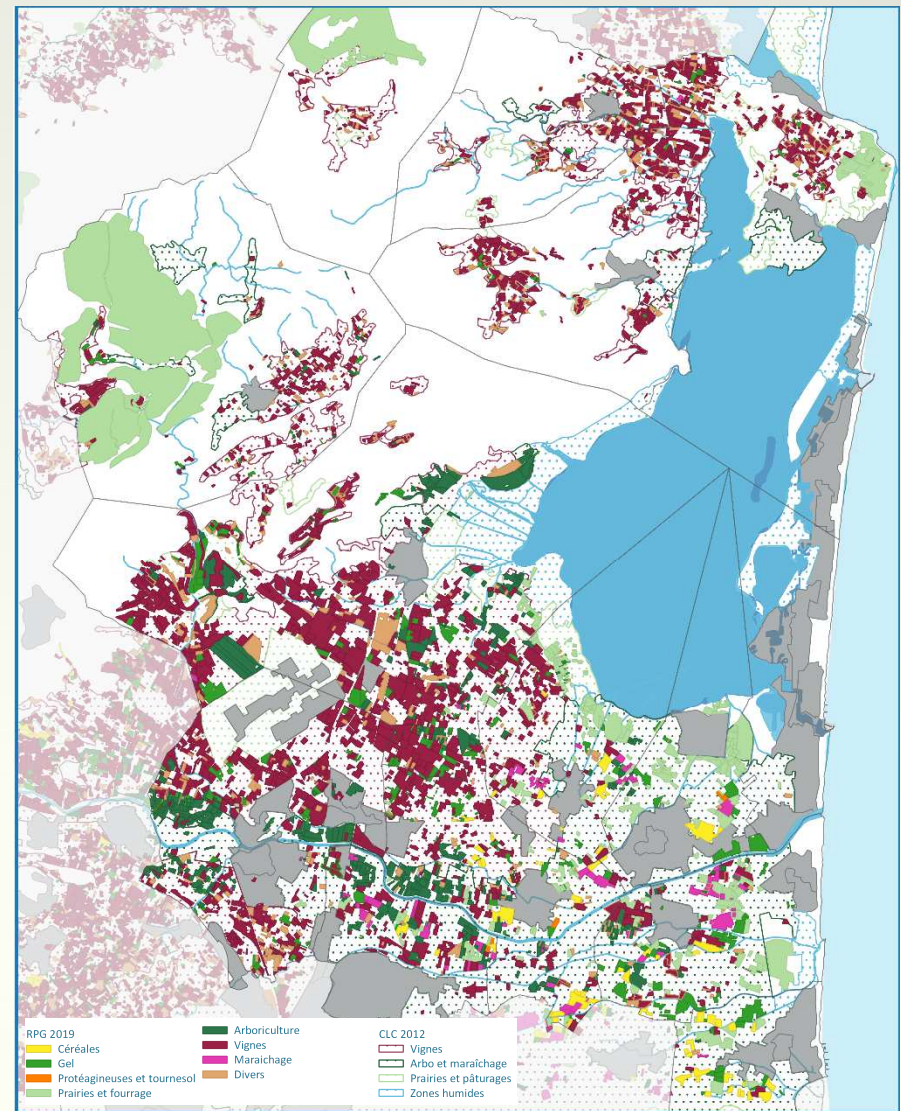
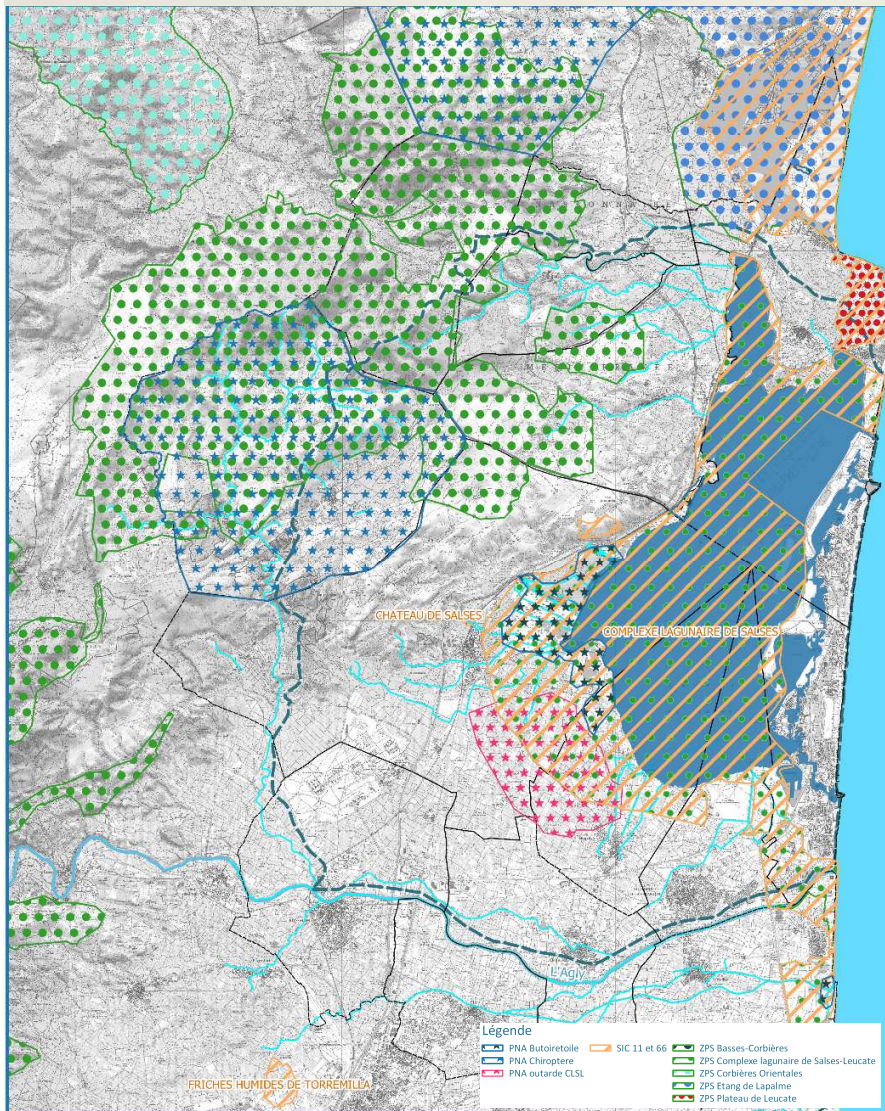
- **Territoire : Occ sols, ZH, biodiv, eau, climat...**
 - Connaissances / carto : ok
 - Espaces naturels majoritaires (dont ZH et EAU)
- **Agriculture : surfaces et pratiques agricoles**
 - RPG 2019
 - Description par filières
 - Viticulture : structuration, démarches Qualité, arrachage
 - Arbo-maraichage : structuration, démarches Qualité, relocalisation
 - Elevage : bonne dynamique locale, manque de fourrage

I. DIAGNOSTIC

- **Agriculture et environnement :**
- **Pratiques (MAE, bio) :**
 - MAE entre 2011 et 2021 (1 PAEt et 2 PAEc)
 - 550 ha engagés (2017 hors bio)
 - 3 mesures types : diminution Phyto, gestion milieux ouverts, IAE
- **Démarches locales par filière :**
 - Viticulture : HVE, AOC...
 - Arbo-maraichage : HVE, bio ...

I. DIAGNOSTIC

CARTO :



II. ENJEUX

● **Régionaux**

- Biodiversité : N2000, Trames verte et bleue, PNA
- Eau : captage prioritaires, BV viticole, zones vulnérable
- Zones humides et Maintien de l'Herbe

● **Locaux**

- Déclinaison des régionaux
- Ouverture des milieux
- Salinisation

● **Acteurs**

- Changement climatique et adaptation
- Evolution des pratiques culturelles
- ...

II. ENJEUX

- **a.** Salinisation des terres agricoles et des roselières
- **b.** Disponibilité de la ressource en eau souterraine
- **c-d.** Qualité des eaux souterraines vis-à-vis des éléments nutritifs + chimiques
- **e-f.** Qualité des eaux superficielles vis-à-vis des éléments nutritifs + chimiques
- **g.** Fonctionnalité des zones humides
- **h.** Ouverture des milieux naturels
- **i.** Disponibilité des friches sur les secteurs à fort enjeu pour l'avifaune
- **j.** Présence et pertinence des IAE
- **k.** Richesse de la mosaïque des milieux naturels

II. ENJEUX

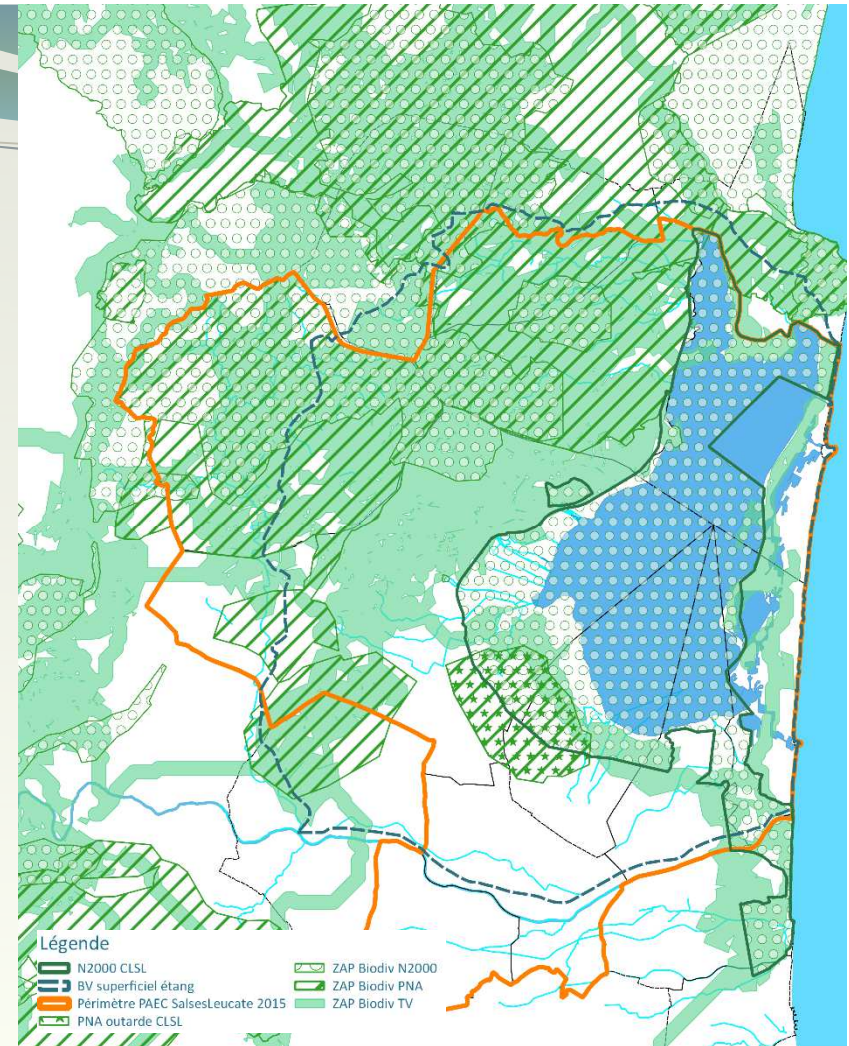
- **l.** Adaptation des pratiques agricoles face au changement climatique (global)
- **m.** Adaptation des pratiques culturelles face aux spécificités environnementales (local)



II. ENJEUX

● CARTO

- Cartographie régionale
 - Biodiversité + Eau
 - + ZH-maintenance de l'herbe

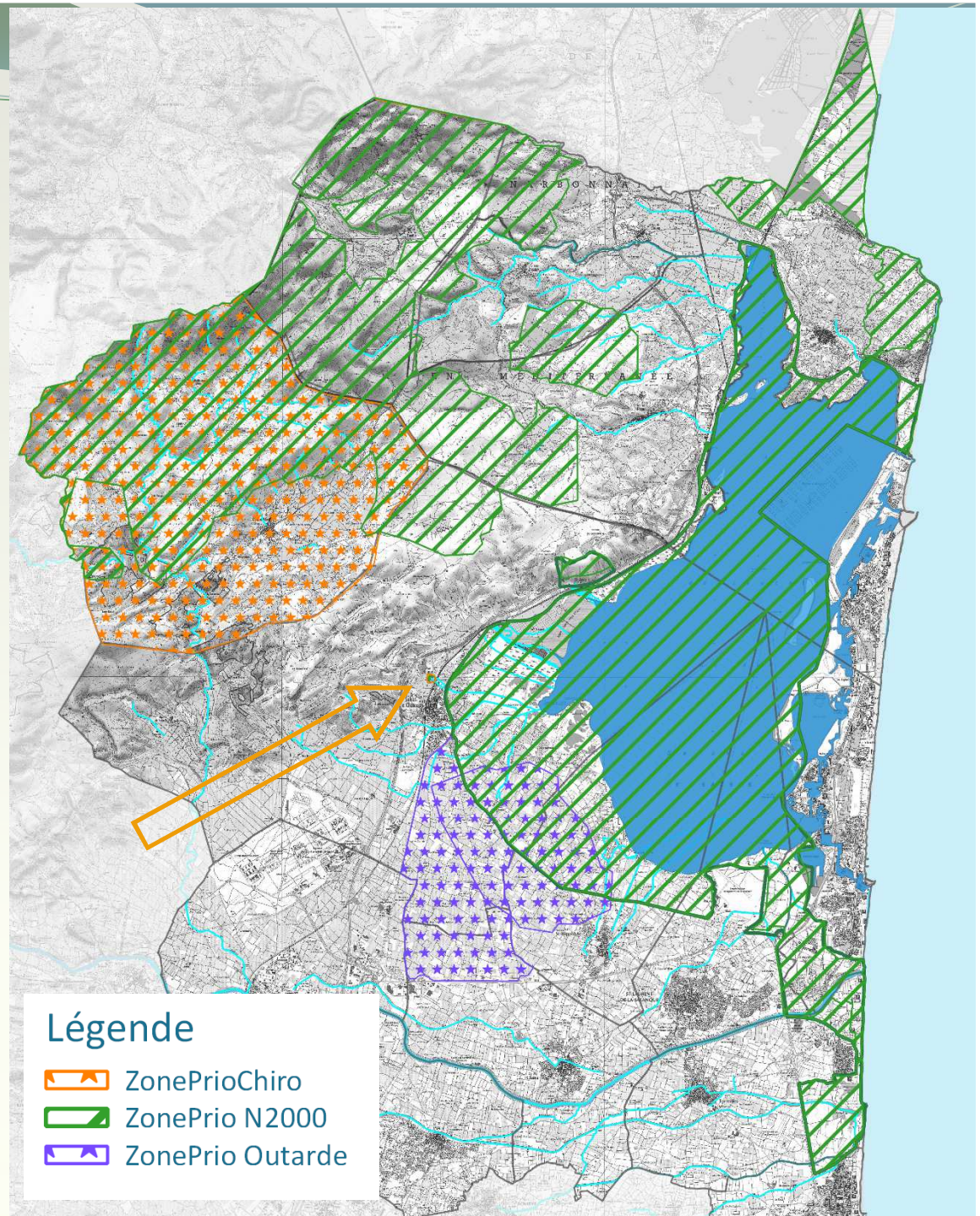


- Cartes Zones prioritaires SAGE
 - à définir pour les PAEC ? Superposition, proportion ?
 - Biodiversité + Eau

II. ENJEUX

● CARTO

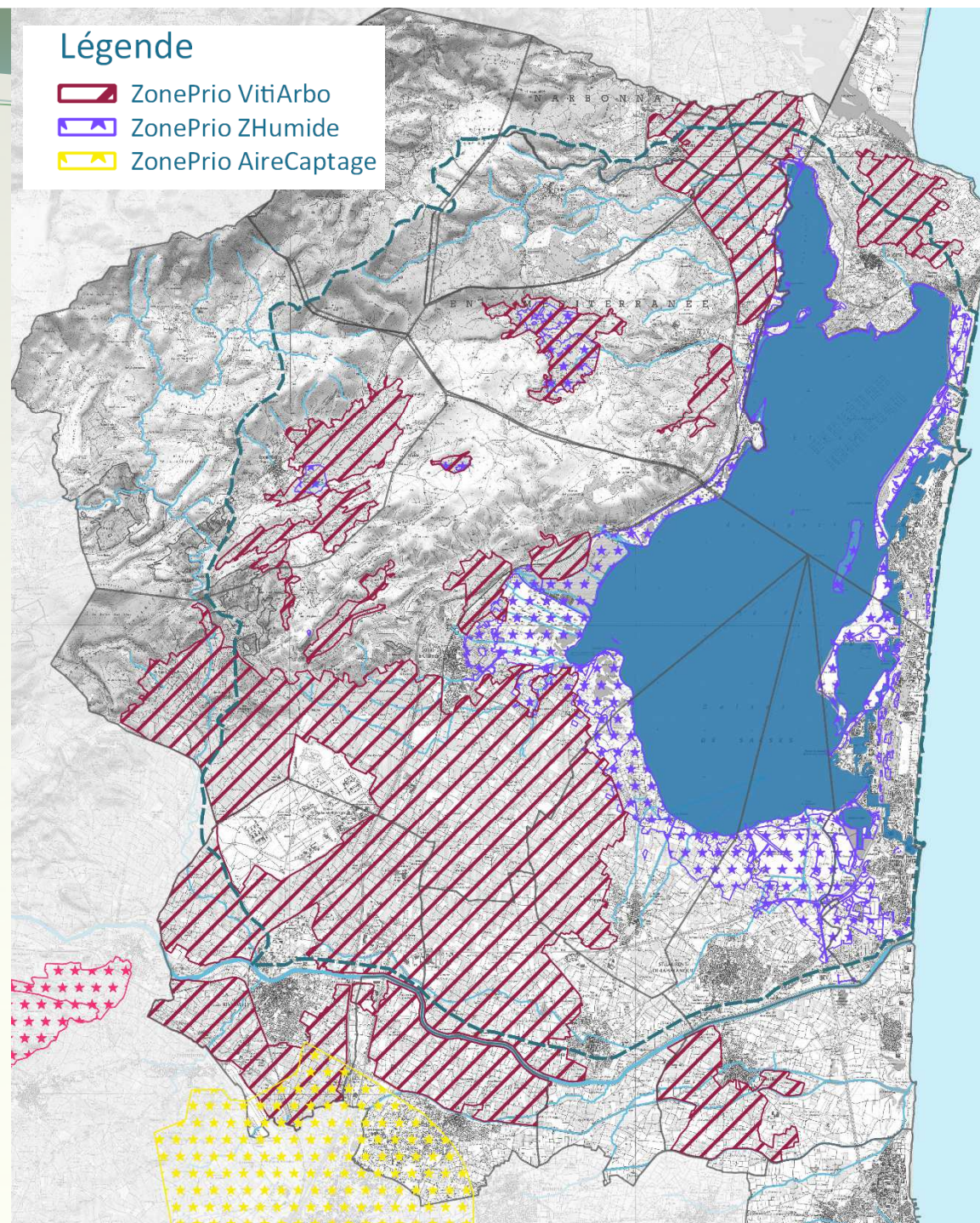
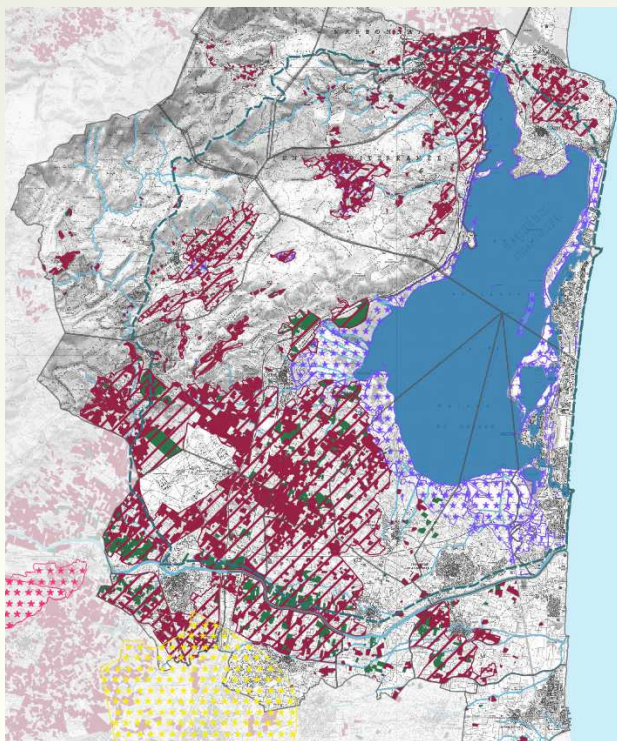
Zones prioritaires
SAGE
BIODIVERSITÉ



II. ENJEUX

● CARTO

Zones prioritaires
SAGE
EAU



III. DISCUSSION SUR LE TRAVAIL À VENIR

● **Le document**

- A compléter et valider :
 - Partie **B. ENJEUX**
- A écrire :
 - Partie **C. OBJECTIFS / PRIORISATION**
 - Partie **D. STRATEGIE / PISTE D'ACTIONNS**

● **La concertation**

- En Commission
- En bi-partie
- En CLE

III. DISCUSSION SUR LE TRAVAIL À VENIR

- **Diagnostic finalisé :**
 - À intégrer : dernières remarques avant présentation en CLE
 - À rajouter : les produits phyto par communes
- **Enjeux :**
 - À travailler : cartes Prio SAGE
 - À faire : priorisation des enjeux
- **Projet PAEc à mettre en place en parallèle (élaboration et animation)**



Merci de votre attention