



## RAPPEL

- **Enjeux**
  - Définition - évolution
  - Priorisation
  - En commission ou par échanges

Enjeu agro-environnemental	TTL	Classement
Salinisation des terres agricoles et des roselières	59	10
Disponibilité de la ressource en eau souterraine	45	4
Qualité des eaux souterraines vis-à-vis des éléments nutritifs (N, P)	48	6
Qualité des eaux souterraines vis-à-vis des éléments chimiques (pesticides)	29	1
Qualité des eaux superficielles vis-à-vis des éléments nutritifs (N, P)	47	5
Qualité des eaux superficielles vis-à-vis des éléments chimiques (pesticides)	31	2
Fonctionnalité des zones humides	50	7
Ouverture des milieux naturels	50	7
Disponibilité des friches sur les secteurs à fort enjeu pour l'avifaune	58	9
Présence et pertinence des IAE (haies, bandes enherbées, etc.)	51	8
Richesse de la mosaïque des milieux naturels	64	11
Adaptation des pratiques agricoles face au changement climatique	41	3
Adaptation des pratiques culturelles face aux spécificités environnementales	41	3

## I. OBJECTIFS

- **Définition**
  - Traduction des enjeux en Objectifs : Eau, Biodiv, transversaux
  - Proposition 13 objectifs pour 11 enjeux : découpage par rapport à la nature des milieux travaillés
- **Priorisation**
  - Priorisation par rapport Prio des enjeux + concertation
  - Prio par secteurs si besoin

## I. OBJECTIFS

Enjeu agro-environnemental		Objectifs	
E1	Qualité des eaux souterraines vis-à-vis des éléments chimiques (pesticides)	A	Maintien ou restauration de la qualité des eaux souterraines vis-à-vis des éléments chimiques (pesticides)
E2	Qualité des eaux superficielles vis-à-vis des éléments chimiques (pesticides)	B	Maintien ou restauration de la qualité des eaux superficielles vis-à-vis des éléments chimiques (pesticides)
E3	Avantage d'une agriculture innovante et performante face aux changements climatiques et environnementaux	C	Adaptation des pratiques agricoles face au changement climatique
E4	Activité et cohésion de la concertation entre l'agriculture et l'environnement	D	Animation de projets de territoire et gouvernance
E5	Disponibilité de la ressource en eau souterraine	E	Maintien ou restauration de la disponibilité de la ressource en eau souterraine
E6	Qualité des eaux superficielles vis-à-vis des éléments nutritifs (N, P)	F	Maintien de la qualité des eaux superficielles vis-à-vis des éléments nutritifs (N, P)
E7	Qualité des eaux souterraines vis-à-vis des éléments nutritifs (N, P)	G	Maintien ou restauration de la qualité des eaux souterraines vis-à-vis des éléments nutritifs (N, P)
E8	Présence et pertinence de milieux naturels ouverts	H	Maintien ou restauration des fonctionnalités des zones humides par une gestion agricole adaptée
		I	Gestion des milieux ouverts sur les secteurs à fort enjeu pour l'avifaune
		J	Maintien ou restauration de l'ouverture des milieux naturels par une gestion agricole adaptée
E9	Présence et pertinence des IAE (haies, bandes enherbées, etc.)	K	Implantation et gestion adaptées des IAE (haies, fossés, bandes enherbées...)
E10	Salinisation des terres agricoles et des rosélières	L	Maintien des flux d'eau douce pour limiter la salinisation des terres
E11	Richesse de la mosaïque des milieux	M	Maintien ou restauration des mosaïques des milieux

## II. ACTIONS

- **Définition d'une stratégie et d'un programme d'actions**
  - Maintien des écosystèmes est lié au maintien de l'agriculture
  - Et inversement...
- **Découpage des Actions en Sous-actions**
  - Actions et Sous-actions spécifiques à un objectif
  - Ou transversales (déclinables suivant les problématiques)
- **Travail de groupe**

Enjeu agro-environnemental		Objectifs		Actions	
E1	Qualité des eaux souterraines vis-à-vis des éléments chimiques (pesticides)	A	Maintien ou restauration de la qualité des eaux souterraines vis-à-vis des éléments chimiques (pesticides)	1	
				2	
				3	
E2	Qualité des eaux superficielles vis-à-vis des éléments chimiques (pesticides)	B	Maintien ou restauration de la qualité des eaux superficielles vis-à-vis des éléments chimiques (pesticides)	4	
				5	
				6	
E3	Avantage d'une agriculture innovante et performante face aux changements climatiques et environnementaux	C	Adaptation des pratiques agricoles face au changement climatique	7	
				8	
				9	
E4	Activité et cohésion de la concertation entre l'agriculture et l'environnement	D	Animation de projets de territoire et gouvernance	10	
				11	
				12	
E5	Disponibilité de la ressource en eau souterraine	E	Maintien ou restauration de la disponibilité de la ressource en eau souterraine	13	
				14	
				15	
E6	Qualité des eaux superficielles vis-à-vis des éléments nutritifs (N, P)	F	Maintien de la qualité des eaux superficielles vis-à-vis des éléments nutritifs (N, P)	16	
				17	
				18	
E7	Qualité des eaux souterraines vis-à-vis des éléments nutritifs (N, P)	G	Maintien ou restauration de la qualité des eaux souterraines vis-à-vis des éléments nutritifs (N, P)	19	
				20	
				21	

Enjeu agro-environnemental		Objectifs		Actions	
E8	Présence et pertinence de milieux naturels ouverts	H	Maintien ou restauration des fonctionnalités des zones humides par une gestion agricole adaptée	22	
				23	
				24	
		I	Gestion des milieux ouverts sur les secteurs à fort enjeu pour l'avifaune	25	
				26	
				27	
		J	Maintien ou restauration de l'ouverture des milieux naturels par une gestion agricole adaptée	28	
				29	
				30	
E9	Présence et pertinence des IAE (haies, bandes enherbées, etc.)	K	Implantation et gestion adaptées des IAE (haies, fossés, bandes enherbées...)	31	
				32	
				33	
E10	Salinisation des terres agricoles et des roselières	L	Maintien des flux d'eau douce pour limiter la salinisation des terres	34	
				35	
				36	
E11	Richesse de la mosaïque des milieux	M	Maintien ou restauration des mosaïques des milieux	37	
				38	
				39	

Actions		Objectifs visés		Effet indirect
1	Mettre en œuvre des actions de réduction de l'utilisation des produits de synthèse	A + E	Eau qualité pesticides + Eau qualité ferti	
2	Promouvoir et accompagner la conversion à l'agriculture biologique	A	Eau qualité pesticides	
3	Mettre en place des actions de réduction du risque de transfert des produits de synthèse	A + E	Eau qualité pesticides + Eau qualité ferti	Action 1
4	Promouvoir et accompagner l'implantation de cultures adaptées à la vulnérabilité du territoire	A + B + D + E + F + G + H + J + K	Eau qualité pesticides + Agri et changement climat + Eau quantité + Eau qualité ferti + ZH + Avifaune + Milieu naturel + Salinisation + Mosaïque milieux	
5	Consolider le recensement des forages, leur régularisation et leur gestion	A + B + D	Eau qualité pesticides + Agri et changement climat + Eau quantité	
6	Organiser régulièrement des échanges avec les structures chargées de mettre en place des politiques agro-environnementales pour assurer une cohérence des démarches pour les agriculteurs	C	Concertation	
7	Mettre en place des pratiques de réduction de la consommation en eau	D	Eau quantité	Action 3
8	Étudier les possibilités de substitution, de sécurisation et de nouvelles ressources	D	Eau quantité	
9	Mettre en place des plans de gestion adaptés pour assurer le bon état de conservation des milieux et des populations	F + G + H + J	ZH + Avifaune + Milieu naturel + Salinisation	
10	Mettre en place des IAE pertinentes	I	IAE	
11	Gerer de manière localisée et adaptée les IAE	I	IAE	Action 9

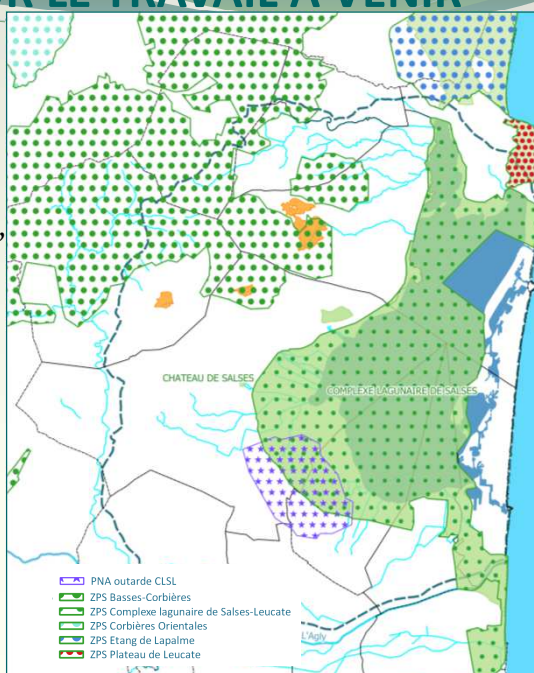
### III. DISCUSSION SUR LE TRAVAIL À VENIR

- **À compléter :**
  - les sous-actions (à télécharger et à corriger)
- **À mettre en forme :**
  - Partie C. OBJECTIFS / PRIORISATION
  - Partie D. STRATEGIE / PISTE D' ACTIONS
- **À valider en CLE : automne 2022**

### III. DISCUSSION SUR LE TRAVAIL À VENIR

#### ● Les PAEc

- Calendrier 2022-23
- Enjeux : Nz000 en prio, puis PNA outardes
- À caler : autres PNA ?  
Interactions autres structures ?



Merci de votre attention