



**Projet « Zones humides et loi DTR »  
bassin versant de l'étang de Salses-Leucate**

**MISE des Pyrénées Orientales**

**URBANISME  
ET  
ZONES HUMIDES**

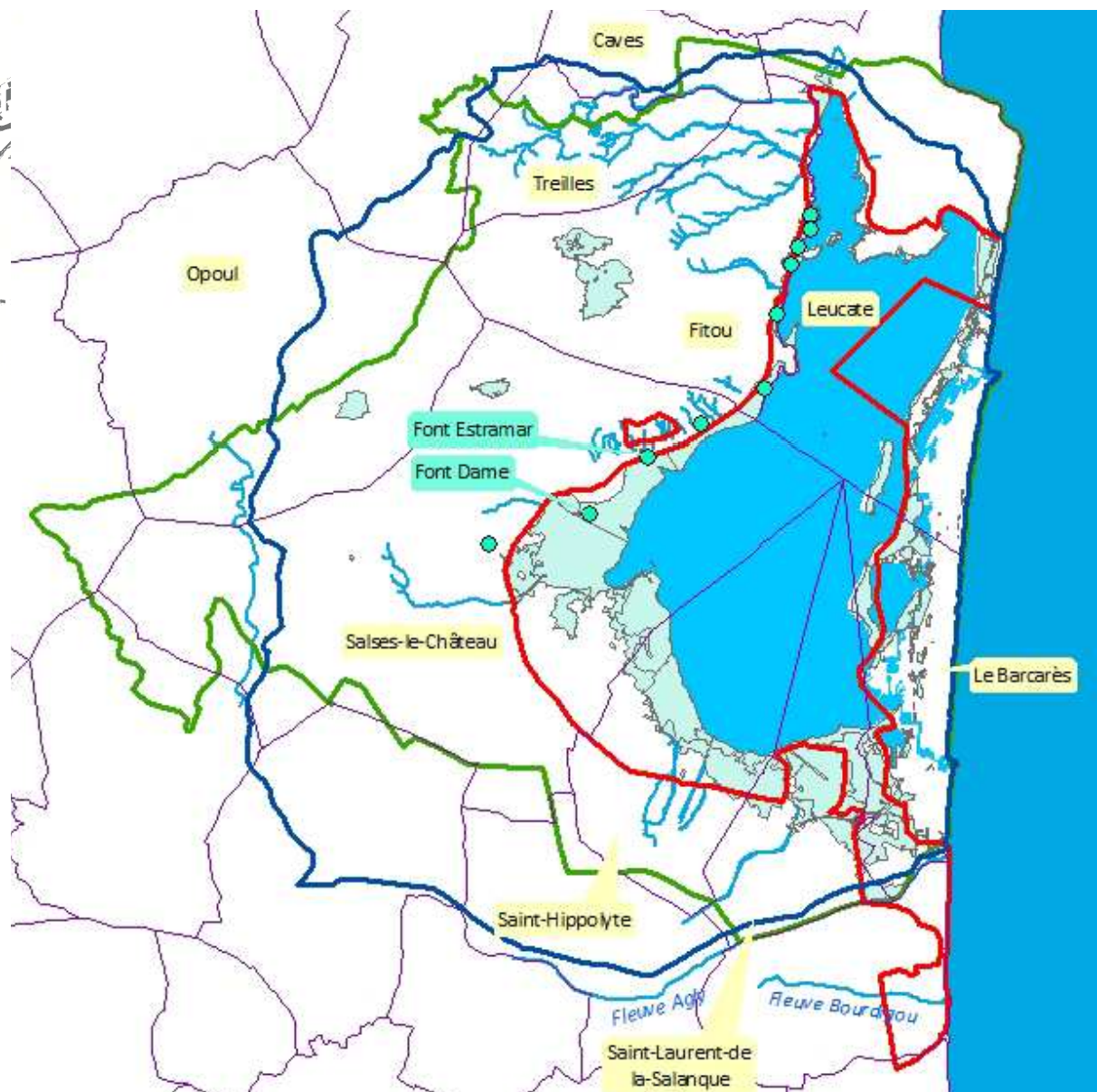
**09/04/2013 – 14h15  
Salle Canigou**



Rivage



**SAGE**  
Etang de Salses-Leucate



## ZH un enjeu prioritaire



## Zones Humides, quels intérêts?

- **Ecotones**, espaces de **transition entre la terre et l'eau**, qui remplissent diverses fonctions leur conférant des valeurs biologiques, hydrologiques, économiques et sociologiques remarquables :

### Des fonctions biologiques :

**Surface:** 3 % du territoire Français,

**Habitants:** 1/3 des espèces végétales remarquables ou menacées, ½ des sp d'oiseaux, la totalité des sp d'amphibiens et de poissons,

**Fonctions :** Nourrissage, reproduction, hivernage, halte migratoire

### Des fonctions hydrologiques :

Régulation du débit des cours d'eau

Alimentation des nappes

Épuration

### Des fonctions économiques :

Élevage de crustacés, de mollusques ou de poissons, la pêche ou la production d'osier, de roseau, de sel ou de tourbe.

### Des fonctions sociales et culturelles :

Qualité paysagère, lieux de détente, de découverte et de loisirs, la navigation, la chasse ou la pêche.

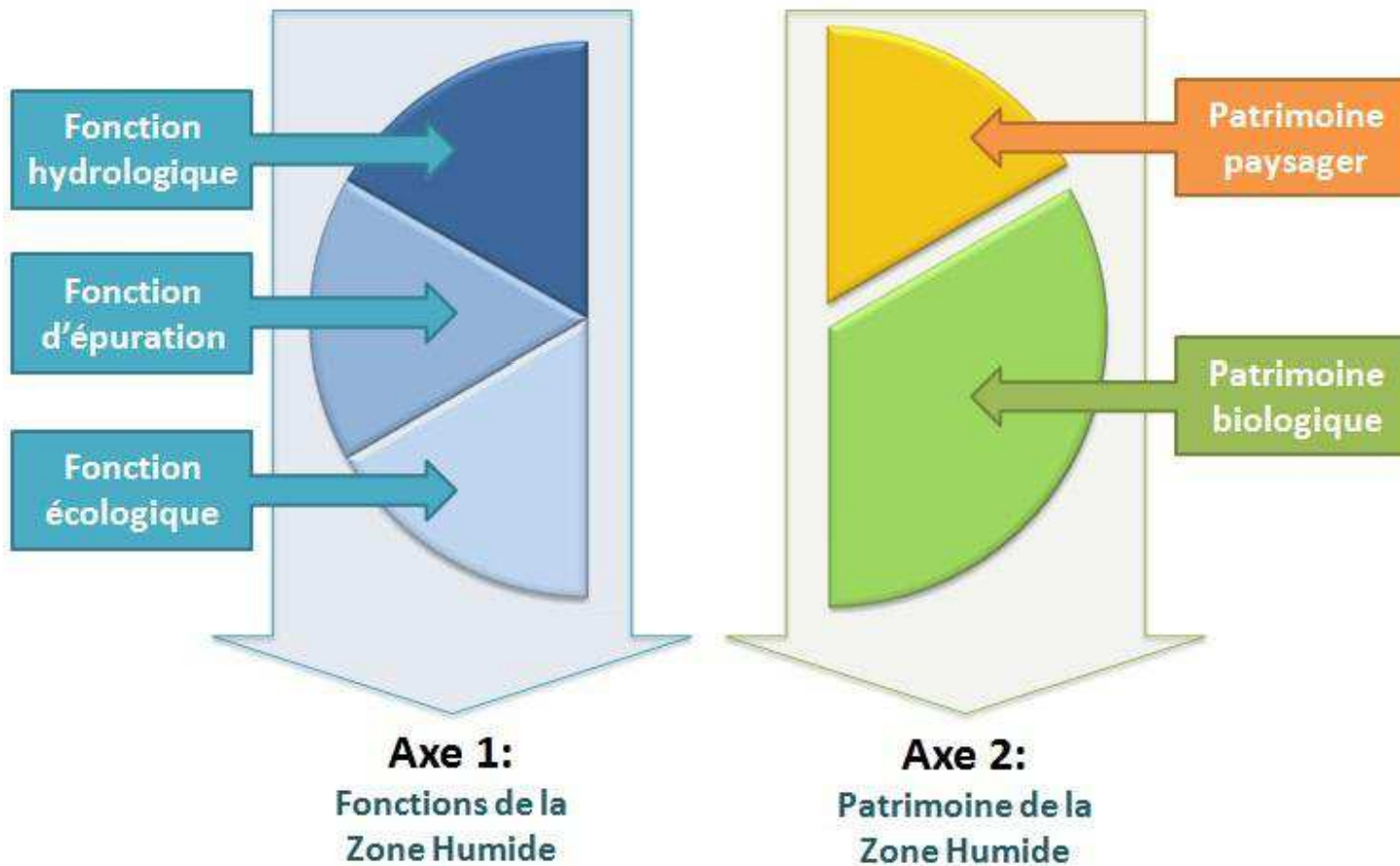
- Omniprésence historique des Zones Humides dans les traditions culturelles et sociales,
  - Zones de production très exploitées et convoitées,
  - Zones insalubres et pestilentielles ,

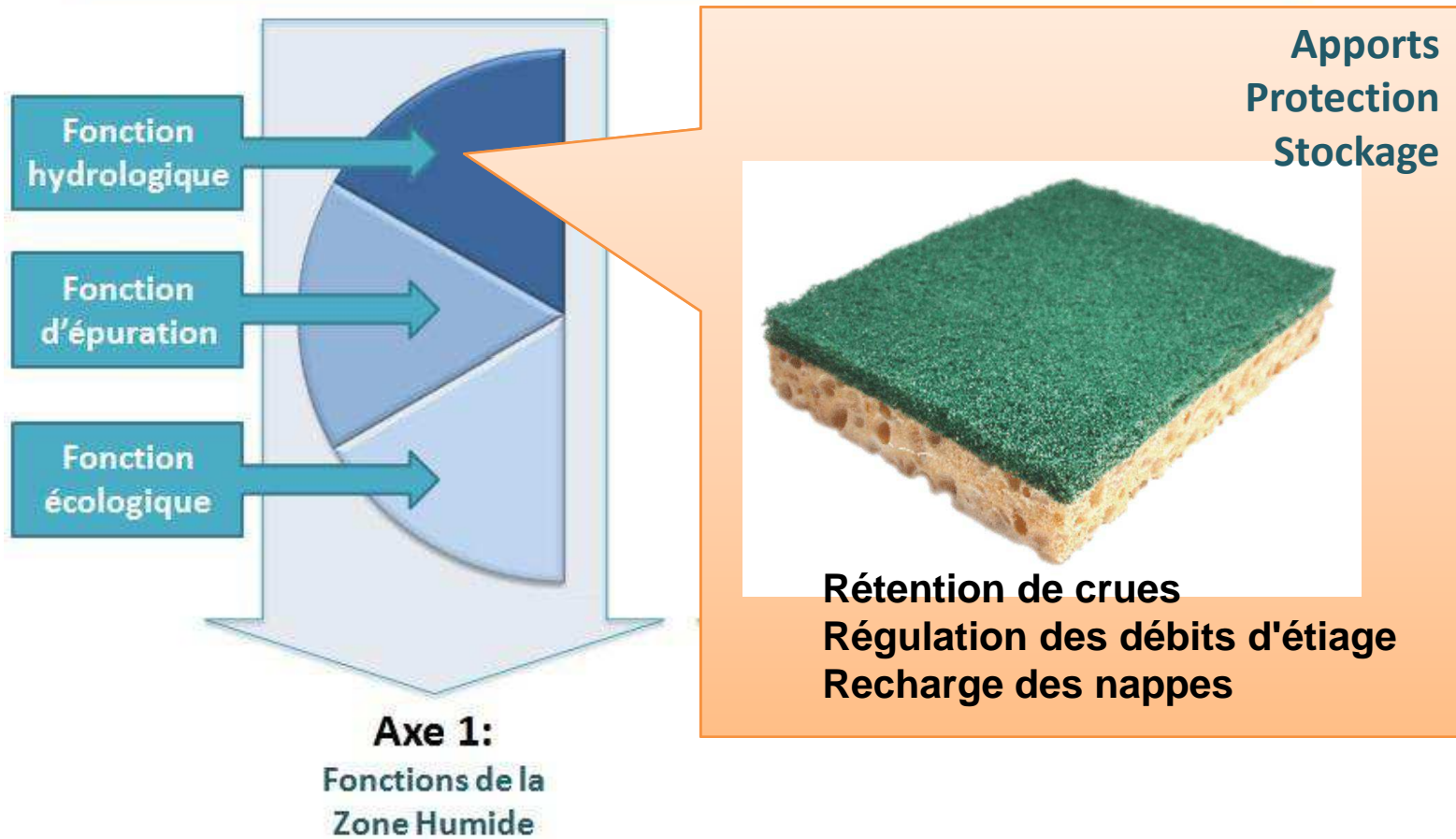
⇒ Fragmentation des forêts, assèchements à grande échelle, curage, drainage, industrialisation, pollution, remblaiement et urbanisation.

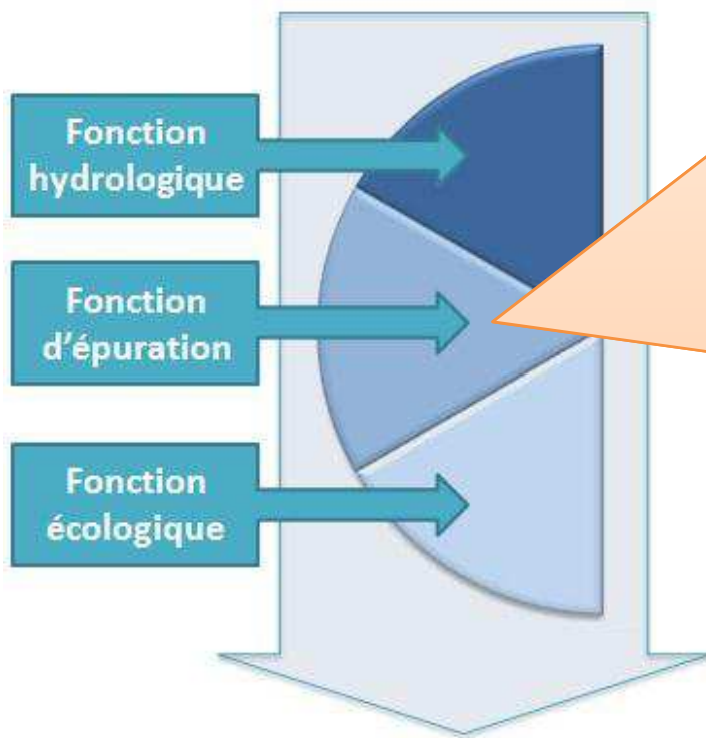


**Le Rapport du Préfet Paul Bernard de 1994 a conclu que 50 % des ZH ont disparu en 30 ans.**









Fonction hydrologique

Fonction d'épuration

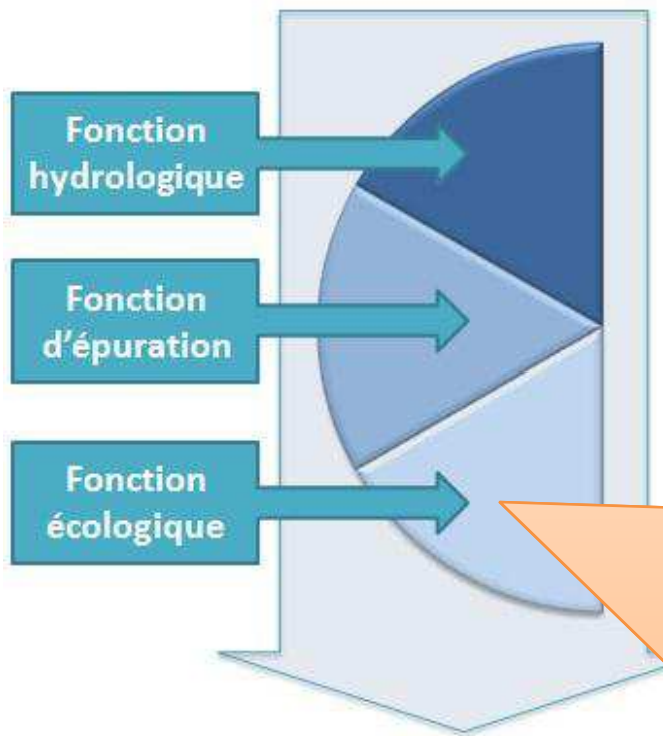
Fonction écologique

**Axe 1:**  
Fonctions de la  
Zone Humide



Surface  
Végétation  
Contact lagune  
Laises d'étang  
Rétention, décantation





**Axe 1:**  
Fonctions de la  
Zone Humide

## Corridor biologique

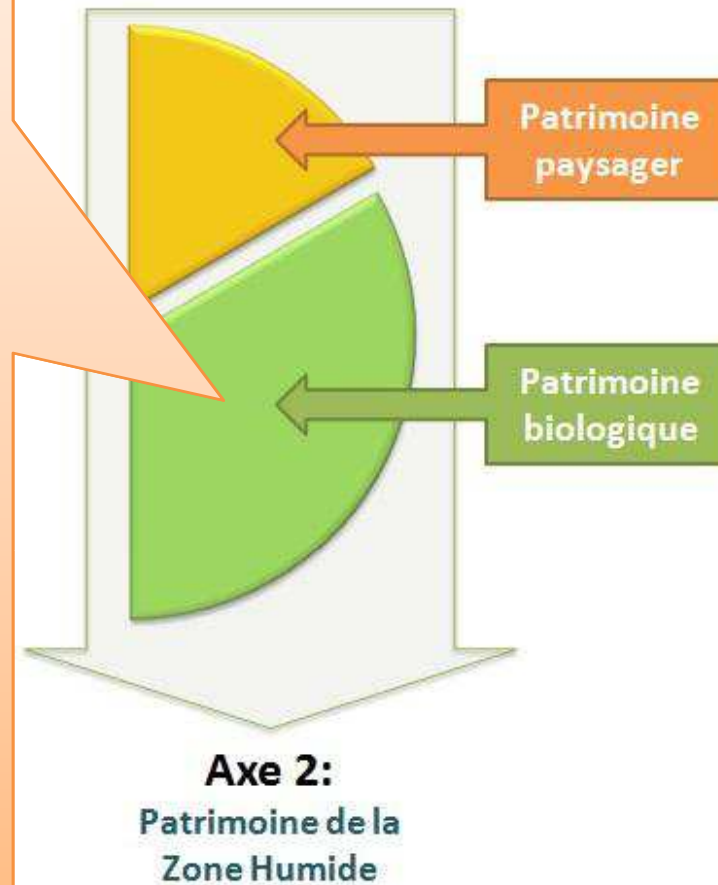


## Patrimoine biologique

Espèce ou habitat  
d'Intérêt Communautaire



Espèce ou habitat d'Intérêt Patrimonial  
protégées, rares ou emblématiques



### Patrimoine naturel:

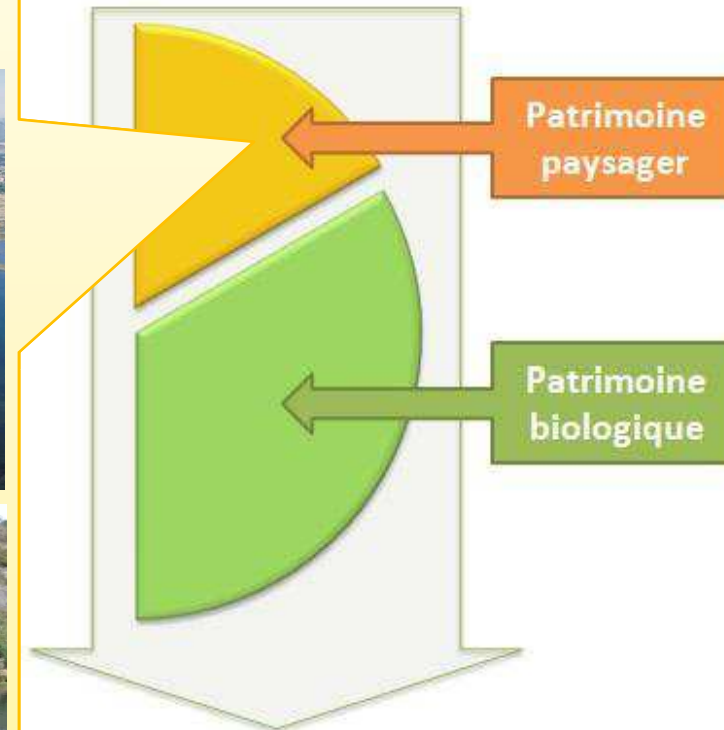
Réservoir de biodiversité, grâce à sa position d'interface entre la terre et l'eau (écotone)

Habitats naturels très variés et parfois de fort intérêt (les lagunes méditerranéennes)

Espèces à haute valeur patrimoniale

**Grande productivité animale et végétale**

## Patrimoine paysager

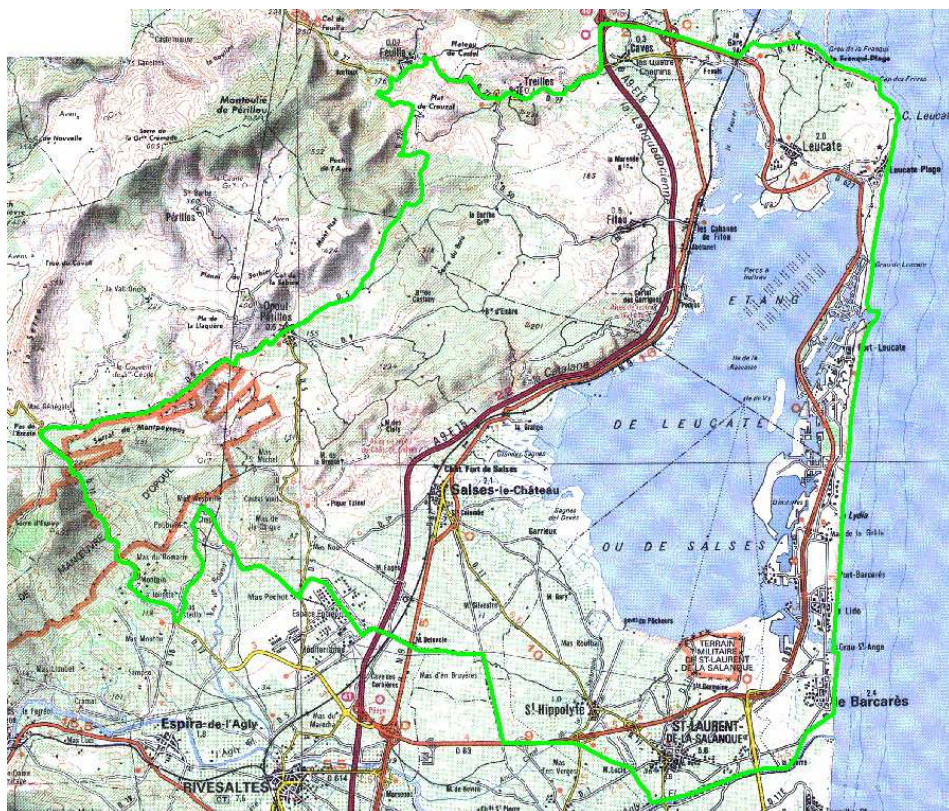


**Axe 2:**  
Patrimoine de la  
Zone Humide

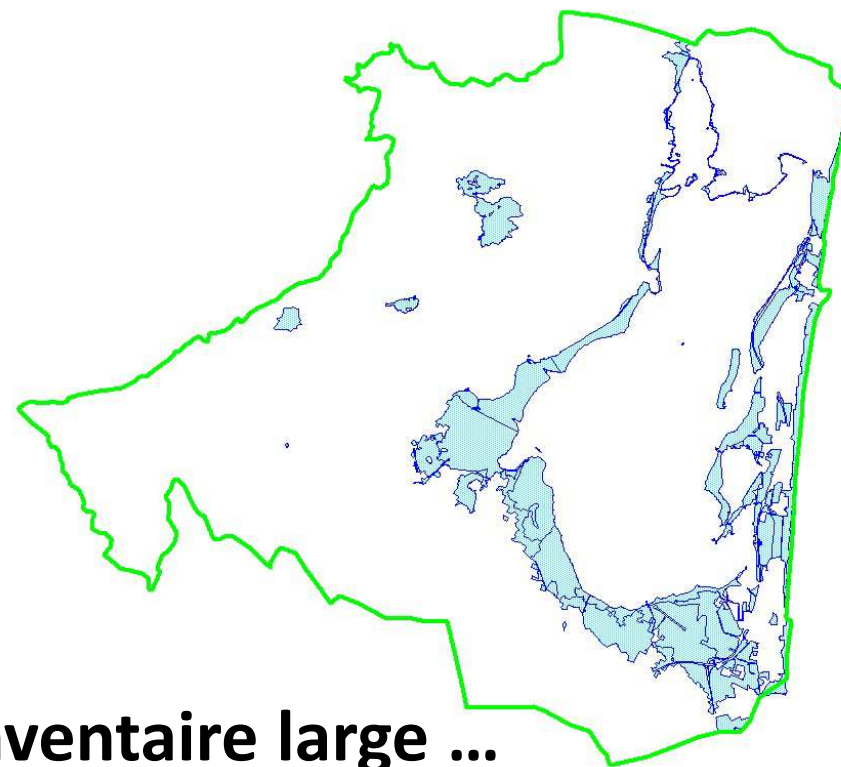
# Une démarche locale de gestion des Zones Humides



## Identification



**Un territoire ...**

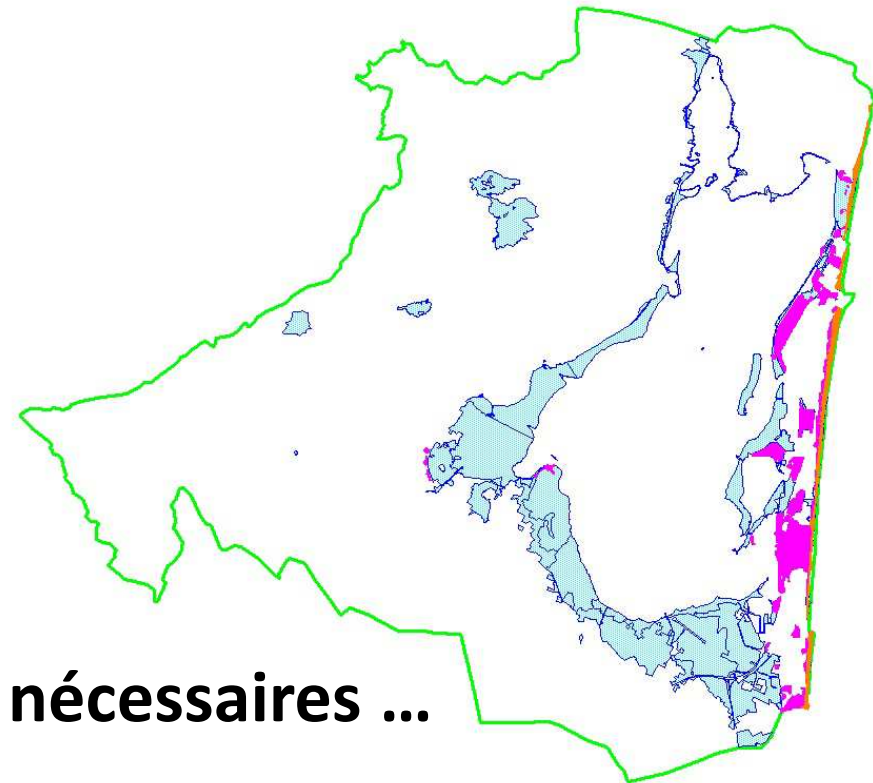


**Un inventaire large ...**





**Des textes en évolution ...**



**Des précisions nécessaires ...**

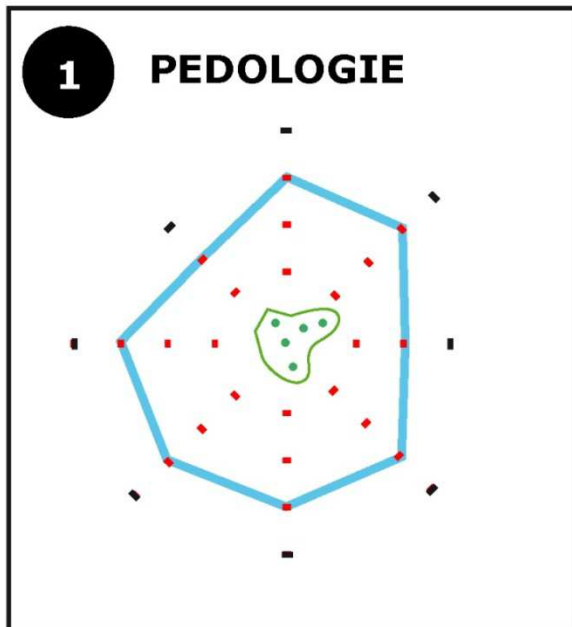
- **Cadre réglementaire:**





Protocole d'inventaire détaillé dans l'Arrêté Ministériel du 24 juin **2008**, modifié par l'Arrêté du 1er octobre **2009** et par la Circulaire du 18 janvier **2010**

- **3 types d'études réalisées:**




- **Étude pédologique** – étude des sols, sondage à la tarière à main
- **Inventaire des habitats** – cartographie de la répartition des habitats naturels
- **Inventaire flore** – espèces végétales indicatrices des ZH

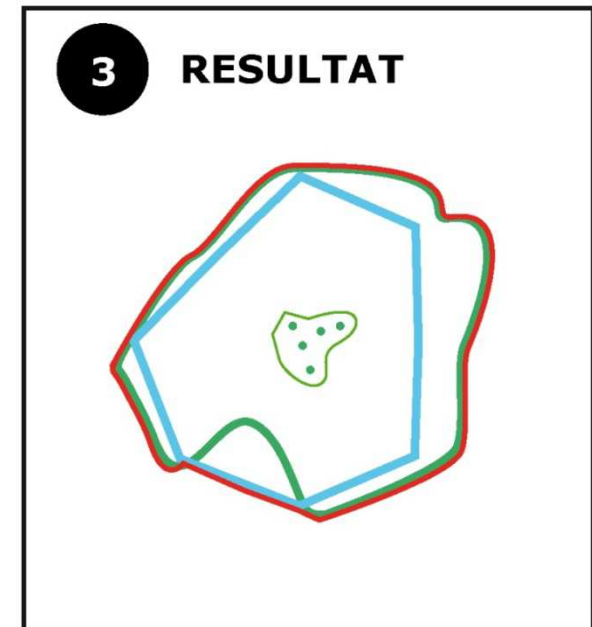
**Un seul des 3 critères est suffisant  
pour identifier la ZH**






-  Espèce végétale indicatrice de zone humide
-  Sondage pédologique positif
-  Sondage pédologique négatif
-  Délimitation de la zone humide selon les critères pédologiques



-  Espèce végétale indicatrice
-  Physionomie des habitats
-  Délimitation de la zone humide selon les habitats



-  Délimitation de la zone humide
-  Zone humide par sondage pédologique
-  Zone humide selon les habitats

# Délimitation des ZH (Pédologie)

Sondages pédologiques à la tarière à main  
Caractérisation des sols hydromorphes,  
Analyse des conditions hydrogéomorphologiques



Nappe d'eau dans les 50 premiers cm du sol  
Thalalossols brut en eau  
(Salses-le-Chateau - 66)



Sols sableux sur 120 cm  
Arenosols  
(Le Barcarès - 66)



Sols avec traces d'hydromorphie  
Réductisols  
(Salses-le-Château - 66)



# Délimitation des ZH (Flore)

## Relevés floristiques :

Recherche des espèces indicatrices

Analyse de l'abondance et du recouvrement

*Limonium narbonense*  
(Le Barcarès - 66)



## Relevés des habitats :

Repérage des habitats caractéristiques

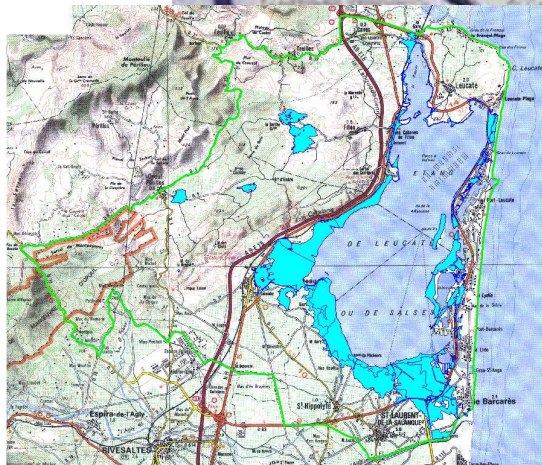
Cartographie des habitats

Phragmitaie  
(Salses-le-Château - 66)

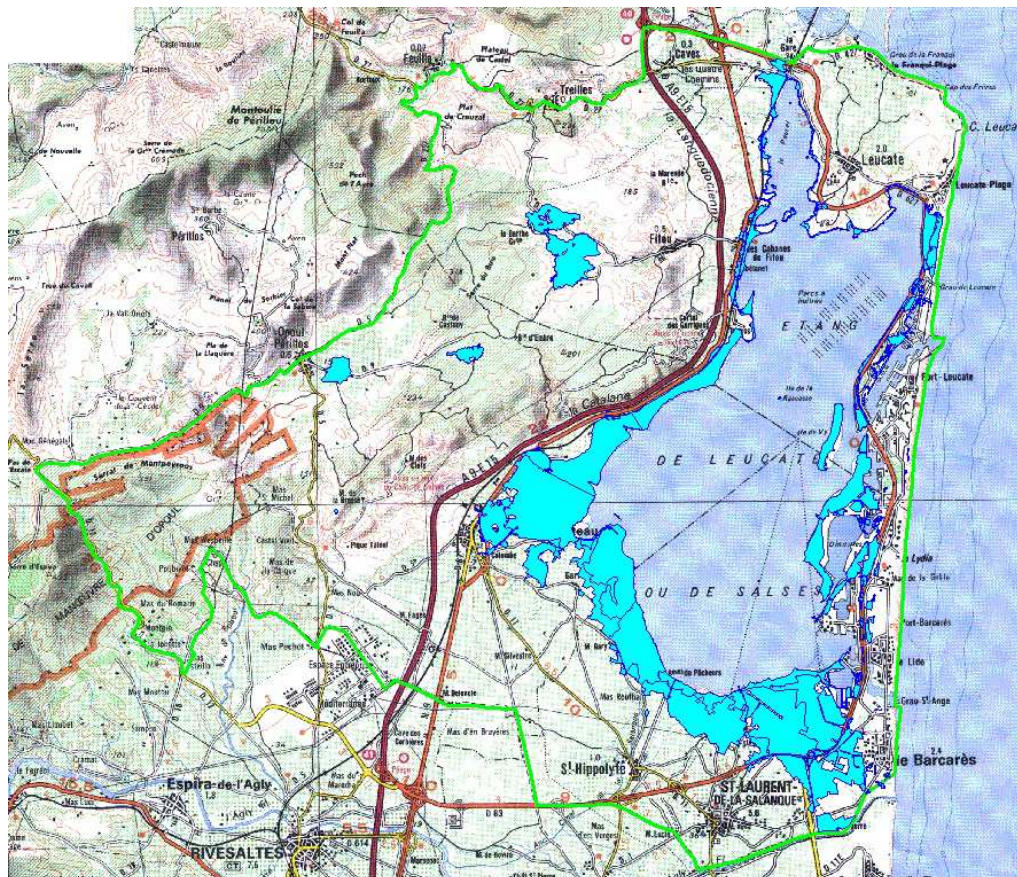




## Délimitation des ZH - Communication







Délimitation précise

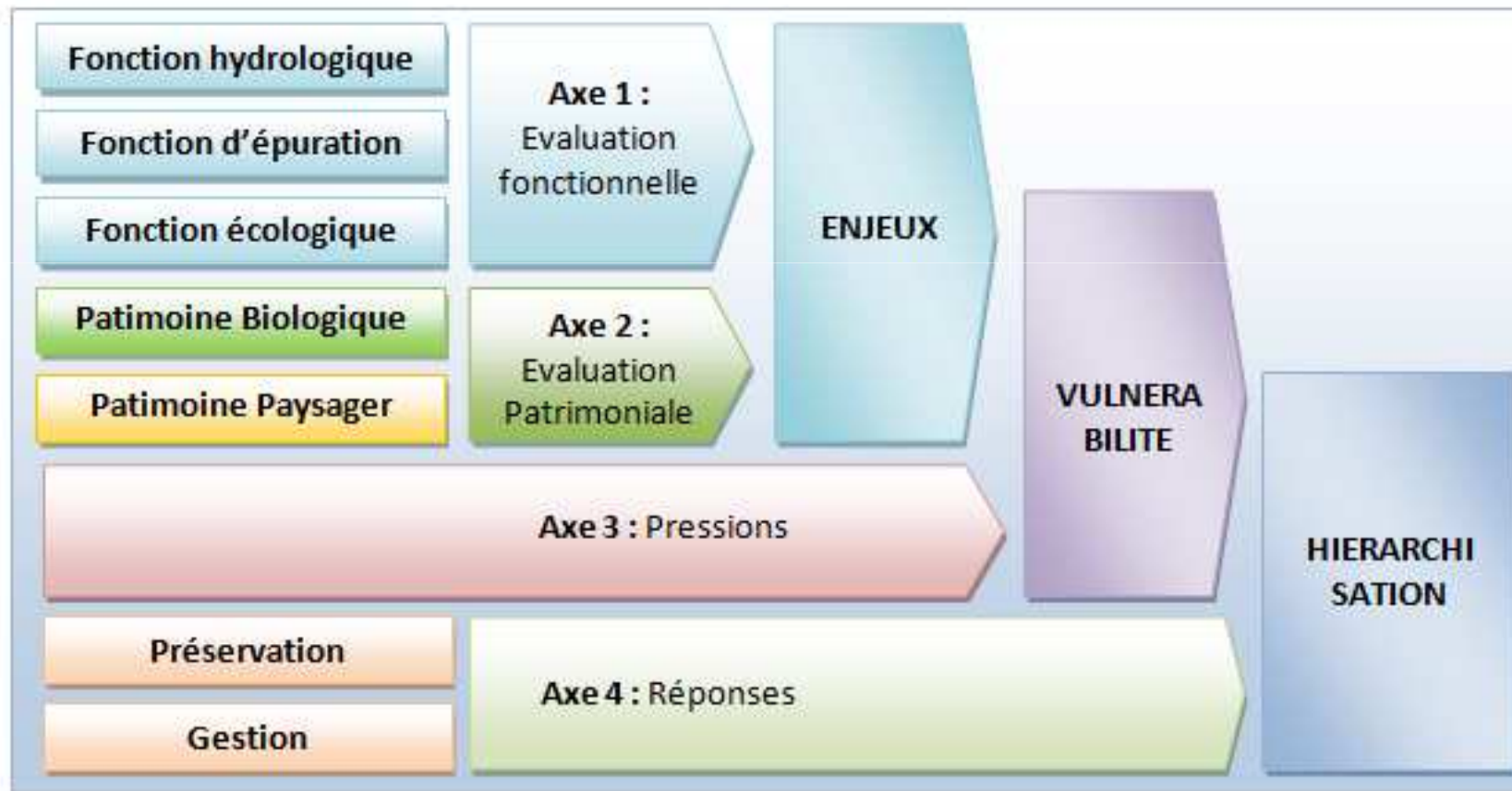


Valeur ...



# Une hiérarchisation

## Un outil d'aide à la décision







Gestion des  
**Zones Humides**  
périphériques à l'étang de  
**Salses-Leucate**

# Hiérarchisation

**Entité 30** Dépression et mare d'Opoul-Périllos (Commune d'Opoul-Périllos)

**Localisation** **Connectivité** **Enjeux** Valeur d'enjeux = 12, Classe d'enjeux = 2, Enjeux moyens. **Vulnérabilité** **Forte**

**Fonctions de la Zone Humide (Axe 2)**

Valeur patrimoniale (Axe 1)		Fonctions de la Zone Humide (Axe 2)			Valeur enjeux (Axe 3)
<b>Valeur du patrimoine biologique</b> (1 à 3)	<b>Valeur du patrimoine paysager</b> (1 à 3)	<b>Fonction hydrologique</b> (1 à 3)	<b>Fonction d'épuration</b> (1 à 3)	<b>Fonction écologique</b> (1 à 3)	<b>Note = 12</b> (6 à 18)
<b>Note = 3</b> Habitats d'intérêt communautaire = 1 Sauf les zones temporaires inondées La mare est le lieu de nidification de 3 à 5 espèces d'oiseaux et de reptiles Présence d'un écosystème patrimonial Intérêt paysager pour les insectes et les mollusques Légende des sites Natura 2000	<b>Note = 2</b> Dépression topographique où domine l'aspect viticole Présence d'une mare où divers types de formations végétales se sont développées Présence d'une mare où divers types de formations végétales se sont développées Présence d'une mare où divers types de formations végétales se sont développées	<b>Note = 1</b> Très sensible aux précipitations, et à l'assèchement Les fortes chaleurs font venir la nappe et la rendent plus salée La mare est très sensible aux précipitations, et à l'assèchement	<b>Note = 2</b> Épuration assurée au niveau de la zone de mare en été, avec apport de l'eau de la mare à un rôle épuratoire limité dans le bassin versant versé Épuration assurée au niveau de la zone de mare en été, avec apport de l'eau de la mare à un rôle épuratoire limité dans le bassin versant versé	<b>Note = 1</b> La mare constitue un enjeu très fort pour les espèces animales et végétales. La présence de sites communautaires lui confère un intérêt particulier. Présence de sites communautaires Présence de sites communautaires	

**Niveau de Pression (Axe 3)** Note = 3 Pressions fortes

**Vulnérabilité** Pressions fortes, Enjeux moyens, Impacts prépondérants

**Observations:** Remplacement de végétaux exotiques, Salinisation (concomitant de la mare)

**Hiérarchisation :** Entité 30, Dépression et mare d'Opoul-Périllos, Vulnérabilité 3-2 (Vulnérabilité forte), Réponse 1-1 (Réponse faible), **Priorité 1**

**Niveau de Préservation :**  Ancêtre de l'habitat,  Site classé,  Site inscrit,  Site Natura 2000,  Parc naturel,  Patrimoine d'architecture COC,  Patrimoine ethnique,  Réserve biologique intégrale,  Réserve de biosphère

**Niveau de gestion :** =1, Projet de cartilage de printemps, Projet de curage

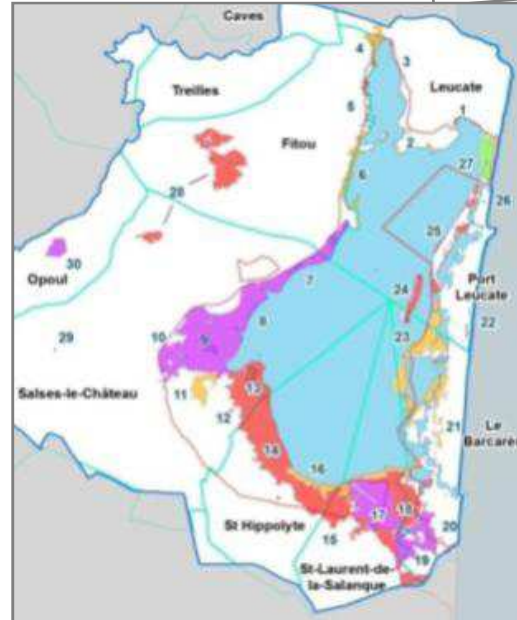
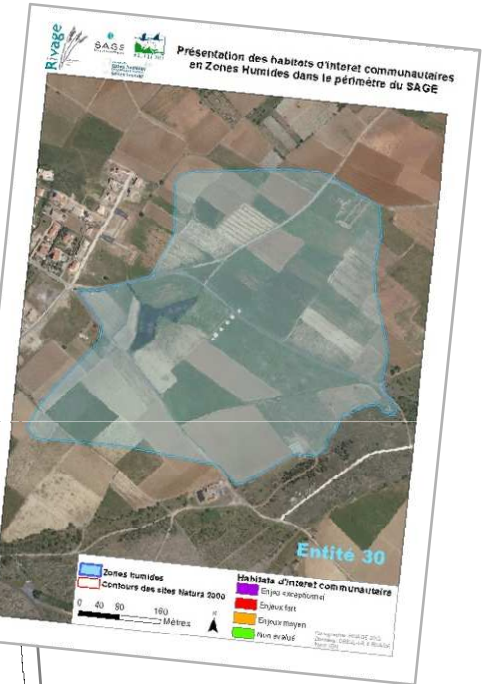
**Niveau de Réponse (Axe 4):** Réponse 1-1

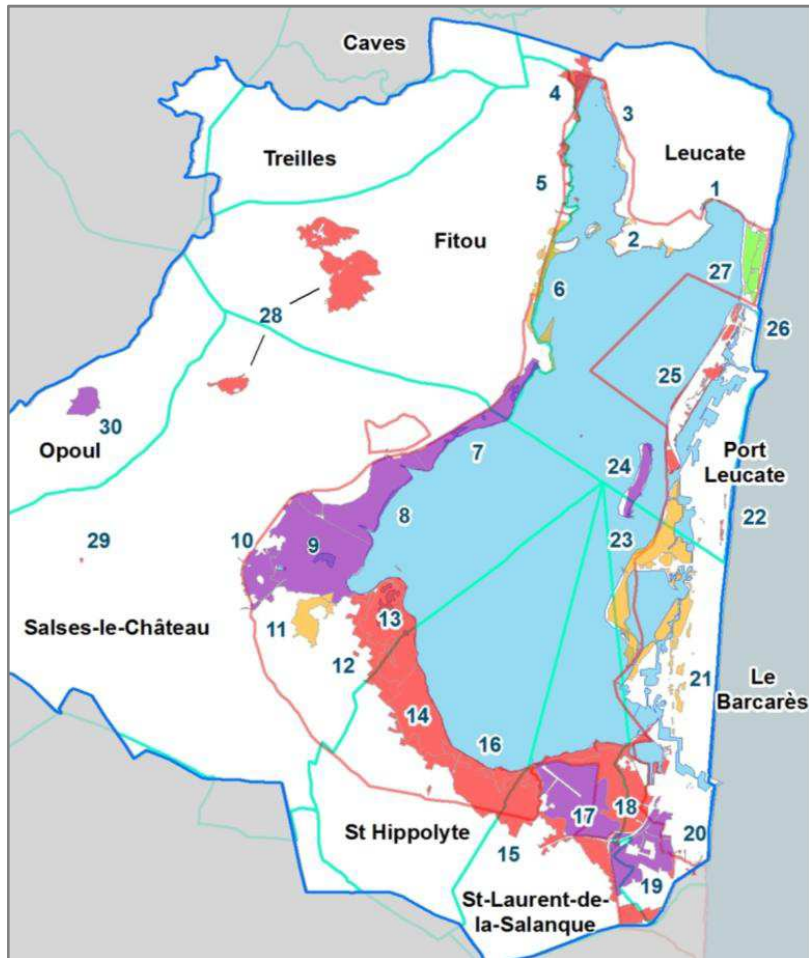
**Croisement des niveaux de vulnérabilité et niveaux de réponses :**

Hiérarchisation des zones humides	Pression / Enjeux / Vulnérabilité			Exceptionnelle
	Faible 1	Moyenne 2	Forte 3	
Préservation	Priorité 4	Priorité 4	Priorité 3	Priorité 2
Gestion	Priorité 4	Priorité 3	Priorité 2	Priorité 1
Réponse	Priorité 3	Priorité 3	Priorité 1	Priorité 1

**Hiérarchisation :** Vulnérabilité forte, Réponse faible, **3-1**, **Priorité 1**

**Orientations spécifiques de la OUV :** Préservation de la masse d'eau, Connexion directe à la Lagune, Ou Non, Milieu emblématique, Surface d'intérêt communautaire à recueillir, Ou Non, ou à recouvrement faible.





Délimitation précise

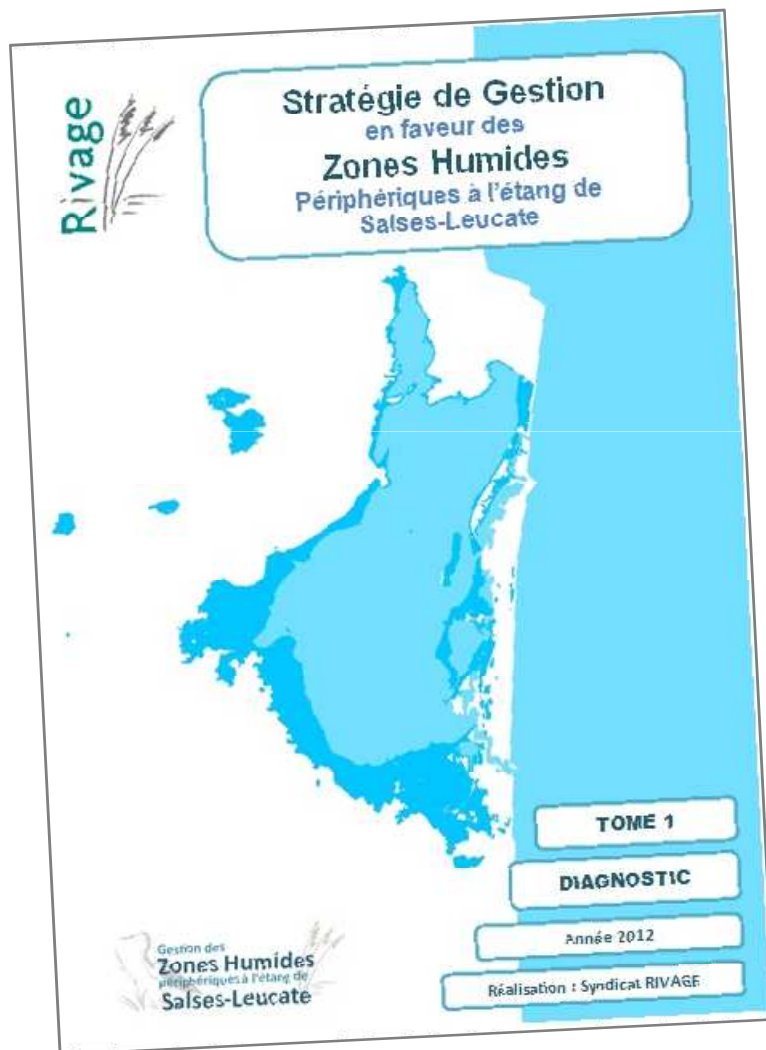


Valeur ...





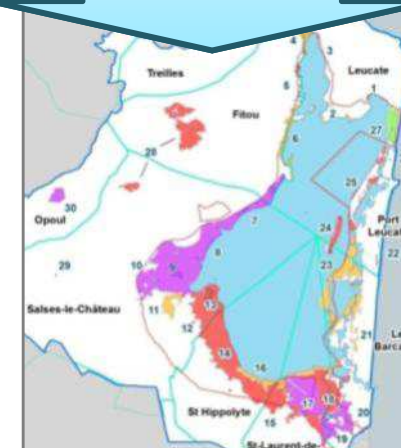
# Le Diagnostic (Tome 1)



**Validation des  
Emprises ZH**  
CTZH-Etude complémentaire  
Février 2012



**Validation de la  
Hiérarchisation  
CS-PGZH**  
Septembre 2012



**Validation de la délimitation et de la Hiérarchisation  
CLE**  
Septembre 2012

**DIAGNOSTIC**

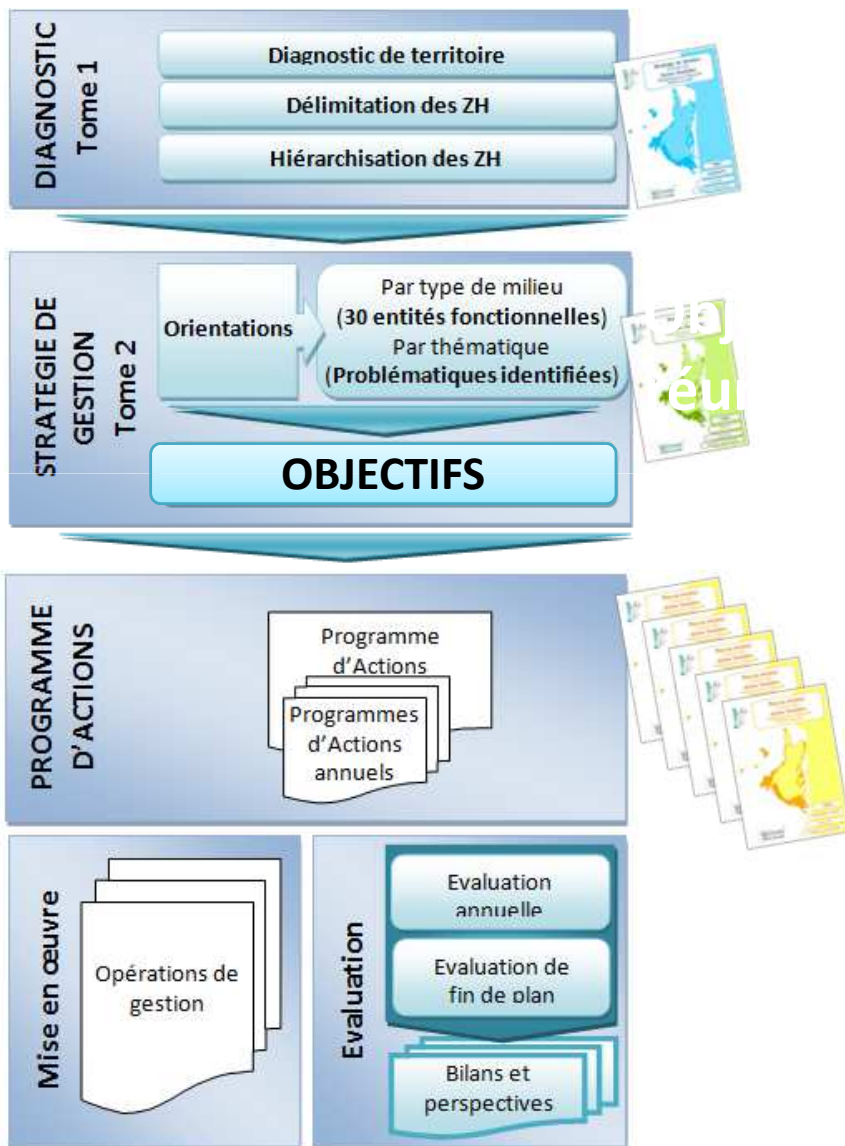
**Tome 1**

Diagnostic de territoire

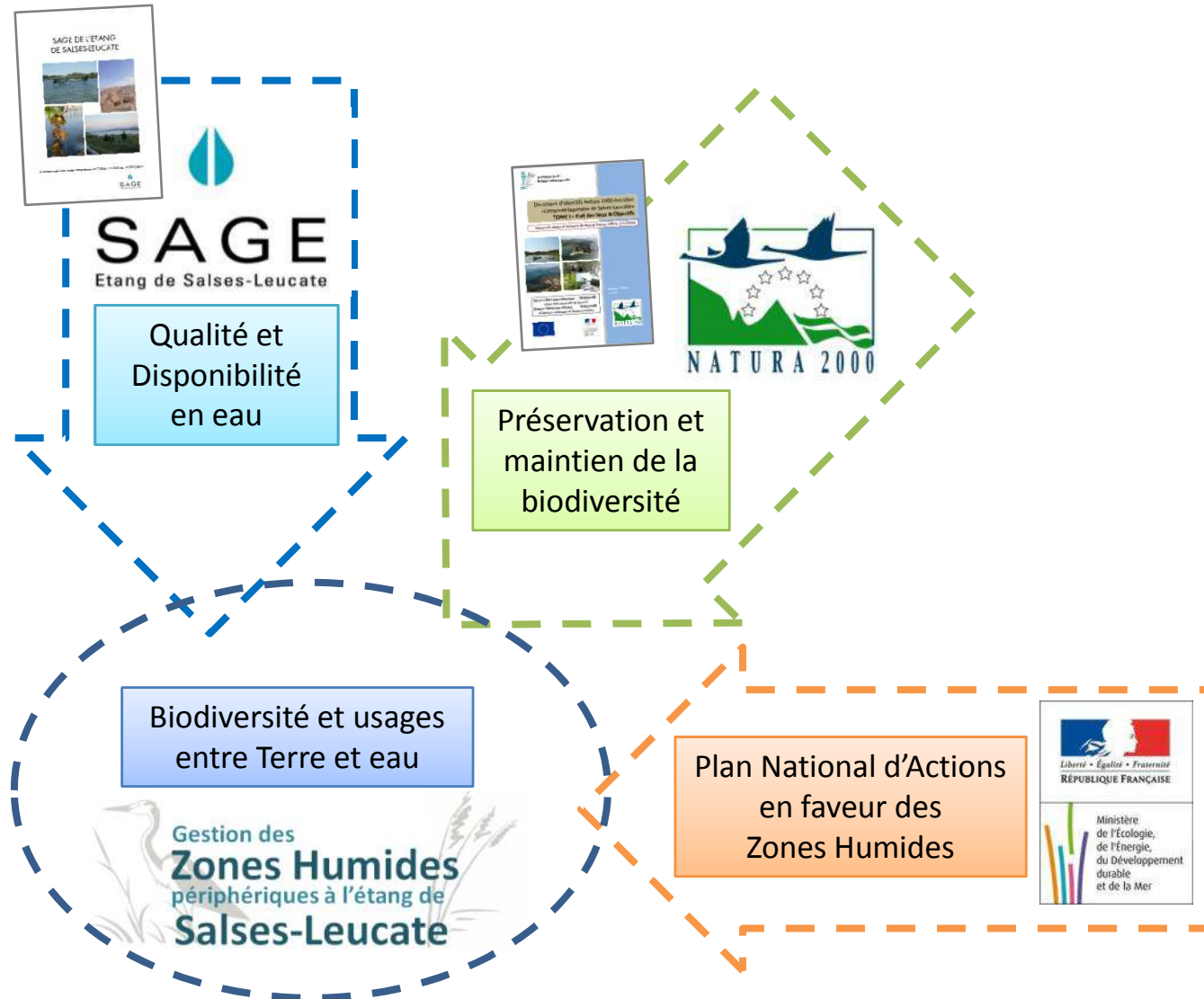
Délimitation des ZH

Hiérarchisation des ZH

# Structure de la Stratégie de Gestion



# Cohérence de la démarche



## Les Objectifs (Tome 2)

Préconisations du Comité d'Agrément du bassin Rhône-Méditerranée conformément au SDAGE.

Déclinaison **concrète** des orientations du **SDAGE** sur les ZH.

- I. Etablir un dispositif à même de **préserver les Zones Humides et leurs fonctionnalités** notamment en facilitant leur protection dans les **documents d'urbanisme**.
- II. **Elaborer et mettre effectivement en œuvre les Plans de Gestion** associés sur chacune des Zones Humides.



Orientations



### Structure de la Stratégie de Gestion

- I. A minima maintenir les **Surfaces** en Zones Humides
- II. Maintenir ou améliorer la **Valeur** des Zones Humides
- III. Animer la Stratégie de Gestion en faveur des ZH



*Déclinées en:*

**OBJECTIFS puis ACTIONS**

Moyen



# Construction des Objectifs

## Structure de la Stratégie de Gestion

Quantité

Valeur

Animation

OBJECTIFS

Maintenir ou améliorer la **Valeur**  
(Fonctions et patrimoine)  
de chaque ZH

ENJEUX

Résorber les **Pressions** s'exerçant  
sur chaque ZH

PRESSIONS

*Déclinés :*

**ACTIONS et PLANS DE GESTION**

Maintenir ou améliorer la **Valeur**  
(Fonctionnalité et patrimoine)  
de chaque ZH

ENJEUX

## Construction des Objectifs Zoom 1

Fonction hydrologique

Fonction d'épuration

Fonction écologique

Patrimoine paysager

Patrimoine biologique

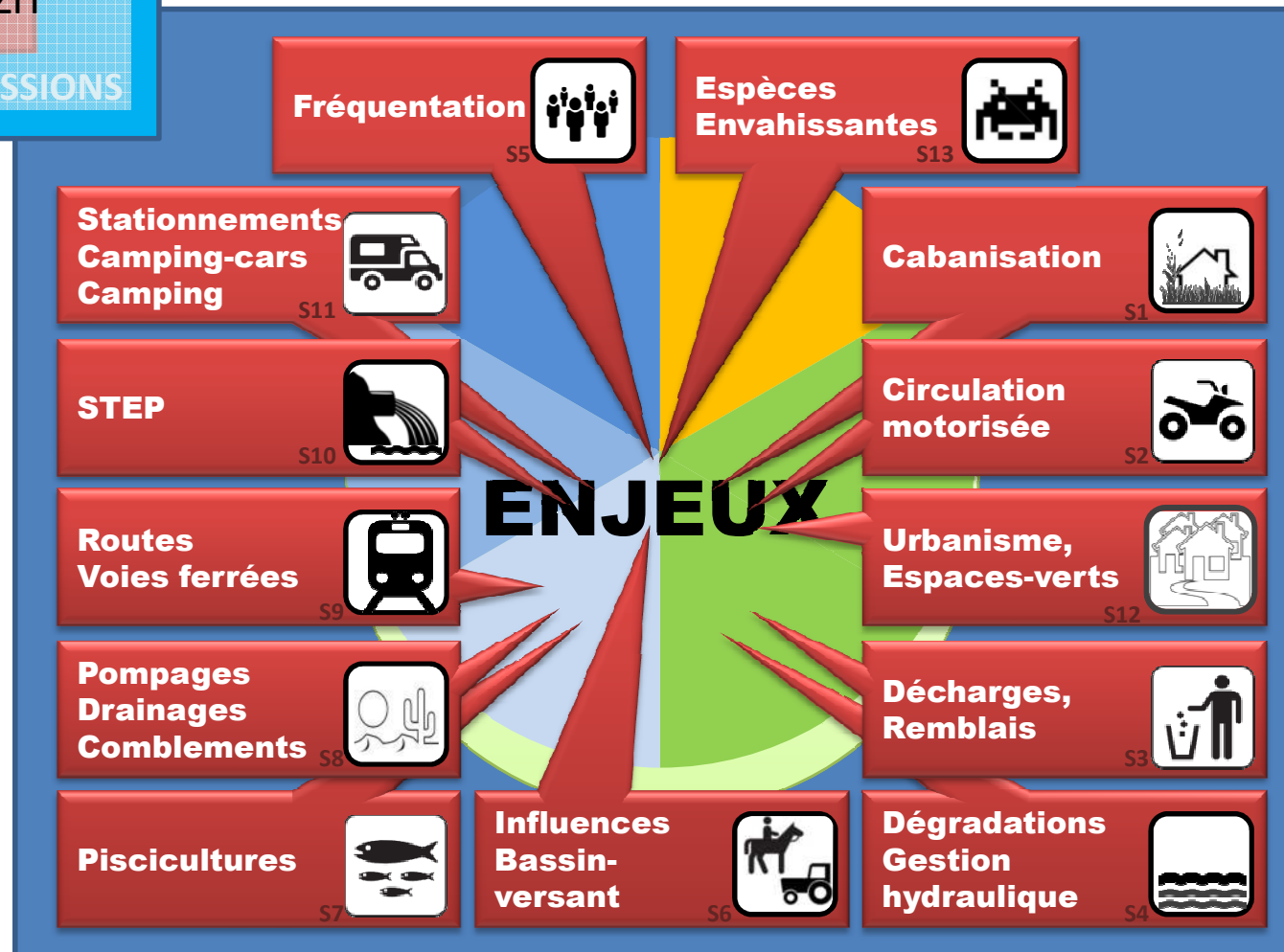
**Axe 1:**  
Fonctions de la  
Zone Humide

**Axe 2:**  
Patrimoine de la  
Zone Humide

Résorber les Pressions s'exerçant sur chaque ZH

PRESSIONS

## Construction des Objectifs Zoom 2



# Des Objectifs



Maitriser la  
Quantité

I. Maintenir les surfaces en ZH

Maitriser  
la Qualité

II. Maintenir ou améliorer la qualité des ZH

Animer

III. Animer la Stratégie de Gestion en faveur des ZH



# Des Objectifs



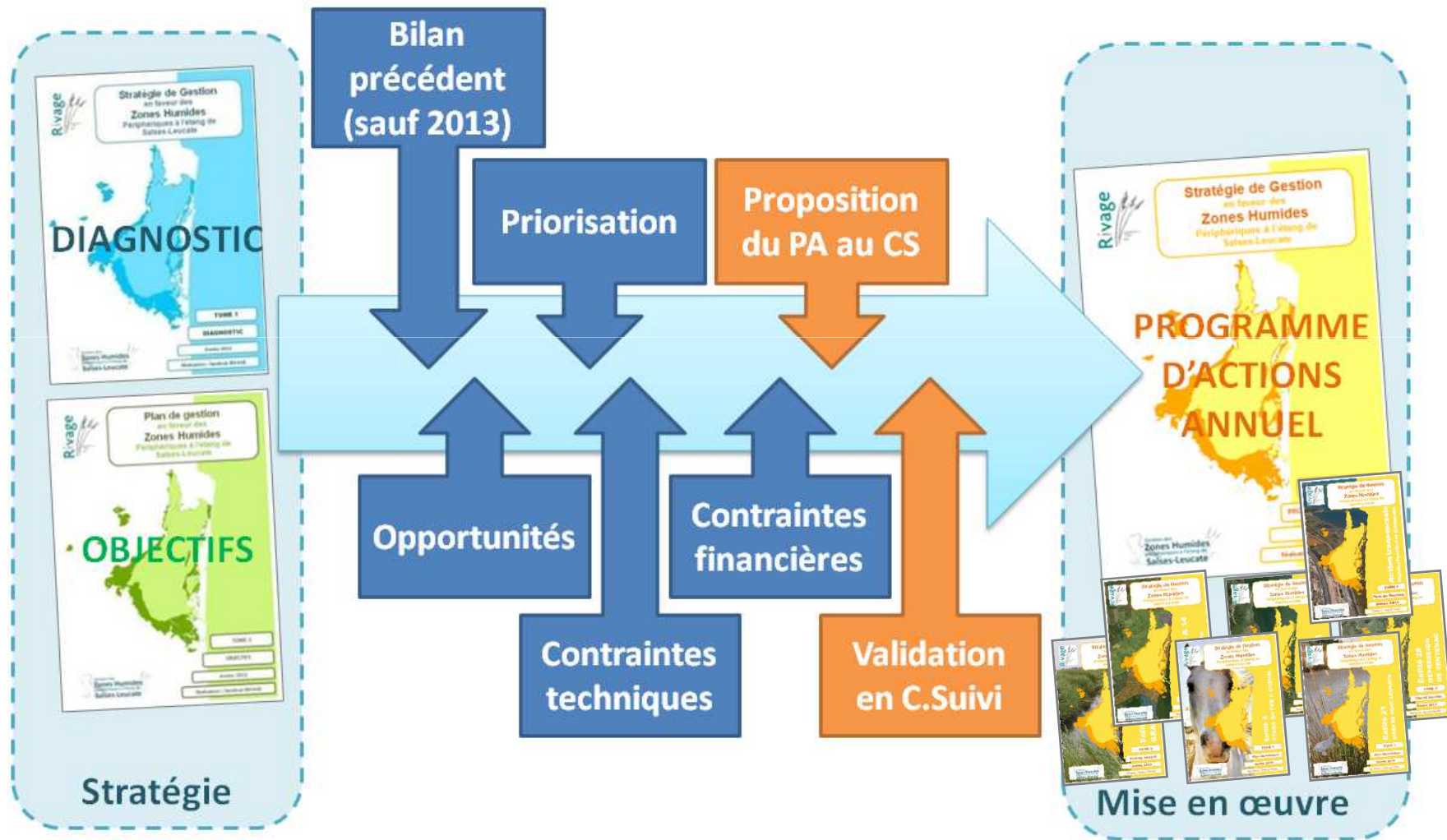
**STRUCTURE**

**OBJECTIFS**

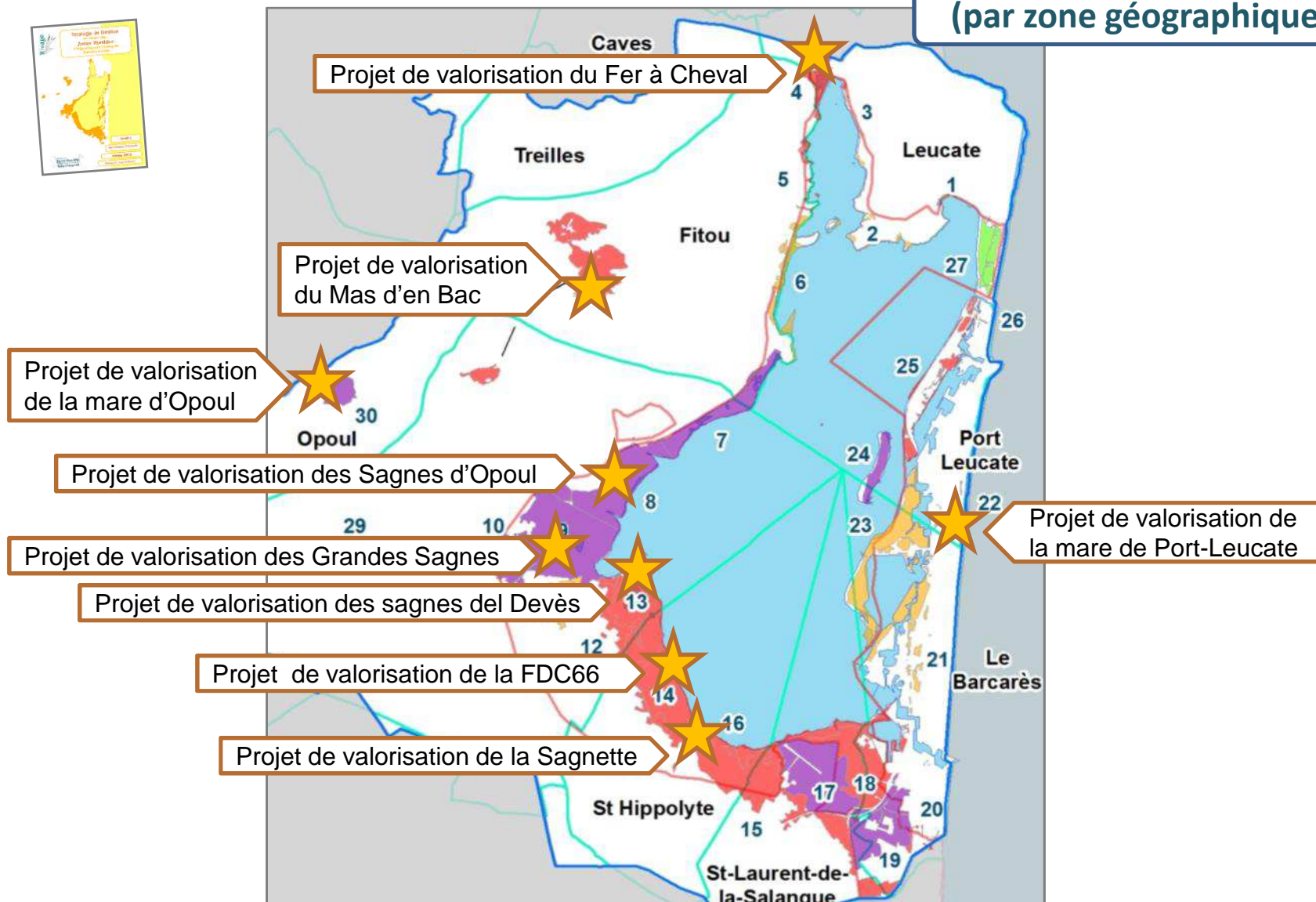
**PLANS DE GESTION (par zone géographique)**

**ACTIONS (par thématique)**

# Des Objectifs déclinés en Actions



(par zone géographique)





Rivage

Stratégie de Gestion  
en faveur des  
**Zones Humides**  
Périphériques à l'étang de  
Salses-Leucate

**Entité 4**  
ETANG DU FER A CHEVAL

TOME 3

Plan de Gestion

Année 2013

Réalisation : Syndicat RIVAGE

Gestion des  
Zones Humides  
périphériques à l'étang de  
Salses-Leucate

Rivage

Stratégie de Gestion  
en faveur des  
**Zones Humides**  
Périphériques à l'étang de  
Salses-Leucate

**Entité 9**  
GRANDES SAGNES

TOME 3

Plan de Gestion

Année 2013

Réalisation : Syndicat RIVAGE

Gestion des  
Zones Humides  
périphériques à l'étang de  
Salses-Leucate

Rivage

Stratégie de Gestion  
en faveur des  
**Zones Humides**  
Périphériques à l'étang de  
Salses-Leucate

**Entité 30**  
DEPRESSION  
ET MARE D'OPOUL

TOME 3

Plan de Gestion

Année 2013

Réalisation : Syndicat RIVAGE

Gestion des  
Zones Humides  
périphériques à l'étang de  
Salses-Leucate

Rivage

Stratégie de Gestion  
en faveur des  
**Zones Humides**  
Périphériques à l'étang de  
Salses-Leucate

**Entité 28**  
DEPRESSION  
DE VENTENAG

TOME 3

Plan de Gestion

Année 2013

Réalisation : Syndicat RIVAGE

Gestion des  
Zones Humides  
périphériques à l'étang de  
Salses-Leucate

Rivage

Stratégie de Gestion  
en faveur des  
**Zones Humides**  
Périphériques à l'étang de  
Salses-Leucate

**Entité 13**  
MAS GARI

TOME 3

Plan de Gestion

Année 2013

Réalisation : Syndicat RIVAGE

Gestion des  
Zones Humides  
périphériques à l'étang de  
Salses-Leucate

Rivage

Stratégie de Gestion  
en faveur des  
**Zones Humides**  
Périphériques à l'étang de  
Salses-Leucate

**Entité 13**  
Sagnes del Devès

TOME 3

Plan de Gestion

Année 2013

Réalisation : Syndicat RIVAGE

Gestion des  
Zones Humides  
périphériques à l'étang de  
Salses-Leucate

Rivage

Stratégie de Gestion  
en faveur des  
**Zones Humides**  
Périphériques à l'étang de  
Salses-Leucate

**Entité 8**  
SAGNES D'OPOUL

TOME 3

Plan de Gestion

Année 2013

Réalisation : Syndicat RIVAGE

Conservatoire  
du littoral

Gestion des  
Zones Humides  
périphériques à l'étang de  
Salses-Leucate

Rivage

Stratégie de Gestion  
en faveur des  
**Zones Humides**  
Périphériques à l'étang de  
Salses-Leucate

**Entité 21**  
MARE DE PORT-LEUCATE

TOME 3

Plan de Gestion

Année 2013

Réalisation : Syndicat RIVAGE

Gestion des  
Zones Humides  
périphériques à l'étang de  
Salses-Leucate

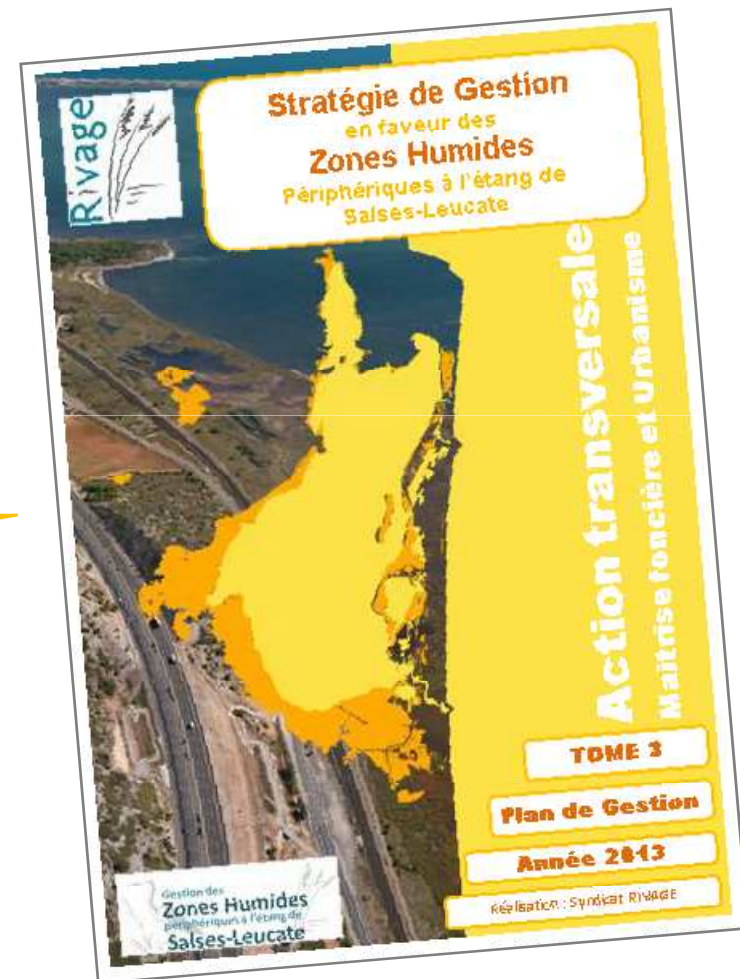


## Objectif

Intégrer les Zones Humides aux documents d'urbanisme (Urbanisme et espaces verts, SCOT, PLU, cadastre ...)

## Action transversale

Maitrise foncière et urbanisme



## Intégration aux documents d'urbanismes



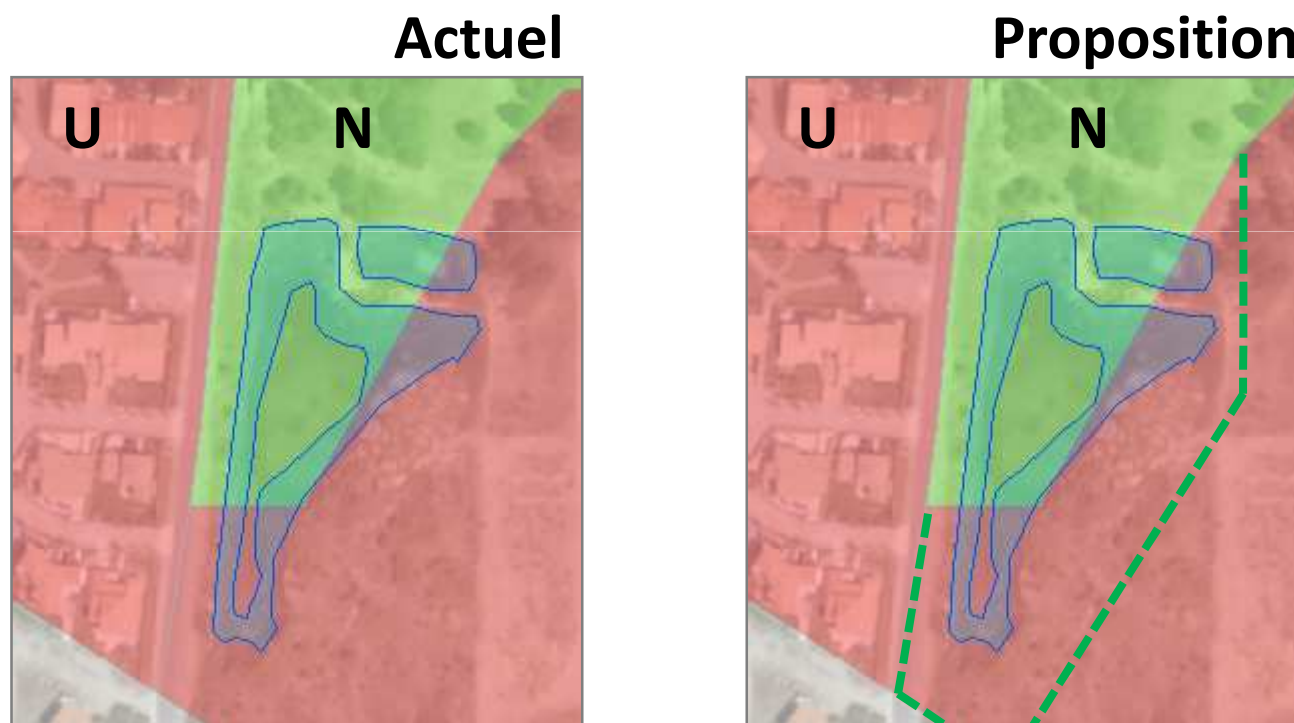
*Toutes les dispositions des documents d'urbanisme doivent être compatibles avec les orientations et les objectifs des SDAGE et SAGE.*

Intégration au **SAGE**  
Etang de Salses-Leucate

Code de l'urbanisme (loi du 21 avril 2004) modification des L 122-1, L 123-1 et L 124-2

- Compatibilité des documents d'urbanisme avec le SDAGE et le SAGE: SCOT, PLU et CC (pas les POS)
- Délai de 3 ans pour mise en compatibilité si nécessaire

Accompagnement des communes dans la révision des PLU pour une meilleure prise en compte des enjeux Zone Humide  
Ajustement à la marge des zonages



- ... conserver une zone tampon autour de la ZH
- ... éviter le micro-zonage
- ... préserver sans verrouiller

## Proposition de mise en place de règlements spécifiques aux Zones Humides

**Zones Nzh**  
(Naturelle et Zone Humide)

**Zones Azh**  
(Agricole et Zone Humide)

Quelque soit le code retenu pour identifier la Zone Humide dans un plan de zonage de document d'urbanisme (code Nzh ou Azh), le règlement prévoit l'interdiction de :

**1. toutes constructions, installations ou extensions de constructions existantes, à l'exception des :**

installations et ouvrages nécessaires à la défense nationale et à la sécurité civile,  
travaux d'intérêt collectif,

mise aux normes environnementales, lorsque la localisation répond à une nécessité technique impérative, et ce notamment en agriculture,  
mesures de conservation ou de protection de ces milieux humides,

cheminements piétonniers et cyclables et des sentiers équestres ni cimentés, ni bitumés, des mobiliers destinés à l'accueil ou à l'information du public, des postes d'observation de la faune, à condition que leur localisation et leur aspect ne portent pas atteinte à la préservation des Zones Humides et lorsqu'ils sont nécessaires à la gestion ou à l'ouverture au public.

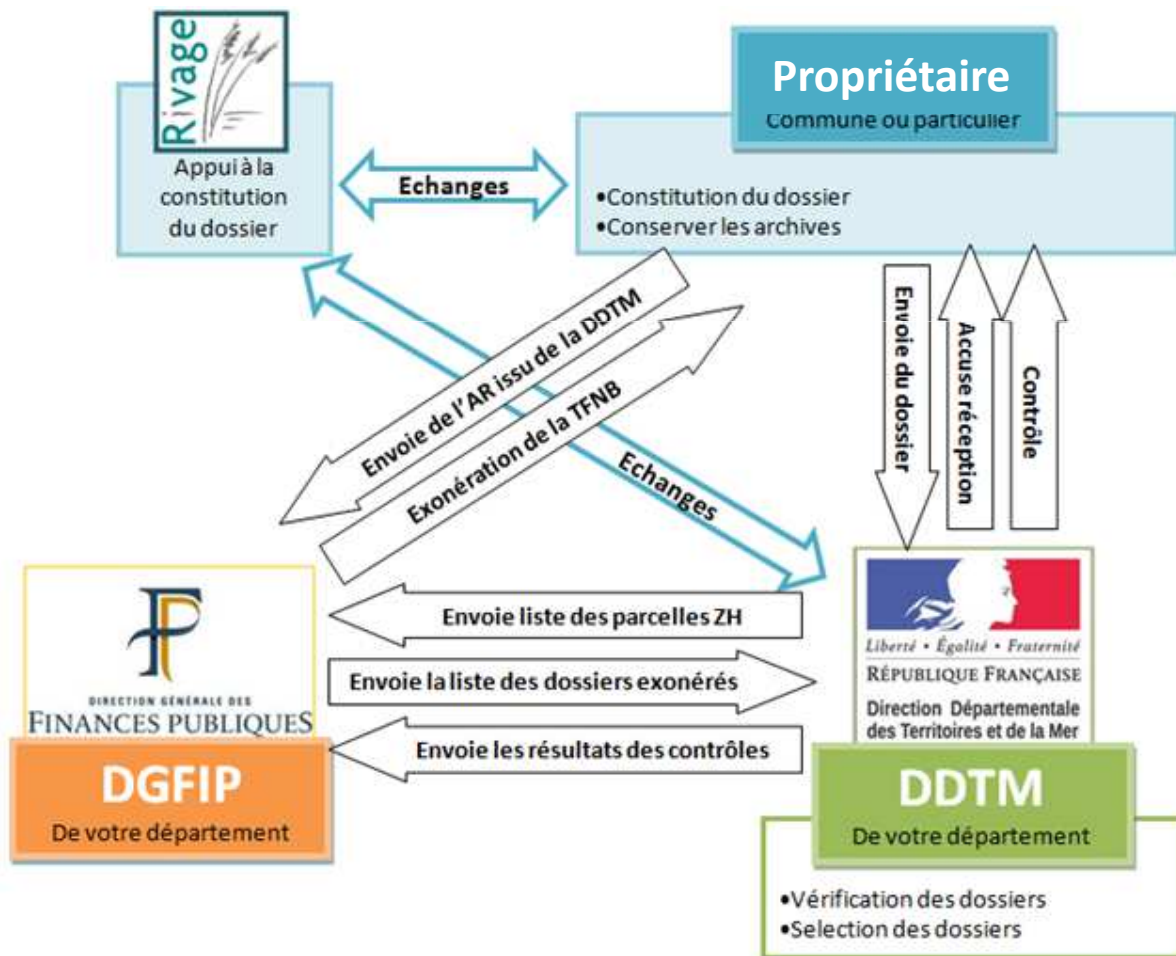
**2. tous travaux publics ou privés susceptibles de porter atteinte à l'intégrité de la Zone Humide, notamment :**

comblement, affouillement, exhaussement et dépôts divers,  
création de plans d'eau,

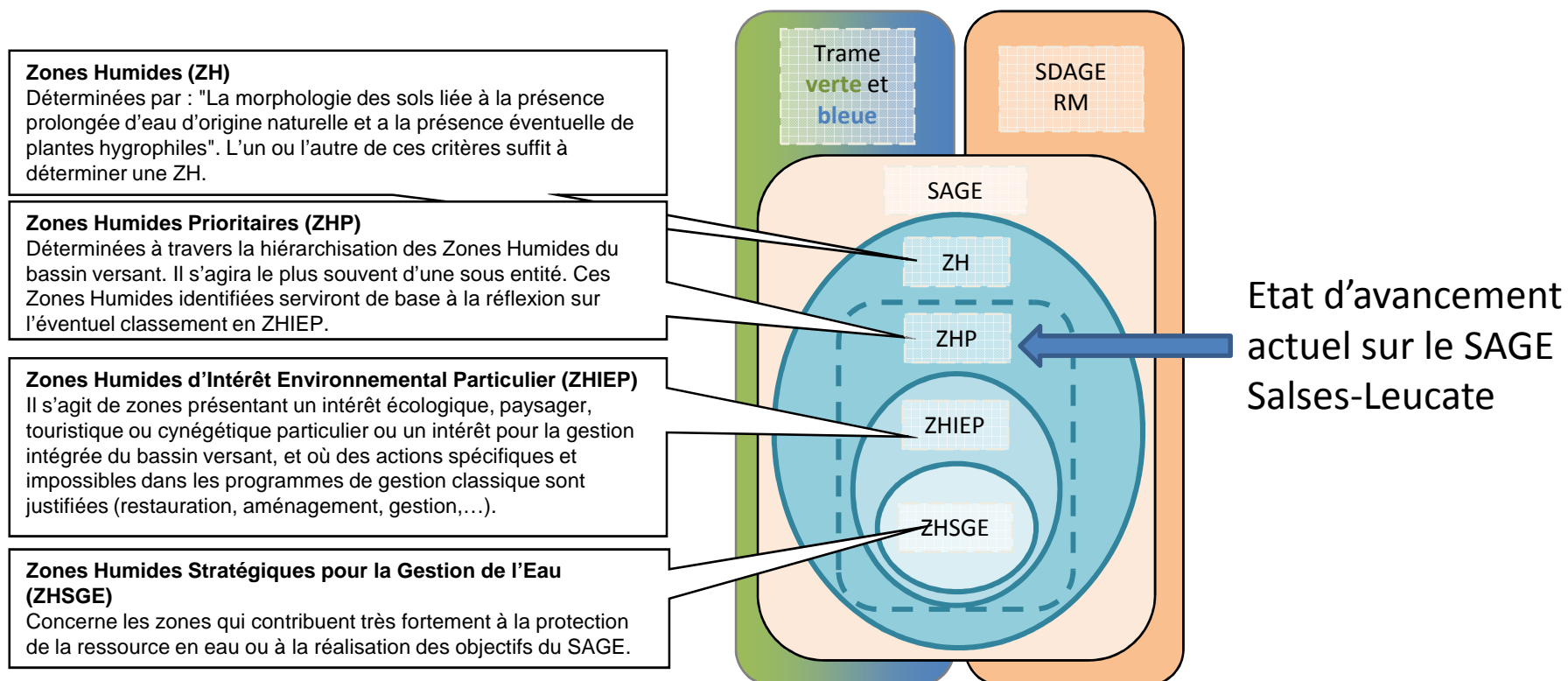
travaux de drainage et d'une façon générale toute opération de nature à modifier le régime hydraulique des terrains,  
boisements susceptibles de remettre en cause les particularités écologiques de la zone.



## Exonération de TFNB moyennant des engagements de préservation de ZH



## ZHIEP – ZHSGE ... un outil parmi d'autres ...



## La maîtrise foncière



**Conservatoire  
des Espaces Naturels  
du Languedoc-Roussillon**



Et autre ...



## L'accès aux données:

Disposer de données cadastrales homogènes, nominatives, spatialisées pour:

- Identifier les propriétaires d'espaces à enjeux

Disposer d'une vision claire des documents d'urbanisme communaux

- Accompagner les communes pour une prise en compte optimale des ZH





## Syndicat Mixte RIVAGE Salses-Leucate

Jean-Alexis NOEL - Chargé de mission Zones Humides

04.68.40.49.72 [jean-alexis.noel@mairie-leucate.fr](mailto:jean-alexis.noel@mairie-leucate.fr)



**MERCI pour votre implication...**



**Visitez la page du syndicat RIVAGE:**

<http://www.rivage-salses-leucate.fr>