



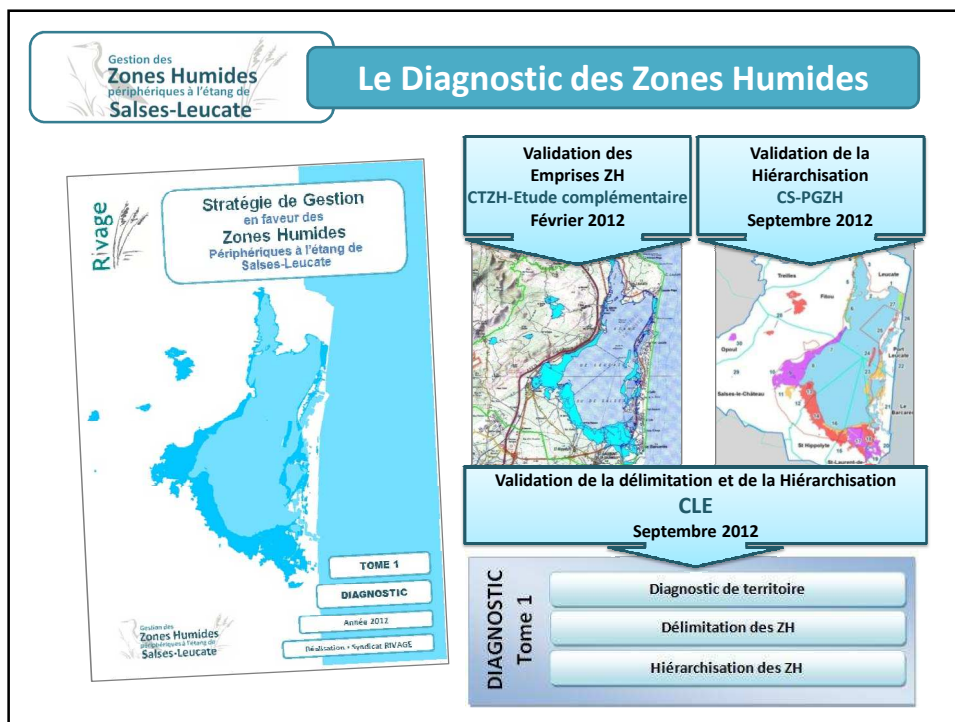
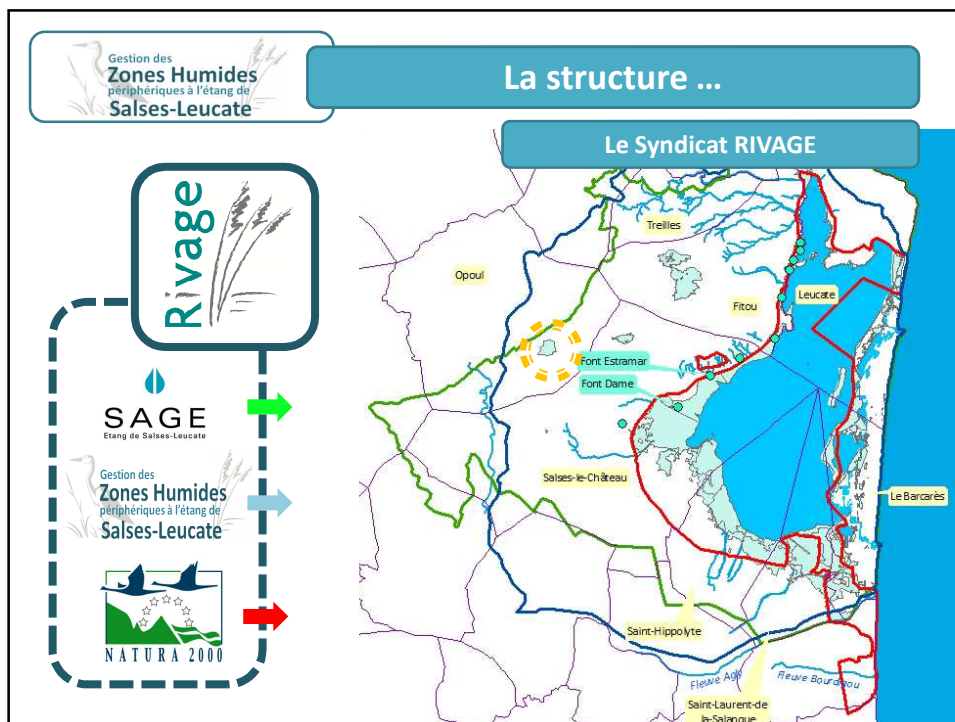

Projet « Zones Humides et Loi DTR »
bassin versant de l'étang de Salses-Leucate

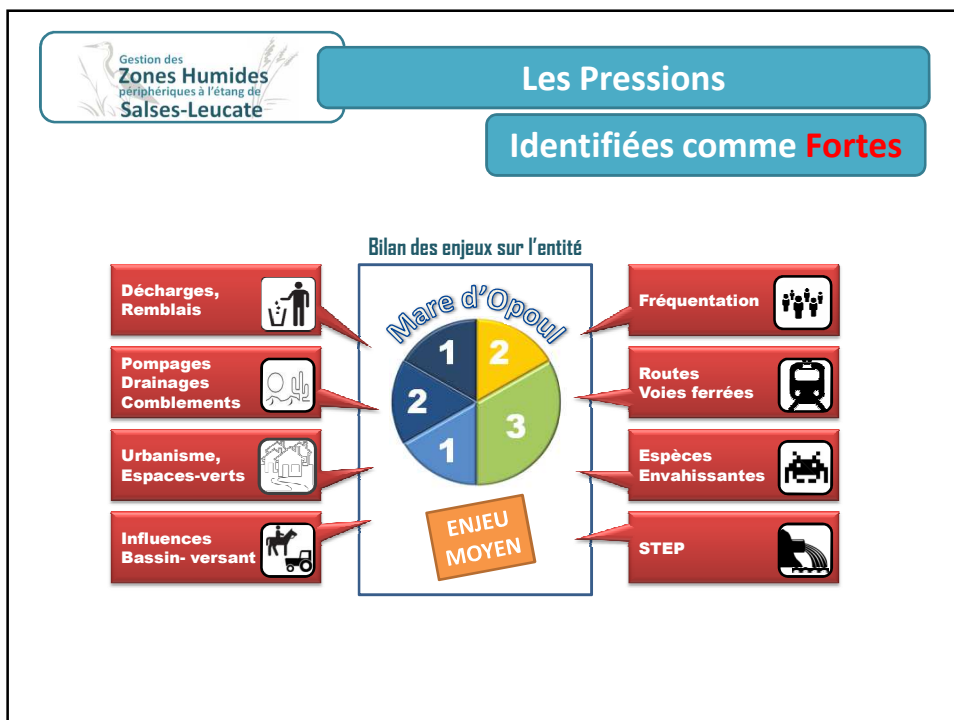
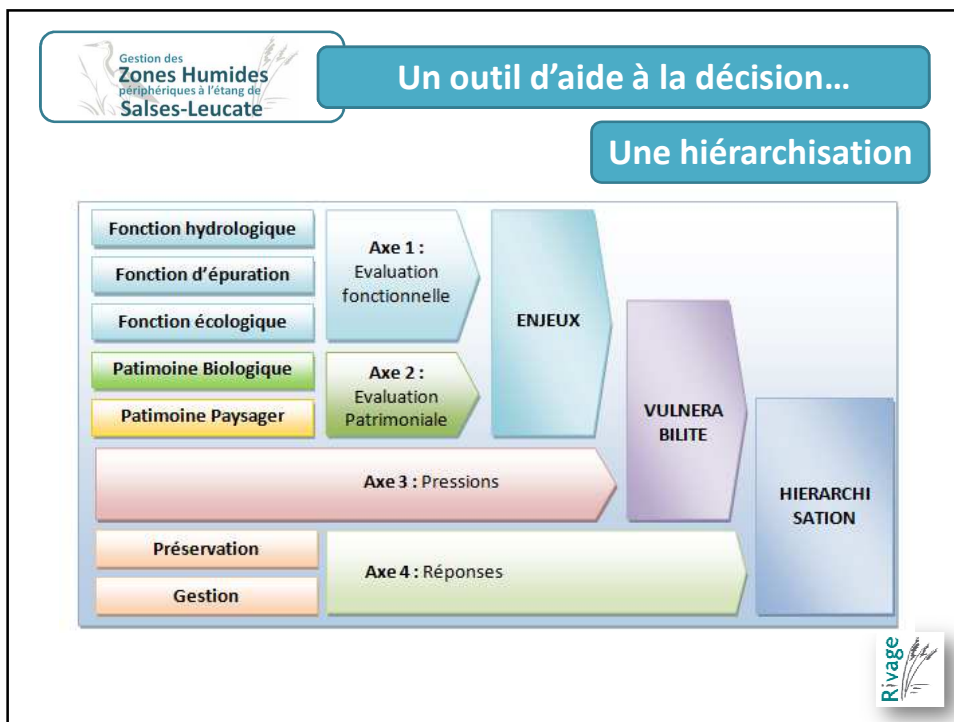
Plan de Gestion pour l'Entité 30 dans le cadre de la
Stratégie de Gestion des Zones Humides

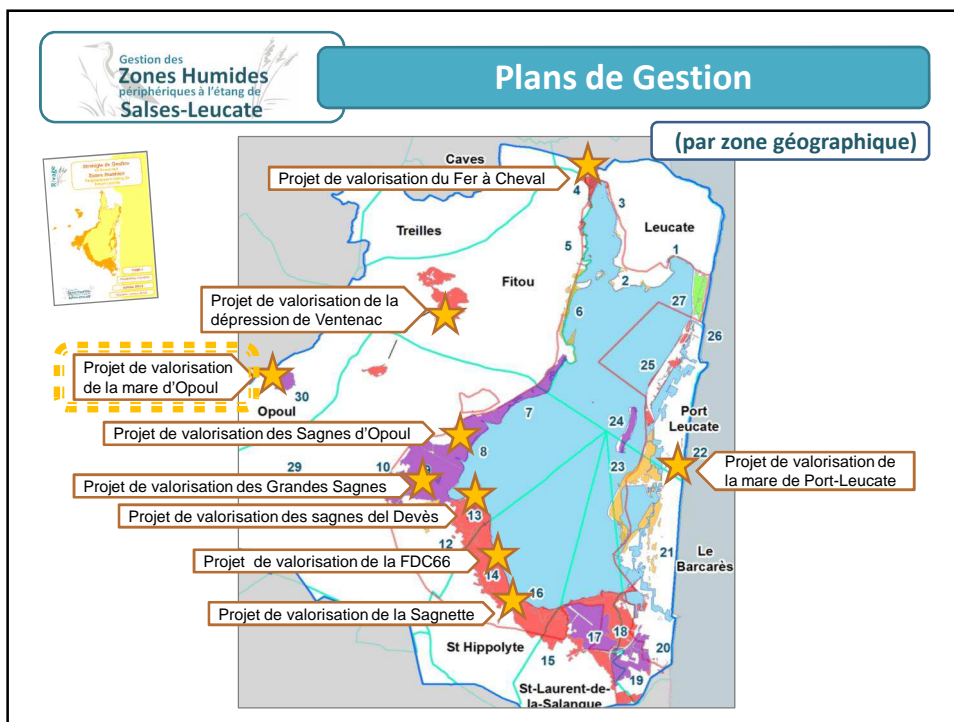
Valorisation et aménagement de la
mare d'Opoul et de ses abords

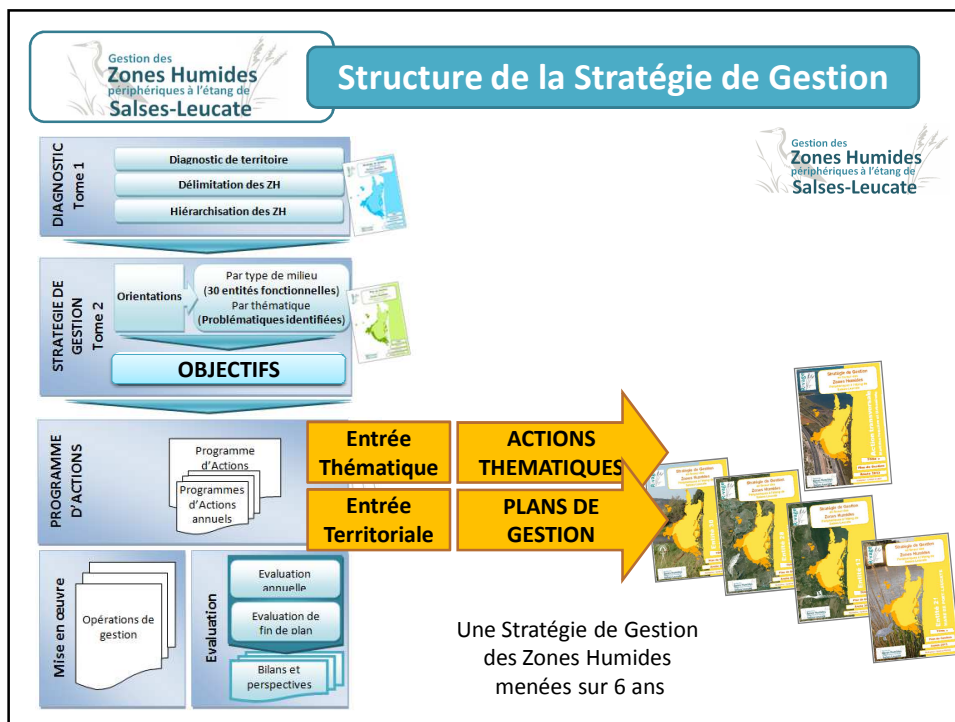
10/07/2013 – 14h30
Mairie d'Opoul

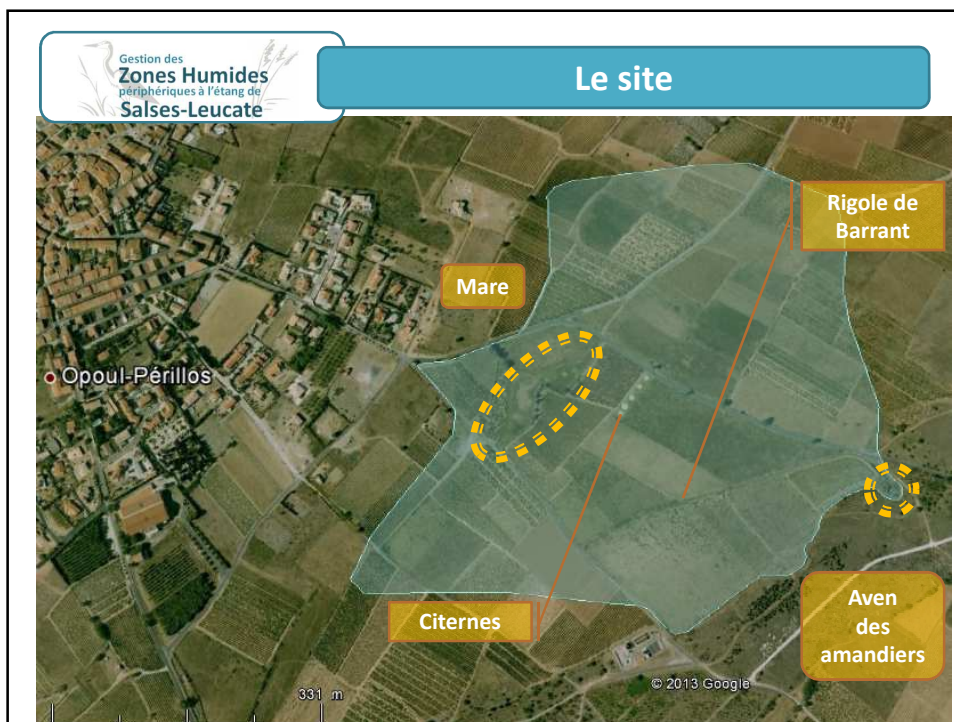
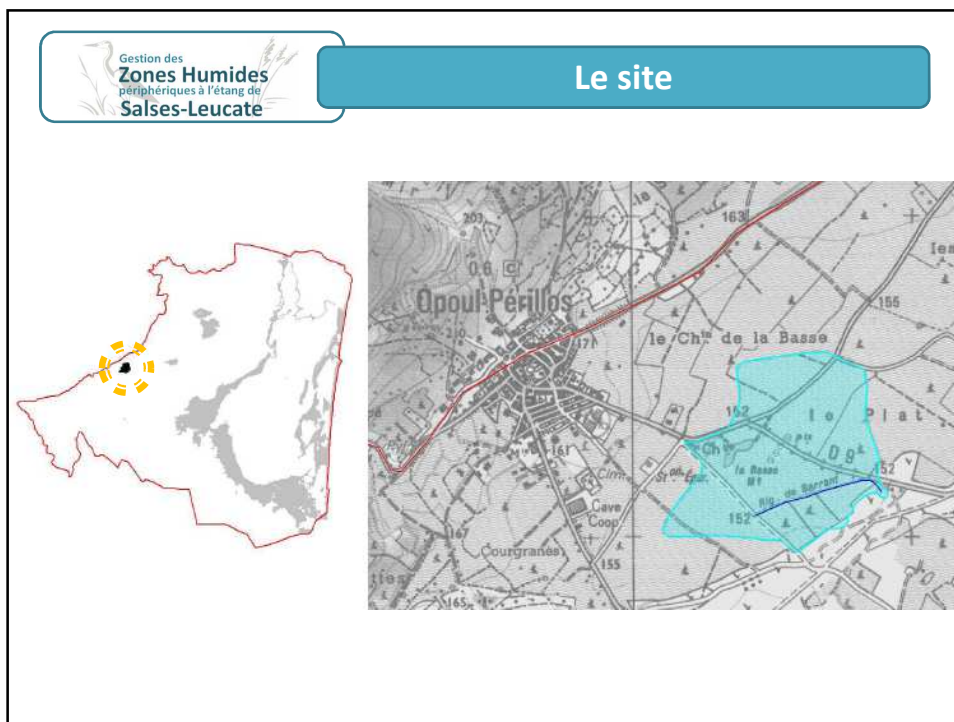












La propriété




La mare est communale



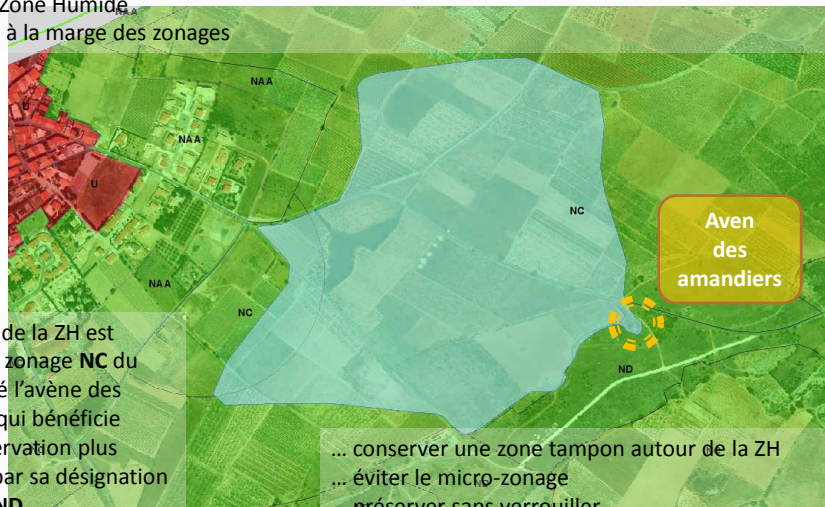
Les parcelles alentour ne le sont pas





La prise en compte dans les documents d'urbanisme

Accompagnement des communes dans la révision des PLU pour une meilleure prise en compte des enjeux Zone Humide.
Ajustement à la marge des zonages



L'ensemble de la ZH est identifié en zonage **NC** du POS excepté l'avène des amandiers qui bénéficie d'une préservation plus importante par sa désignation en zonage **ND**

- ... conserver une zone tampon autour de la ZH
- ... éviter le micro-zonage
- ... préserver sans verrouiller



Partenaires du projet

Comité de Gestion

Le comité de gestion qui permet de définir le cadre du Plan de Gestion (périmètre, durée, échéancier, etc.).

Comité de Gestion

- Elu commune: Jean-François CARRERE
- PMCA: Jérôme DUBOST, Frédéric GONANO, Mathieu PEREZ
- Elu RIVAGE:
- Technicien RIVAGE: Jean-Alexis NOEL
- CG-ENS: Vanessa AMIEL
- Agence de l'Eau: Nadine BOSC

Partenaires techniques:

Co-Maitrise d'ouvrage:





Partenaires financiers pressentis:

- Conseil Général de l'Aude, Contact: Vincent DUMENIER
- Agence de l'Eau RM , Contact: Nadine BOSC
-



Partenaires du projet

Comité de Pilotage

Le comité de pilotage qui permet de présenter aux acteurs locaux les différents enjeux sur la zone, de définir conjointement les objectifs de gestion à atteindre et de valider le programme d'actions.

- Commune d'Opoul: Jean-François CARRERE, Lionel CALMON, Aurore SABENCH, Jeanne RAYNAL, Hugues ANDRIEU
- PMCA: Jérôme DUBOST, Frédéric GONANO, Mathieu PEREZ
- RIVAGE: Laurence FONBONNE, Jean-Alexis NOEL
- CG 66-ENS: Vanessa AMIEL
- Agence de l'Eau: Nadine BOSC, Anne COURSEILLE
- Véolia: Frédéric RIBAS
- GOR: Lionel COURMONT
- Universitaires, enseignants: Jacques DEVINEAU, Henry SALVAYRE, Philippe GENIEZ, Rémi PROUST
- CEN-LR: Mario KLESZEWSKI
- LPO Aude: Francis MORLON
- services de l'Etat: Christine ROCHAT, Georges BADRIGNANS
- Pole relai lagunes: Sonia BERTRAND
- ACCA d'Opoul-Pénillos: Jean VALLES
- FDC 66: Charles NAVARRO
- E.I.D. Méditerranée: André PALAU
- CBN Med: James MOLINA
- SDIS 66: Fabien HULLO
- Syndicat des nappes plaines du Roussillon: Séverine HUMBERT
- La Tram'66: Agnès CAZEJUST
- Propriétaire à proximité de la mare: Jean-François SOLER
- Chambre d'Agriculture des PO: Jean BERTRAND
- ONEMA: Odile CRUZ

Ce COPIL n'est pas fermé, toute proposition sera intéressante ...




















La fiche action sera proposée, travaillée et construite en COPIL




Les Actions proposées

#1

Entretien accès

Opération de restauration du chemin (qui fait office d'agouille) et des abords du site (déchets / entretien / arbres morts)




La fiche action sera proposée, travaillée et construite en COPIL



Les Actions proposées

#1

Mise en défens

Mise en défens du site par des aménagements légers et peu coûteux pour éviter:

- la pratique de décharge sauvage
- le sécurité des personnes liée à l'accès à des zones marécageuses





La fiche action sera proposée, travaillée et construite en COPIL



Les Actions proposées

#1

Sensibilisation

Sensibilisation aux enjeux et à la préservation des Zones Humides



Usagers



Scolaires



Universitaires



Grand Public

La fiche action sera proposée, travaillée et construite en COPIL



Les Actions proposées

#1

Sensibilisation

Panneau d'information sur la richesse biologique du site et des menaces qui pèsent sur leur existence







La fiche action sera proposée, travaillée et construite en COPIL



Les Actions proposées

#1

Espèces envahissantes


Surveillance et sensibilisation contre l'introduction d'espèces envahissantes (en particulier les tortues de Floride, écrevisse de Louisiane)




Surveillance de l'extension de la haie de cannes de Provence au sud de la mare



La fiche action sera proposée, travaillée et construite en COPIL







Les Actions proposées

#1

prédation

Effarouchement des goélands durant la période où la mare est en eau afin de limiter la prédation sur les amphibiens (têtards et juvéniles) ... préconisation tirée de l'inventaire mares (CEN-LR)

La fiche action sera proposée, travaillée et construite en COPIL



Les Actions proposées

#1

Nettoyage mare

Retrait des débris, installation d'une poubelle publique en vue d'éviter les nouveaux dépôts sauvages.





**Chantiers bénévoles,
services de la mairie
...**





La fiche action sera proposée, travaillée et construite en COPIL



Les Actions proposées

#1

Restauration mare

La mare en elle-même est en cours de comblement, qui a terme conduira à sa disparition.
En vue de conserver son existence et par la même occasion toutes les fonctions et services rendus il sera intéressant de procéder à un curage de faible ampleur et phasé dans le Temps.




La fiche action sera proposée, travaillée et construite en COPIL



Les Actions proposées

#1

Suivis écologiques

Faune flore dynamique / dégradation












La fiche action sera proposée, travaillée et construite en COPIL



Les Actions proposées


#1

Protection

La volonté clairement affirmée de la commune est de protéger cette mare qui constitue un facteur identitaire de la commune


Arrêté Préfectoral de Protection de Biotope (APPB)
 Les arrêtés préfectoraux de protection de biotope (APPB) sont des aires protégées à caractère réglementaire, qui ont pour objectif de prévenir, par des mesures spécifiques de préservation de leurs biotopes, la disparition d'espèces protégées.

Zones Humides Prioritaires ZHP/ZHIEP/ZHSGE
 Les Zones Humides d'Intérêt Environnemental Particulier (ZHIEP) et Zones Humides Stratégiques pour la Gestion de l'Eau (ZHSGE).
 A ce jour, aucun arrêté préfectoral n'a délimité de telles zones et les acteurs locaux, en charge d'inventaires et de gestion des Zones Humides, s'interrogent sur leur mise en place.



Liberté • Égalité • Fraternité
 RÉPUBLIQUE FRANÇAISE
 Direction Départementale
 des Territoires et de la Mer
 Pyrénées-Orientales

La fiche action sera proposée, travaillée et construite en COPIL





Les Actions proposées


#1

Agriculture de proximité


Inciter les viticulteurs à proximité immédiate de la mare à développer des bandes enherbées en vue d'éviter le contact direct entre la parcelle de vigne et la mare en elle-même.

Sensibiliser les propriétaires à la nécessité des bandes enherbées pour limiter le comblement et la pollution de la mare (convention de gestion)



La fiche action sera proposée, travaillée et construite en COPIL




Les Actions proposées

#1

Agriculture en général

L'ensemble de la dépression humide associée à la mare d'Opoul est considérée comme Zone Humide; de ce fait des MAE peuvent être proposées à ce titre sur les parcelles exploitées.



Gestion des friches agricoles.

La fiche action sera proposée, travaillée et construite en COPIL

Gestion des
Zones Humides
périphériques à l'étang de
Salses-Leucate

Les Actions proposées

#1

Maitrise foncière

Veille foncière et rachat des parcelles limitrophes pour assurer la préservation et une gestion écologique du site











La fiche action sera proposée, travaillée et construite en COPIL

Gestion des
Zones Humides
périphériques à l'étang de
Salses-Leucate

Les Actions proposées

#1

Gestion voirie

La route passant au nord de la mare est départementale, il s'agit de la D9 reliant Fitou et Opoul.





Installation d'un crapauduc.



La fiche action sera proposée, travaillée et construite en COPIL



Gestion des
Zones Humides
périphériques à l'étang de
Salses-Leucate

Les Actions proposées

#1

Diagnostic des polluants

La très grande proximité du réseau d'assainissement et son calibrage parfois trop faible conduit à des fuites en direction de la mare. (diamètre réseau communal > réseau STEP)

Ce point constitue l'aspect central du Plan de Gestion.

Diagnostic de 2000, volonté de mise aux normes.







Syndicat Mixte RIVAGE Salses-Leucate
Jean-Alexis NOEL - Chargé de mission Zones Humides
04.68.40.49.72 jean-alexis.noel@mairie-leucate.fr





Visitez la page du syndicat RIVAGE:
<http://www.rivage-salses-leucate.fr>

MERCI pour votre implication...



Gestion des
Zones Humides
périphériques à l'étang de
Salses-Leucate