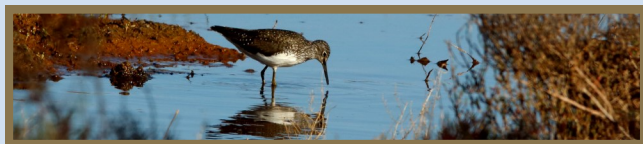


La biodiversité



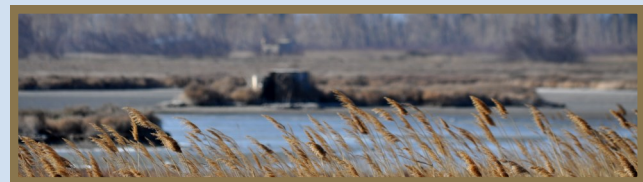
Les sites Natura 2000 du Complexe lagunaire de Salses-Leucate couvrent la lagune, les zones humides et le littoral sur une superficie de 7700ha. La mise en œuvre d'un Document d'objectifs (DocOb) permet la gestion, la conservation et la préservation du patrimoine naturel et de la biodiversité, en tenant compte des exigences économiques, sociales, culturelles et régionales.



La qualité de l'eau



Sur l'étang de Salses-Leucate et son bassin-versant de 260 km² un Schéma d'Aménagement et de Gestion de l'Eau (SAGE) a été mis en place afin d'assurer une gestion équilibrée et durable de la ressource en eau.



Les zones humides



Les milieux humides sont des terres recouvertes ou imprégnées d'eau de façon permanente ou temporaire. Ces milieux abritent des milliers d'espèces animales et végétales, ordinaires, emblématiques ou menacées. Afin de les préserver au mieux, ces zones humides ont été inventoriées et une Stratégie de gestion (SGZH) permet d'en assurer la gestion en cohérence avec le DocOb et le SAGE.



Quelques bonnes adresses :

RIVAGE : [Http://rivage-salses-leucate.fr](http://rivage-salses-leucate.fr)

AUDE AU NAT' : <http://www.laudeaunat.fr>

LABELBLEU : <http://assolabelbleu.canalblog.com>

LPO : <http://aude.lpo.fr>

Sorties Nature



Printemps 2018

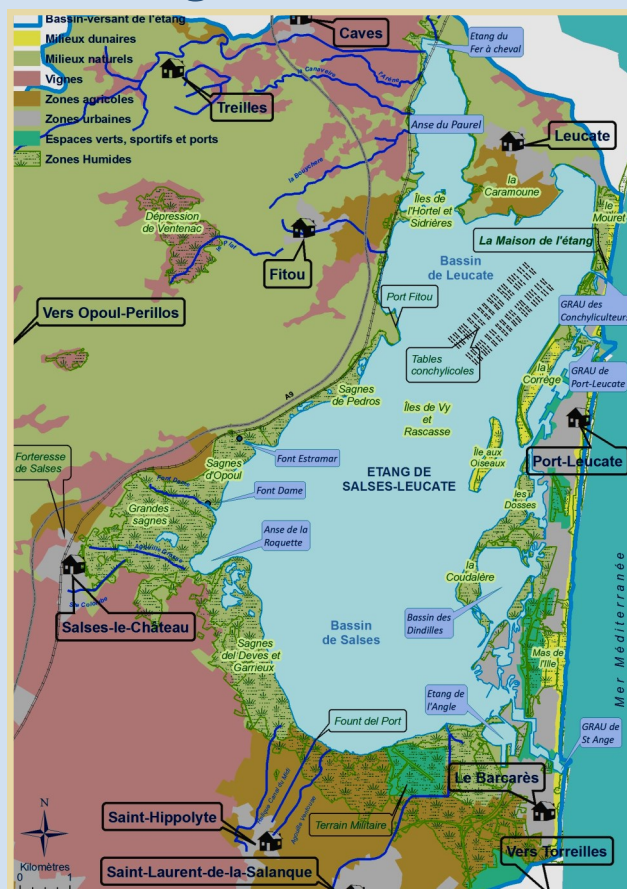
GRATUIT !

RÉSERVATION OBLIGATOIRE

Prévenez-nous 48h avant

06 73 11 52 23

L'étang de Salses-Leucate



La lagune de Salses-Leucate s'étend du nord au sud, parallèlement à la côte, sur une longueur de 14km et 6 de large. C'est le 2^{ème} plus grand étang (5 400 ha) du Languedoc-Roussillon. Il est caractérisé par une faible profondeur et une eau saumâtre : à salinité (et température) variable suivant les conditions du milieu et de saison.

Ce territoire abrite une très riche biodiversité :

- Macrophytes (algues, herbiers), coquillages et poissons (Anguille, Loup, Daurade...) dans l'étang
- Sagnes (roseaux), sansouïres (salicornes) et oiseaux (Sterne naine, Flamant rose, Butor étoilé...) dans les zones humides
- Et bien d'autres habitats et espèces à découvrir !

Venez découvrir le territoire de la commune de Leucate

Tous les **vendredi** des sorties Nature, de 2-3h, vous sont proposées afin de découvrir sur le terrain toutes les richesses naturelles qui nous entourent

Dates	Thèmes	Lieux et heures des RDV	
20 avril	Visite du lido naturel des Coussoules	Leucate - La Franqui	10 h—Petit pont à l'entrée des Coussoules
27 avril	Le plateau de Leucate façonné par l'homme	Leucate -La Franqui	10h—Parking de la poste à la Franqui
4 mai	Promenade sur la dune de Mouret	Leucate -Grau des conchyliculteurs	10 h—Parking de la maison de l'étang
11 mai	Des mares de Port Leucate à l'étang	Port Leucate	10 h—Parking face au cinéma de Port Leucate
18 mai	Visite du lido naturel des Coussoules	Leucate- La Franqui	10 h—Petit pont à l'entrée des Coussoules
25 mai	Le plateau de Leucate façonnée par l'homme	Leucate -La Franqui	10h—Parking de la poste à la Franqui
1er juin	Promenade sur la dune de Mouret	Leucate -Grau des conchyliculteurs	10 h—Parking de la maison de l'étang
8 juin	Des mares de Port Leucate à l'étang	Port Leucate	10 h—Parking face au cinéma de Port Leucate
15 Juin	Visite du lido naturel des Coussoules	Leucate - La Franqui	10 h—Petit pont à l'entrée des Coussoules
22 juin	Le plateau de Leucate façonnée par l'homme	Leucate La Franqui	10h—Parking de la poste à la Franqui
29 juin	Promenade sur la dune de Mouret	Leucate -Grau des conchyliculteurs	10 h—Parking de la maison de l'étang

Envie d'autres découvertes ?

• Maison de l'étang avec son expo permanente sur l'étang et son patrimoine (Leucate) : 06 73 11 52 23

- Promenades avec les gardes du littoral de Perpignan Métropole (Canet - Le Barcarès - Torreilles) : 04 68 80 89 78
- Sentier d'interprétation des dosses du CD66 (Le Barcarès) : 04 68 85 82 11 ou <http://www.ledepartement66.fr>
- Forteresse de Salses, monument et ateliers Nature (Salses-le-Château) : 04 68 38 60 13

