



Animations auprès de scolaires sur les espaces extérieurs de la Maison de l'étang



LA MAISON DE L'ÉTANG LEUCATE-SALSES



www.anagram.nationalisme.fr / tous droits réservés / imprimé sur papier recyclé

ENTRÉE LIBRE

HORAIRES

- Avril/mai/juin/septembre : 10h-13h et 16h-18h les mercredis, vendredis, samedis et dimanches
- Juillet/août : 10h-13h et 16h-19h tous les jours sauf le mardi
- Octobre à mars : ouverture aux groupes uniquement (10 personnes minimum)

Centre conchylicole de Leucate - rive gauche
RENSEIGNEMENTS-RÉSERVATIONS : 06 73 11 52 23



> Projet 2019

Aménagement de découverte de la base conchylicole



Nouveaux aménagements ludiques (2018)



VISITE DÉCOUVERTE

La Maison de l'étang de Leucate-Salses a été réalisée dans le cadre du programme européen LIFE+LAG'Nature. Sur 120 m² d'espace intérieur, vous découvrirez les enjeux de la protection des lagunes, la faune et la flore qui y vivent, les activités de pêche traditionnelle qui s'y déroulent encore, la conchyliculture... et l'histoire mouvementée de cette région aux confins du royaume de France. Une découverte pour tous, mise en scène de manière originale, qui vous donne toutes les clés pour apprécier la visite du grau des conchyliculteurs, du lido ou des berges de l'étang.

ENTRÉE LIBRE
VISITES COMMENTÉES
SUR RÉSERVATION (GRATUIT)



Visite du général de Gaulle lors de la construction de Port-Leucate



Production de plancton pour le grossissement du naissain d'huîtres



> Des habitats et des espèces

- . La faune et la flore des fonds de l'étang
- . Les poissons
- . Le paradis des oiseaux
- . Des milieux naturels originaux
- . Les espèces protégées
- . Les actions de préservation

> La conchyliculture

- . L'huître, sa croissance, son histoire à Leucate
- . Les techniques de production

> Espace audiovisuel

Mais pourquoi tant de vent ?

Entre les Pyrénées et le sud du Massif central, la plaine du Roussillon forme un couloir dans lequel le vent s'accélère. A sa sortie, il dépasse fréquemment 100 km/h (pointées à plus de 160 km/h !).

C'est quoi une « malaïque » ?

A. Une maladie.
 B. Une recette du pays avec beaucoup d'ail.
 C. Une mauvaise qualité de l'eau.

La composition des matières mortes provoque alors une odeur très désagréable. En absence de vent, l'étang s'asphyxie : plus d'oxygène, plus de vie. Les algues s'y développent en excès, s'accroissent et pourrissent. Sous l'effet de la chaleur, et surtout si l'étang est très riche en nutriments, Malaïque signifie « mauvaises eaux » en occitan.

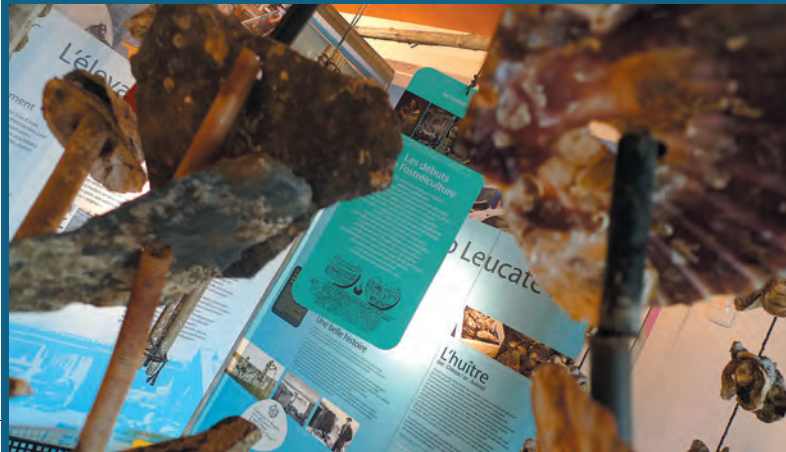
Réponse C

> Un peu d'histoire

- . Des origines à l'urbanisation du littoral

> L'étang de de Leucate-Salses

- . Les mécanismes de l'étang et les enjeux de sa protection



Détroupage des huîtres