

REX sur 7 ans de gestion en faveur de l'Agrion de mercure (2014-2021)

Lionel Courmont / Chargé de
projet Pyrénées-Orientales

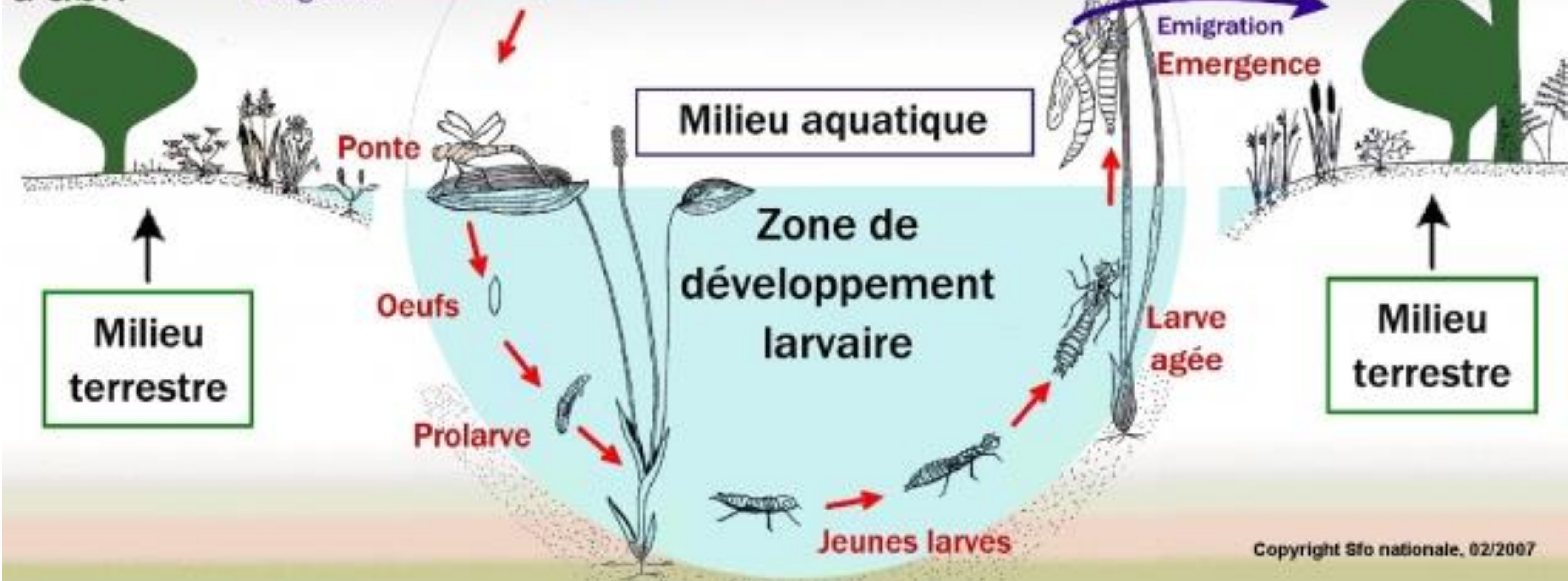




Zones:

d'alimentation
de repos
d'abri

Zone de maturation
sexuelle

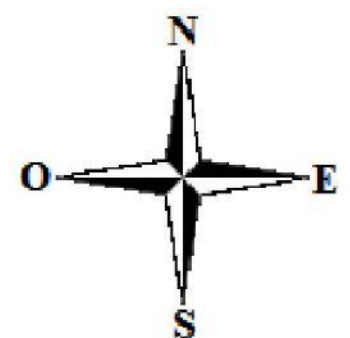




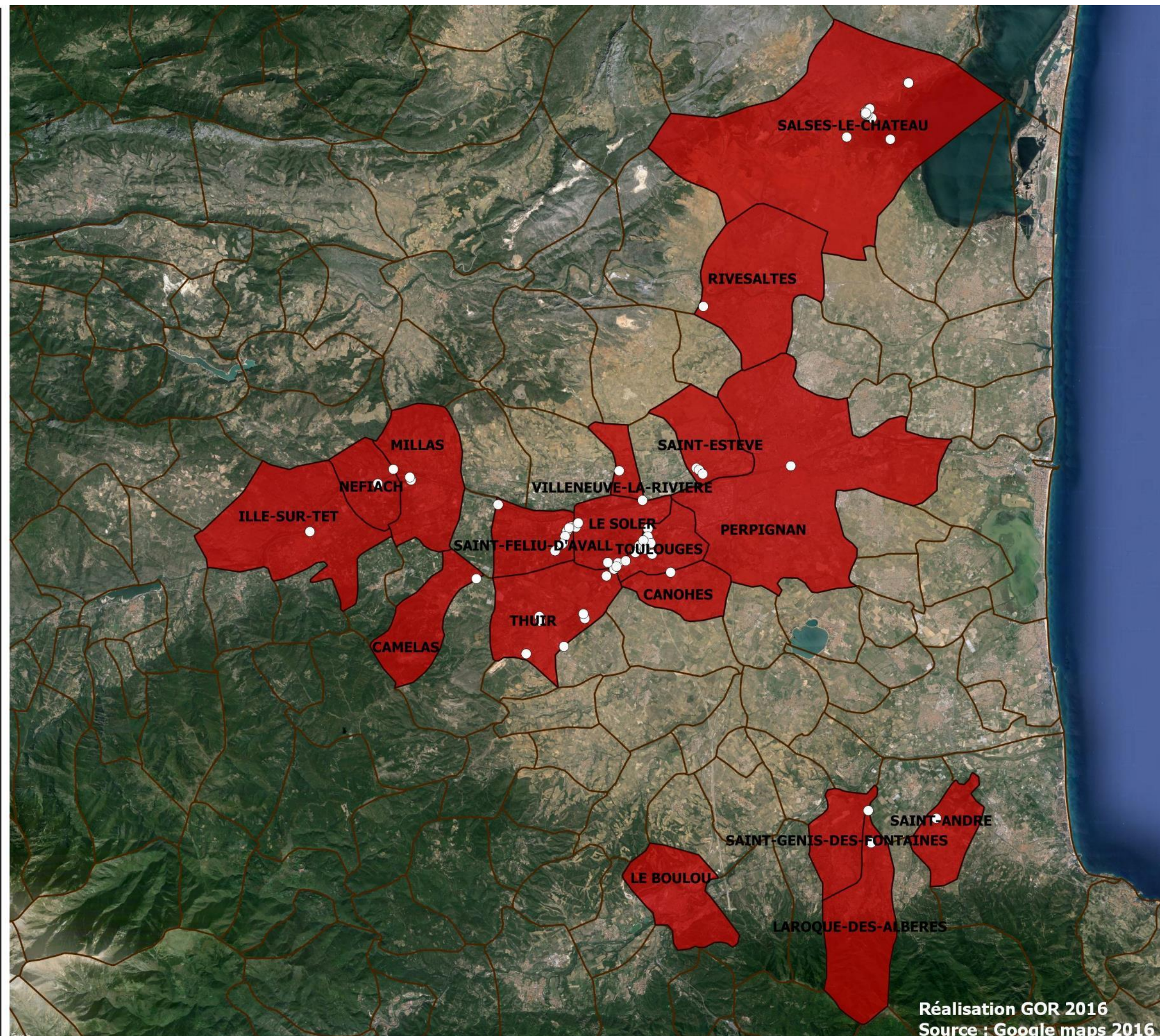


Légende

- Communes avec données d'Agrions de mercure
- Données d'Agrions de mercure



0 5 km





Légende

Transects standardisés Agrion 2011

- Tr-COE1
- Tr-COE2
- Tr-COE3
- Tr-COE4
- Tr-COE5
- Tr-COEa
- Tr-COEb

Transect complémentaire 2013

- Tr-COE6

Transects complémentaires 2014

- Tr-COE1a
- Tr-COE5a

Transects	Longueur (m)
Tr-COE1a	34
Tr-COE5a	46
Tr-COE5	41
Tr-COE3	76.6
Tr-COE2	100
Tr-COE4	33.5
Tr-COE1	45.3
Tr-COEb	40
Tr-COEa	54.7
Tr-COE6	80



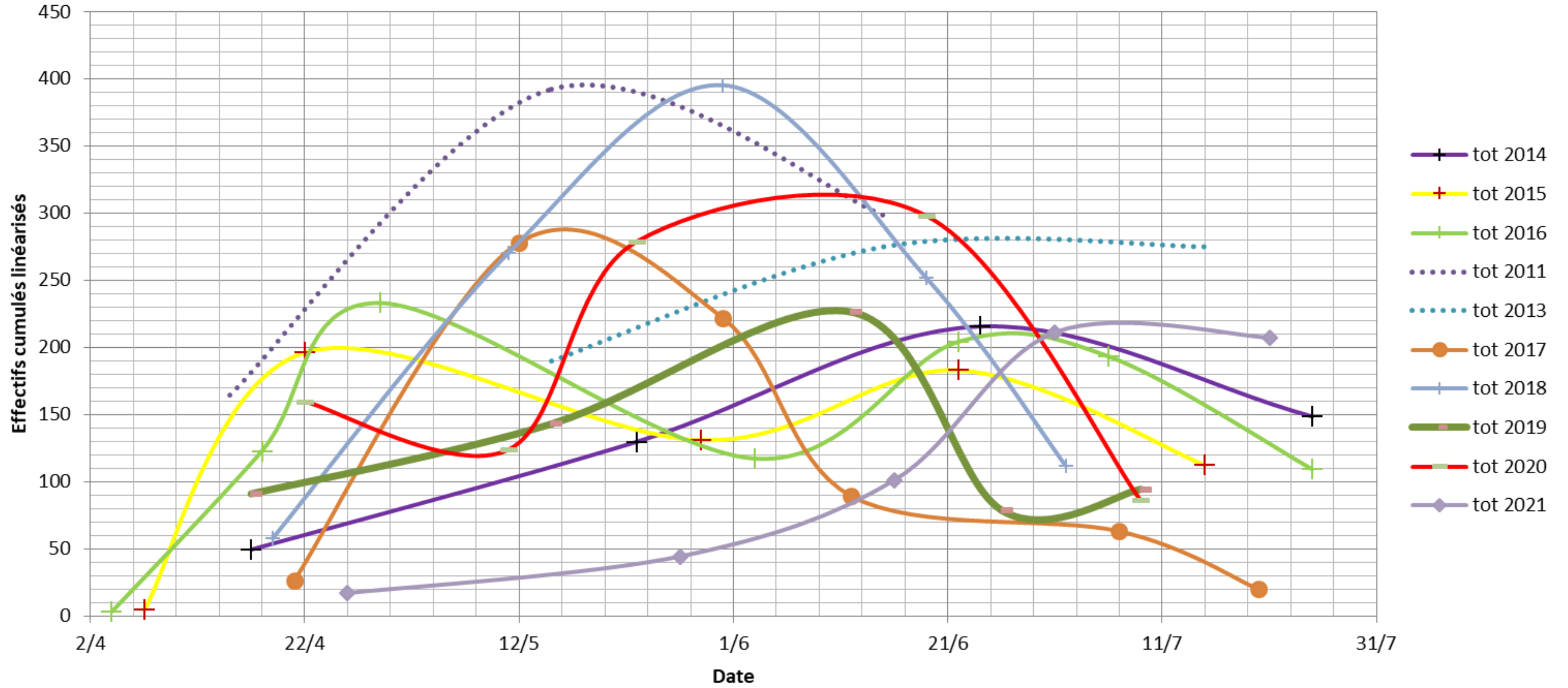
0 25 50 m



Source : Google Satellite Layer
Date : Septembre 2014
Cartographie : ML
Conception : GOR

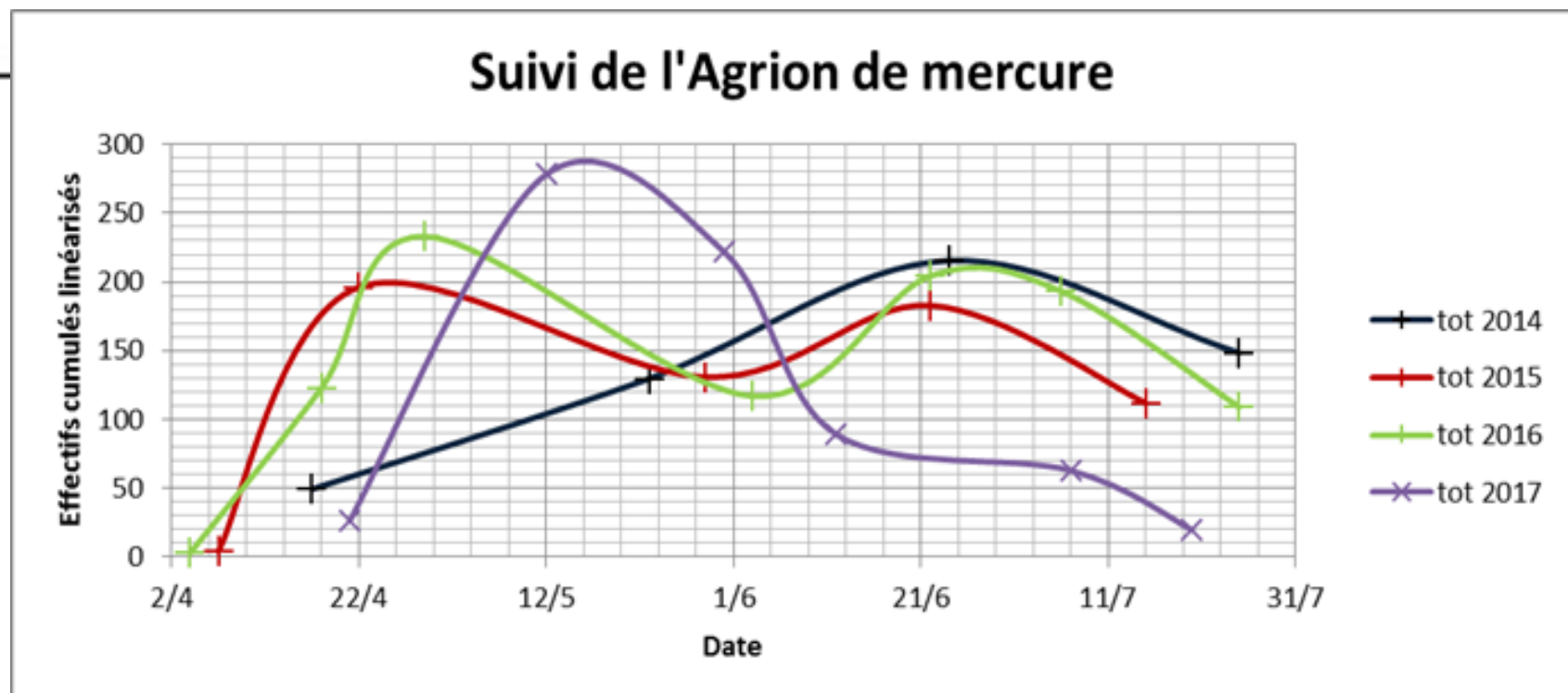
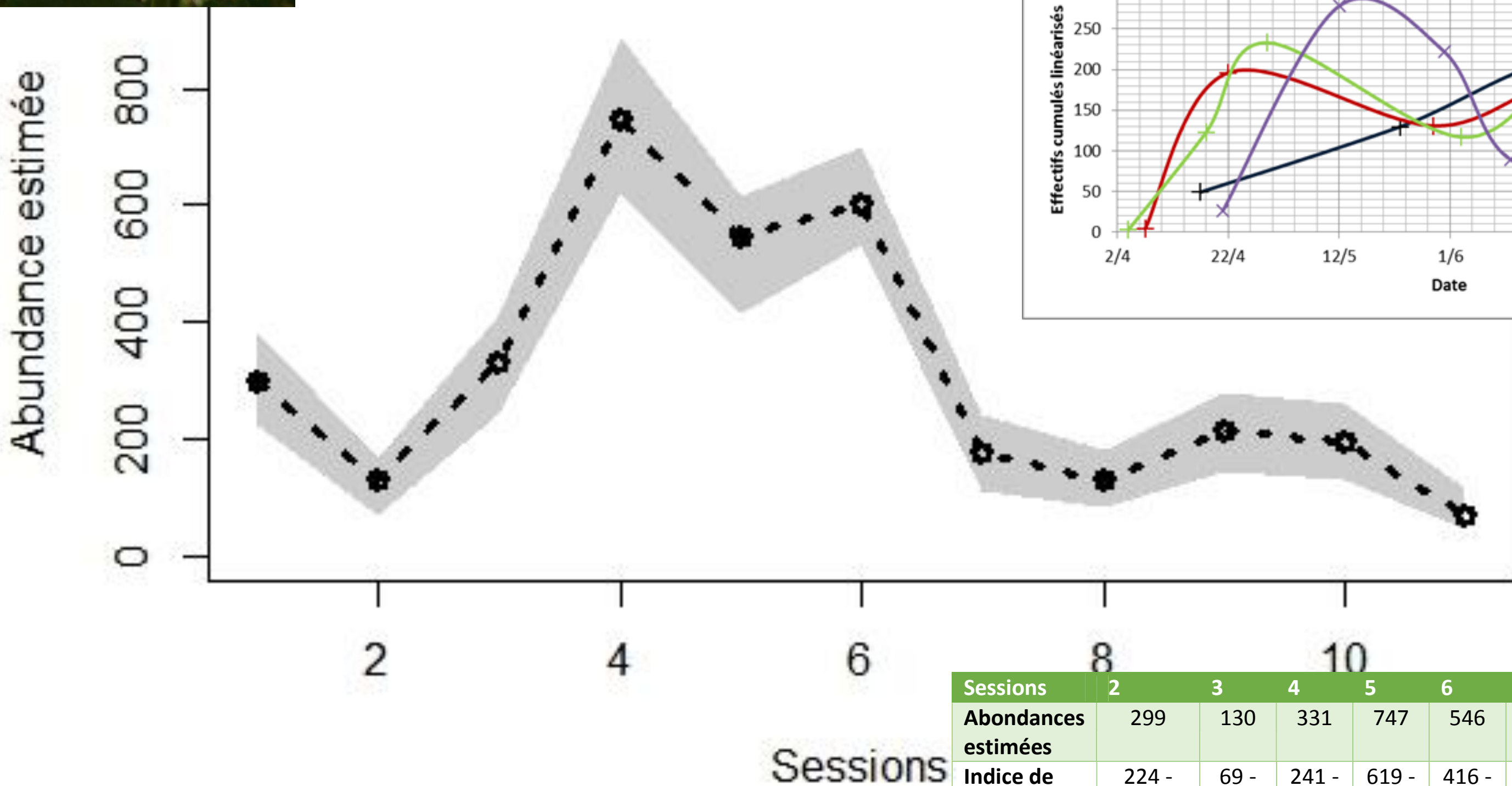


Suivi de l'Agrion de mercure





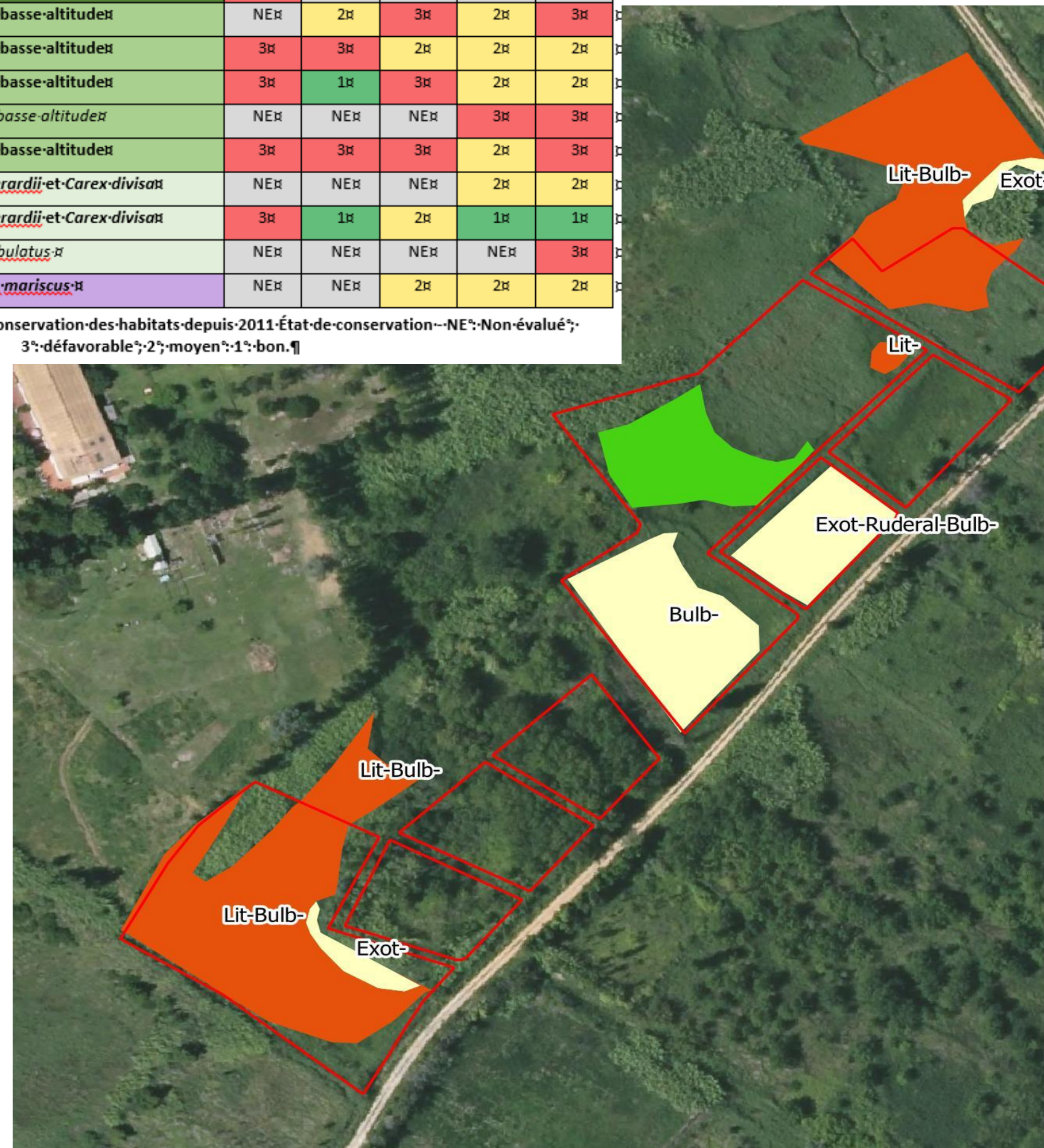
Abondance d'Agrion de mercure en 2017



Sessions	2	3	4	5	6	7	8	9	10	11	12
Abondances estimées	299	130	331	747	546	604	175	130	214	195	71
Indice de confiance	224 - 382	69 - 169	241 - 409	619 - 887	416 - 614	534 - 700	112 - 244	86 - 182	144 - 281	130 - 260	45 - 115
Nombre de capture	51	21	59	121	90	105	30	21	36	35	12

Identifiant du polygone	Habitat-évalué-(dominant/-non-dominant)	EC2011	EC2014	EC2016	EC2017	EC2020
11	Bois-de-frênes-post-culturaux	3*	NE	NE	NE	NE
7	Prairies-de-fauche-de-basse-altitude	NE	2	3	2	3
13	Prairies-de-fauche-de-basse-altitude	3	3	2	2	2
15	Prairies-de-fauche-de-basse-altitude	3	1	3	2	2
25	Prairies-de-fauche-de-basse-altitude	NE	NE	NE	3	3
28	Prairies-de-fauche-de-basse-altitude	3	3	3	2	3
1	Prés-salés-à <i>Juncus-gerardii</i> -et- <i>Carex-divisa</i>	NE	NE	NE	2	2
20	Prés-salés-à <i>Juncus-gerardii</i> -et- <i>Carex-divisa</i>	3	1	2	1	1
18	Prés-salés-à <i>Juncus-subulatus</i>	NE	NE	NE	NE	3
24	Végétation-à <i>Cladium-mariscus</i>	NE	NE	2	2	2

Tableau 5: évolution de l'état de conservation des habitats depuis 2011. État de conservation: NE: Non-évalué; 3: défavorable; 2: moyen; 1: bon.



Cartographie des habitats - 2020

État de conservation des habitats d'intérêt communautaire

Parcelle sous maîtrise foncière ASF

État de conservation de l'habitat d'intérêt communautaire présent

- Bon
- Moyen
- Mauvais

Les paramètres déclassant ici chaque polygone sont indiqués sur la carte :

Exot : Recouvrement d'espèces exotiques >1% (moyen) / >10% (mauvais)

Bulb : Nombre d'espèces bulbeuse <2 (moyen) / <1 (mauvais)

Lit : Recouvrement par la litière >20% (moyen) / >40% (mauvais)

Ruderal : Recouvrement d'espèces rudérales >1% (moyen) / >10% (mauvais)

0 25 50 m

Cartographie : CEN L-R 2020
Source photographie aérienne :
IGN Géoportail

Définition des objectifs de conservation.

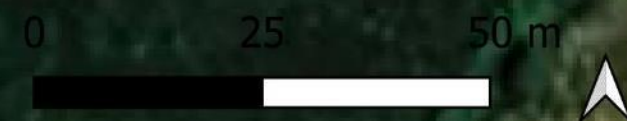
Objectif 1 : Augmenter la capacité d'accueil du site pour l'Agrion de mercure (espèces à compenser)

Objectif 2 : Assurer la pérennité et la conservation dans le temps des zones humides (territoire de chasse) et des enjeux écologiques faunes, flores et des habitats Natura 2000 existant sur les parcelles

Objectif 3 : Sensibiliser les riverains et utilisateurs des parcelles sur la vocation écologique du site



Travaux MC Agrion de Mercure - ASF



- action lineaire
- G1.1 débroussaillage
 - G1.2 gestion agouilles principale
 - G1.4 gestion agouilles secondaire
parcellaire ASF

Source : RIVAGE juin 2021
Fond : Pleiades CNES 08/2020, Distribution
AIRBUS DS, tous droit réservés. Usages
commercial interdit.

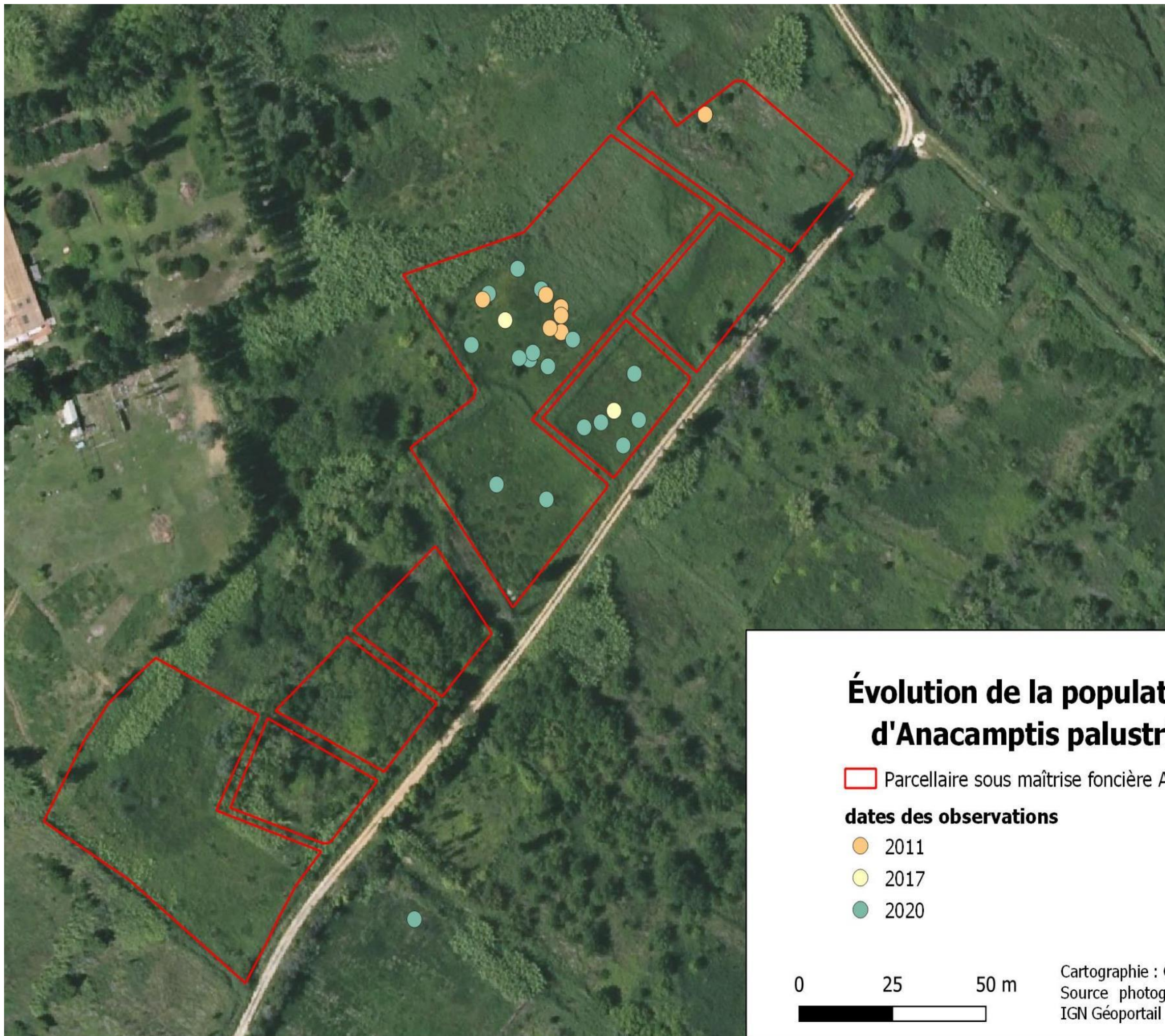


Travaux MC Agrion de Mercure - ASF




Source : RIVAGE juin 2021
Fond : Pleiades CNES 08/2020, Distribution AIRBUS DS, tous droit réservés. Usages commercial interdit.





Évolution de la population d'*Anacamptis palustris*

 Parcelle sous maîtrise foncière ASF

dates des observations

-  2011
-  2017
-  2020



Cartographie : CEN L-R 2020
Source photographie aérienne :
IGN Géoportail

QUESTION?

