



Stratégie de Gestion des Zones Humides
sur le bassin versant de l'étang de Salses-Leucate

Comité de Pilotage du Plan de Gestion
« Les Dosses »

Compte-rendu de la réunion du 30 novembre 2023 à 14h30
Salle du conseil – Mairie du Barcarès

Participants

BLANC Julie	CD66	Excusés :	
BOESCH Caroline	SMBVA	CALMON Benjamin	FDC 66
BRUNET Mathieu	Téléskinautique	DONNADIEU Magali	Ville du Barcarès
COURMONT Lionel	CEN Occitanie	HERAULT Jean-Loup	DDTM-DML
GUIRADO Marie Laure	Elue du Barcarès	JETHRIT Hélène	Agence de l'Eau
JOFFRE Arnaud	Elu du Barcarès	PEREZ Mathieu	PMM
LEJEUNE Romain	Nymphalis écologie	BUGEAUD Frédéric	ACCA Barcarès
LIOSON Clément	RIVAGE		
MONTSARRAT-LAWERMAN Isabelle	Barcarès Nature Pluriel		
NAVARRO Charles	FDC66		
NOEL Jean-Alexis	RIVAGE		
PALAU André	EID		
PASQUET Benoît	DDTM66		
PEREZ Florian	Sailor Wake Park		
PULPITO ROSSANO	LPO 66		
ROUSSET Laurent	SDISS 66		
VERGNES Lorie	PMM		
WAVELET-DESMOUSSEAUX Marion	PMM		

Contenu des échanges

Les diaporamas ci-joints constitueront le cœur de ce compte rendu.

Ouverture de la réunion par madame GUIRADO, élue à la mairie du Barcarès, présentations faites par RIVAGE et Nymphalis.

Questions / réponses

- La FDC66 s'interroge sur les problèmes d'eutrophisation, une action de restauration des écoulements par divers dragages et notamment le chenal inter ports est envisagée.
- Le CEN Occitanie soulève la question concernant l'état de conservation des habitats et espèces à enjeux qui guideront les choix de gestion notamment sur les milieux boisés. L'aspect habitat est détaillé dans le diagnostic du plan de gestion et les actions portant sur la gestion des milieux sera construit en groupe de travail spécifique.

Perspectives

Suite à ce COPIL de validation, le document final est amendé pour être proposé à l'ensemble des membres du COPIL en début d'année 2024.

Pour toute remarque ou complément, n'hésitez pas à contacter le syndicat RIVAGE au 04.48.13.01.12 ou jean-alexis.noel@rimage-mairie-leucate.fr

Merci pour votre implication.



Plan de Gestion pour tout ou partie de l'Entité 23 de la Stratégie de Gestion des Zones Humides

Valorisation et aménagement De la Zone Humides des Dosses Commune du Barcarès

COPIL - 30/11/2023 - 14h30
Hôtel de ville – Le Barcarès



Les Dosses

Cadre général

Diagnostic

Scénarios / objectifs

Actions anticipées

Actions pressenties

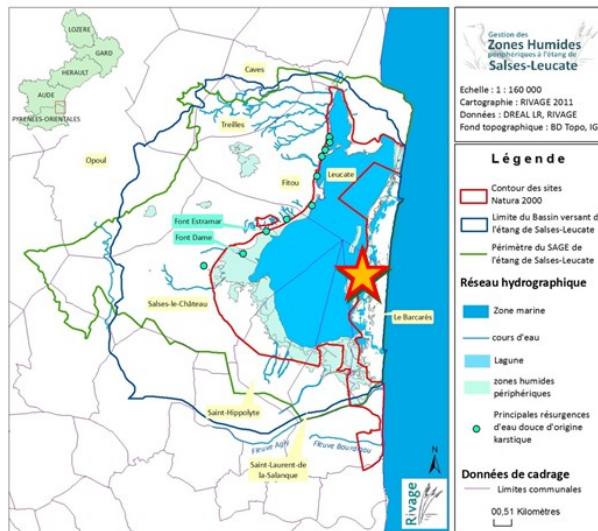
Ordre du jour

- Contexte du Plan de Gestion
- Etat des lieux / Diagnostic
- Scénarios / Objectifs
- Actions anticipées
- Actions pressenties



Cadre général

Description et localisation



Un plan de gestion sur 145ha
 3 communes, 2 départements





Les Dosses

Cadre général

Diagnostic

Scénarios / objectifs

Actions anticipées

Actions pressenties

Historique du site



Les Dosses

Cadre général

Diagnostic

Scénarios / objectifs

Actions anticipées

Actions pressenties

Historique du projet

Une opportunité financière – 2022 / 2023

Financements 80% Etat
 Exclusivement sur terrains Etat
 Travaux dans les deux ans 1/2
 2 projets sur les Dosses



Projet d'aménagement de terrain – Renaturation



Projet de gestion de la fréquentation

Un Plan de Gestion

**Boite à outils Zones Humides
Retours d'expériences – 2015**



- PG « classique » mais très codifié
 - **Etat des lieux:** description, histoire, **hydrologie**, écologie, socio-éco
 - **Diagnostic:** caractérisation des fonctions, pressions, analyse fonctionnelle, enjeux
 - **Objectifs:** à long terme, sur le PG, scénarios?
 - **Plan d'Action:** fiches par action
- Approche eau et fonctionnalités hydriques approfondies
- PG sur 5 ou 6 ans
- Diagnostic > Enjeux & responsabilité > Objectifs à long terme > Objectifs opérationnels et programme d'actions (scénarios?)

COPIL du 30/11/2023

Validation envisagée en 2024 ... si possible

Un cadre partenarial

COTECH

COPIL

39 personnes ou structures
(suivi du plan de gestion)



Ne pas confondre **Plan de Gestion** (outil de planification) et **Plan de Relance** (opportunité financière)

Pas de convention formelle prévue en l'état actuel des choses.

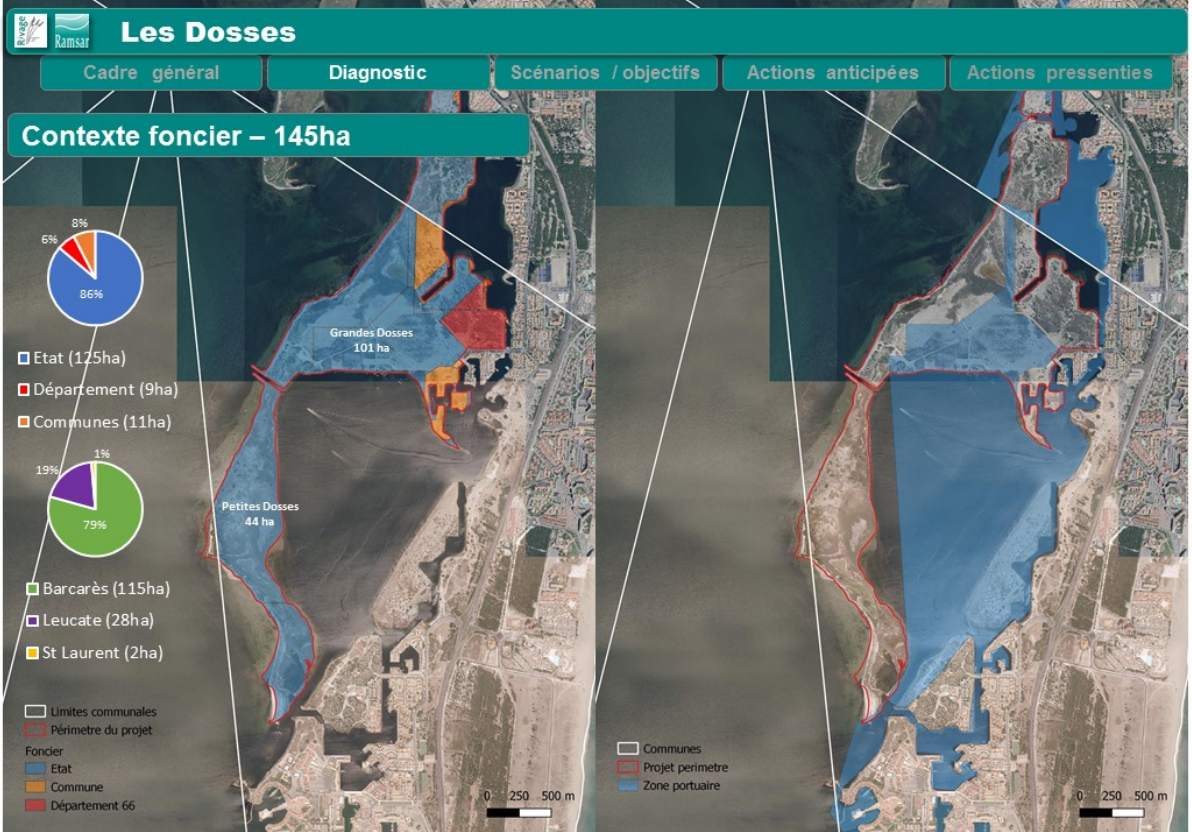
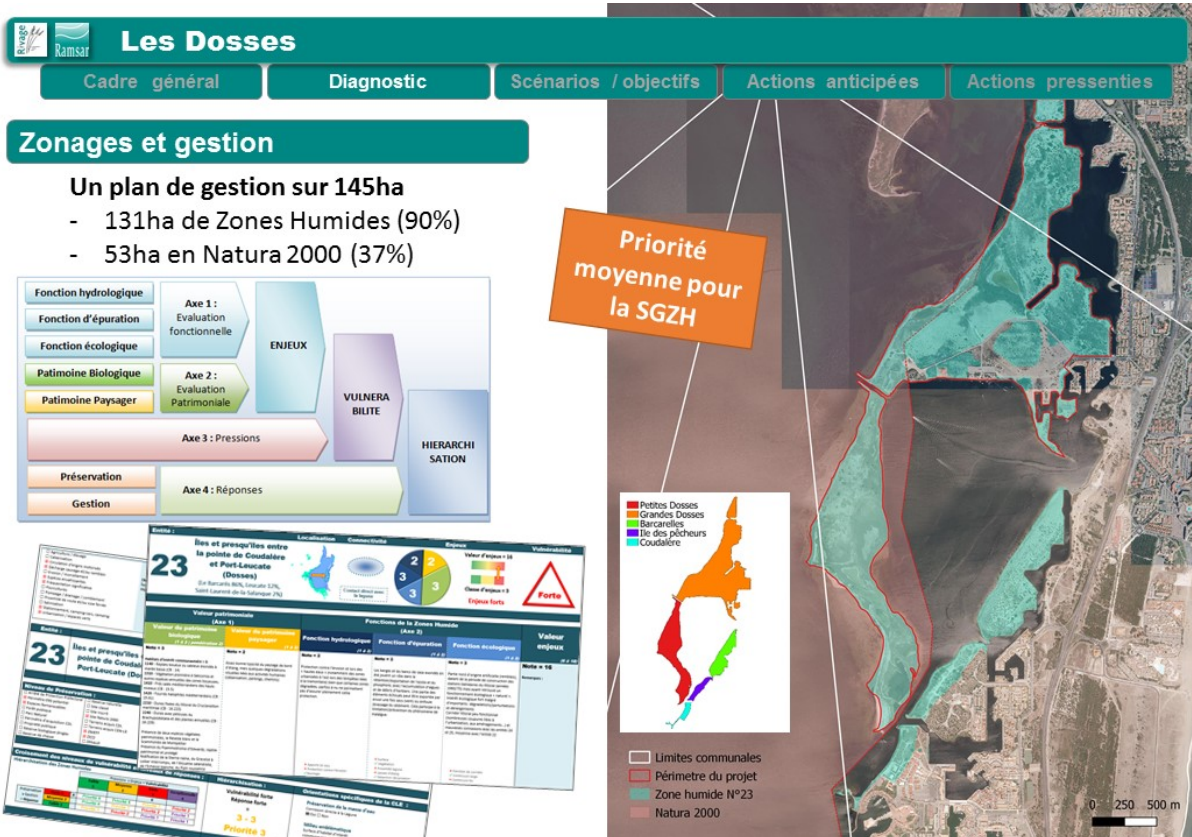
Gouvernance du Plan de Gestion

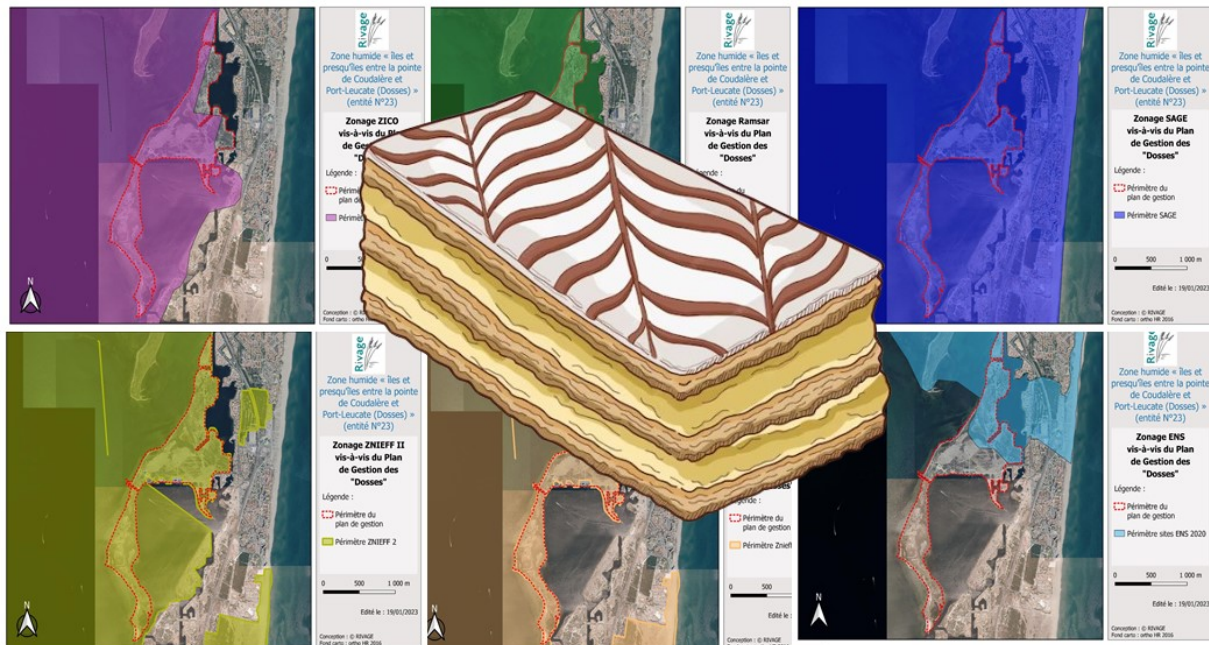
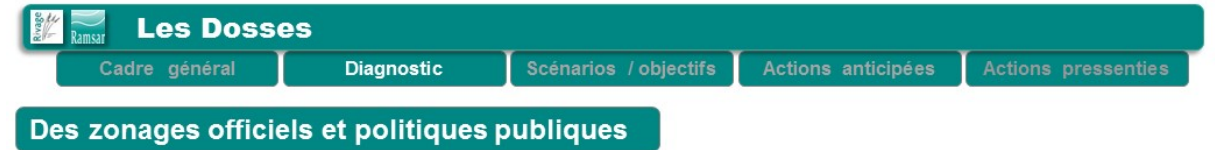
COPIL

Comité Technique		Comité de Pilotage qui deviendra Comité de Gestion après validation du PG		Comité de Pilotage qui deviendra Comité de Gestion après validation du PG	
	Agence de l'Eau RM&C 600 Rue Henri Bequereau 34000 MONTPELLIER		JETHBIT Hérault 04 24 22 31 Hélène JETI		ACCA Barcarès Mairie de Barcarès 14 boulevard du 14 juillet 66420 LE BARCARES
	Conseil Départemental 66 24, quai Sadi Carnot 66009 PERPIGNAN CEDEX		BLANC Julie 04 68 85 82 julie.blanc@66.fr		RUGEAUD Frédéric 06 16 65 87 23
	Conseil Départemental 66 24, quai Sadi Carnot 66009 PERPIGNAN CEDEX		LAFFON Jean 04 68 38 13 jean.laffon@66.fr		NAVARDO Charles 04 68 50 24 09 navardo@orange.fr
	DOTM 66/OMI/UGL 2, rue Jean Richopin BP 50909 66 020 Perpignan cedex		ROCHET Isa 04 68 38 13 isabelle.rochet@66.fr		Association Le Barcarès Nature Pluriel Les Bougadou 5, av. des Dosses 66 420 - LE BARCARES
	DOTM 66 2, rue Jean Richopin 66 020 PERPIGNAN CEDEX		CHEVALER 04 68 38 13 hugo.chevaler@66.fr		Au Spout Av. des Dosses 66420 Le Barcarès
	Mairie de Barcarès 14 boulevard du 14 juillet 66420 LE BARCARES		GURADO A 04 68 86 11 marilou.gurado@66.fr		CBN Méditerranée de Perpignan Centre Ste-Croix 83418 HIRRES
	Mairie de Barcarès 14 boulevard du 14 juillet 66420 LE BARCARES		DONNADIEU 04 48 63 10 donnadieu@66.fr		CEN Occitanie Le Thibaut, 26, allée de Myènes 34000 MONTPELLIER
	Perpignan Méditerranée Métropole 11, boulevard Saint-Aspèce BP 20641 66008 PERPIGNAN CEDEX		PEREZ Mait 04 68 08 62 m.perez@66.fr		DOTM - DM1 2, rue Jean Richopin - BP 50909 66 020 PERPIGNAN CEDEX
	Perpignan Méditerranée Métropole 11, boulevard Saint-Aspèce BP 20641 66008 PERPIGNAN CEDEX		DEMOUSS 06 09 33 60 m.demouss@66.fr		DOTM - DM2 2, rue Jean Richopin - BP 50909 66 020 PERPIGNAN CEDEX
	Perpignan Méditerranée Métropole 11, boulevard Saint-Aspèce BP 20641 66008 PERPIGNAN CEDEX		VERONESI U 06 49 24 75 u.veronesi@66.fr		DOTM - DM3 2, rue Jean Richopin - BP 50909 66 020 PERPIGNAN CEDEX
	Région Occitanie 303 avenue de la Poméranie 31000 MONTPELLIER CEDEX 02		AUBRO SONA 04 47 22 81 1 sona@66.fr		DREAL Occitanie 2, rue Jean Richopin - BP 80079 66 000 PERPIGNAN
	Syndicat RIVAGE Salies-Leucate Mairie de Leucate Rue du Docteur Sidras 11370 LEUCATE		FONDORNE 04 48 13 01 12 laurence.fondorne@66.fr		E.D. Méditerranée Rue Pendoick 66140 CANET EN ROUSSILLON
	Syndicat RIVAGE Salies-Leucate Mairie de Leucate Rue du Docteur Sidras 11370 LEUCATE		NOEL Jean Alexis 04 48 13 01 12 noel.alexis@66.fr		E.D. Méditerranée Rue Pendoick 66140 CANET EN ROUSSILLON
					FC66 47 avenue Giraudoux BP 91021 66120 PERPIGNAN CEDEX
					Groupe Ornithologique du Roussillon 4, rue Pierre Jean de Béranger 66000 PERPIGNAN
					CALMAN Benjamin 04 68 08 21 41 benjamin@66.fr
					GILOT Fabien 04 68 51 20 01 fabien.gilot@66.fr
					LPO 66 38 chemin de la petite Gabelle 66690 SOREUX
					INYMPHALUS 41 avenue de la Fontassa 31 290 VILLEFRANCHE-DE-LAURAGAIS
					OFB 2 Allée Hector CapdeJourn 66300 THUIR
					OFB 2 Allée Hector CapdeJourn 66300 THUIR
					Park Sea Jump Av. des Dosses 66420 LE BARCARES
					Rivierain delphinarium
					SAILOR WAKE PARK Avenue des dosses 66420 LE BARCARES
					S005 66 1 Quai Jean Cizec 66420 LE BARCARES
					SurfBeach66 Av. des Dosses 66420 LE BARCARES
					Syndicat Mixte du Bassin Versant de l'Agly 16 rue de Laquerde 66220 Saint-Paul-de-Fenouillet
					Syndicat RIVAGE Salies-Leucate Mairie de Leucate Rue du Docteur Sidras 11370 LEUCATE
					T&S&S Nautique Barcarès wakeboard Stade de glisse Parc des dosses 66420 LE BARCARES
					ROSSANO Duplata 06 26 77 00 67 rossano.duplata@66.fr
					JALBERT Jérôme 06 59 40 96 50 jerome.jalbert@66.fr
					FONTREAU André 04 67 10 78 76 andrea.fontreau@66.fr
					DUPONT Laurent 06 37 03 38 66 laurent.dupont@66.fr
					07 83 62 74 62
					STONE Mademo
					FREZE Florian 06 22 36 84 04
					04 68 86 10 86
					06 02 44 28 43 surfandine66@gmail.com
					TOULET-BLANQUET François 04 68 50 91 64 francois.toulet@66.fr
					ROBERT Julien 04 48 13 01 11 julien.robert@66.fr
					BRUNET Mathieu 04 68 36 23 45 info@trainsbarcarès.com

Scientifique / APN / chasse
 Tourisme / glisse / rivierain
 Collectivité / police / sécurité

Etat des lieux Diagnostic







Les Dosses

Cadre général

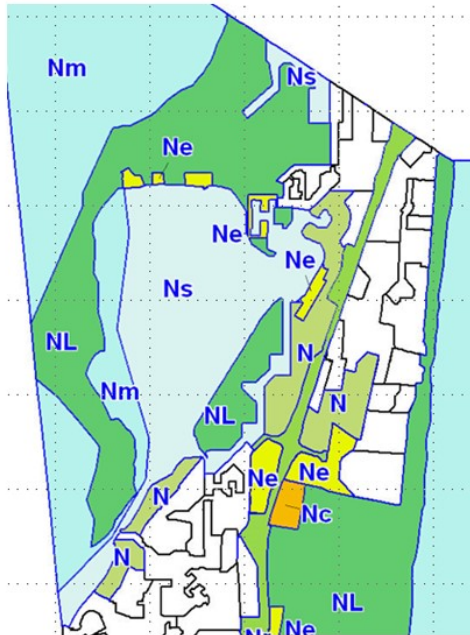
Diagnostic

Scénarios / objectifs

Actions anticipées

Actions pressenties

Urbanisme



PLAN LOCAL D'URBANISME



SECTEURS	CARACTERISTIQUES
NL	Correspond aux cœurs de nature (SCOT) – sont uniquement autorisés les aménagements légers
Ns	Correspond au plan d'eau du stade de glisse
Nm	Correspond aux zones Natura 2000 étang / mer
Ne	Correspond aux équipements de loisirs, de sports, STEP, ... - objectifs : maintenir les activités déjà présentes et nécessaires au fonctionnement et à l'offre de la commune



Les Dosses

Cadre général

Diagnostic

Scénarios / objectifs

Actions anticipées

Actions pressenties

Géologie / pédologie

Principalement des sables remaniés

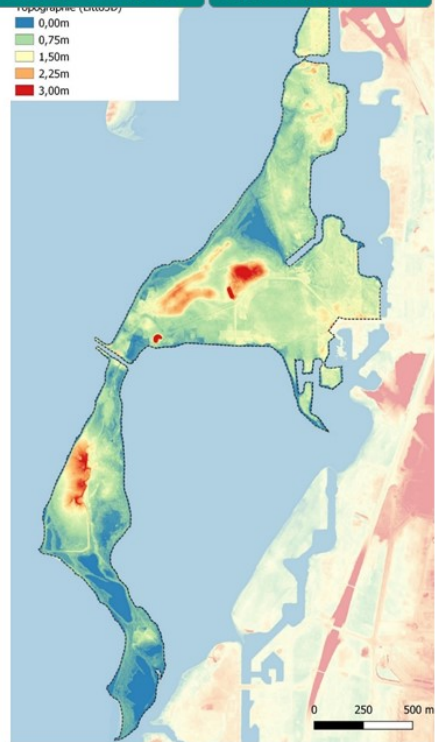


Topographie

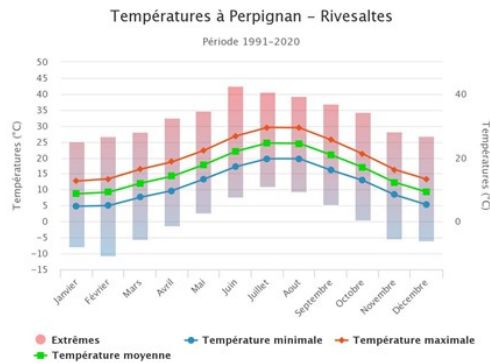
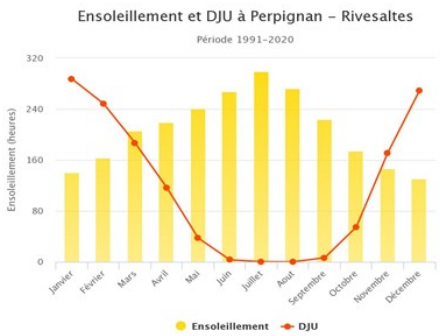
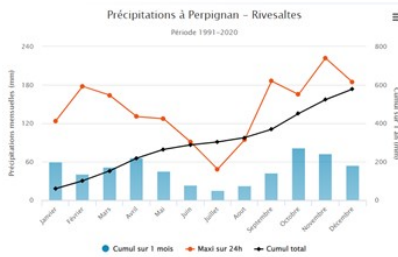
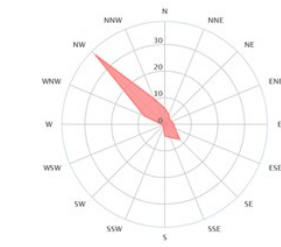


Très peu de relief >

< Submersion 50cm



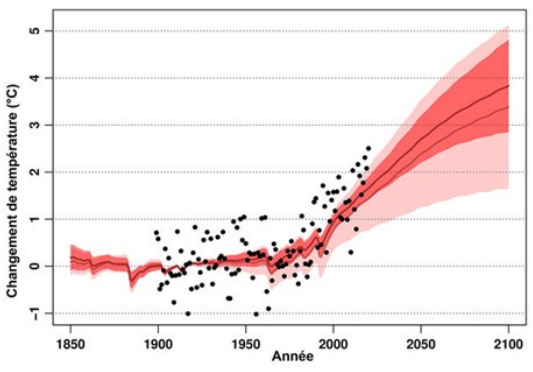
Climat ... méditerranéen



Changement climatique

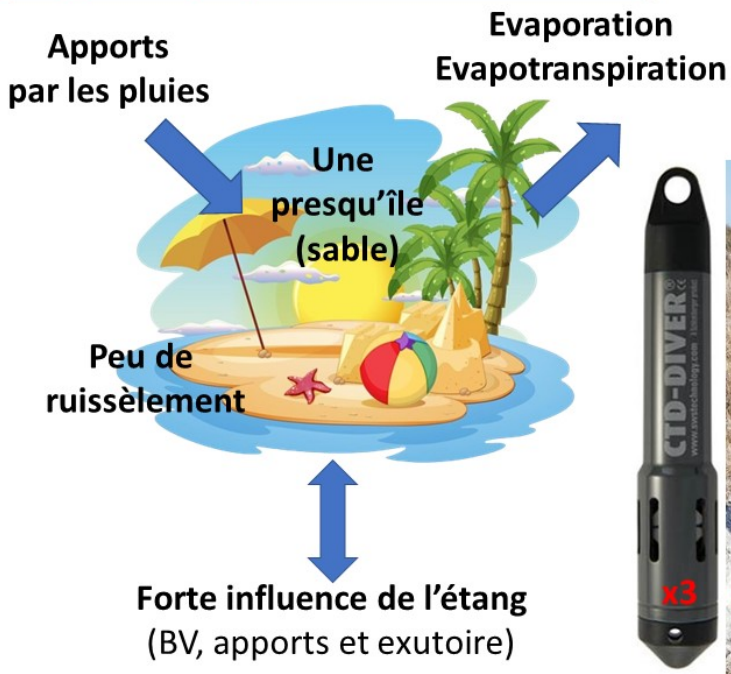
Une réalité, pas de panique

ADAPTATION
(usages, nature, gestion, ...)



Chaleur extrême Plus fréquente Plus intense	Fortes précipitations Plus fréquentes Plus intenses	Sécheresse Augmentation dans certaines régions	Conditions météorologiques propices aux incendies Plus fréquentes	Océan Réchauffement Acidification Perte d'oxygène Montée des mers

Diagnostic hydrique





Les Dosses

Cadre général

Diagnostic

Scénarios / objectifs

Actions anticipées

Actions pressenties

Diagnostic écologique



Les Dosses

Cadre général

Diagnostic

Scénarios / objectifs

Actions anticipées

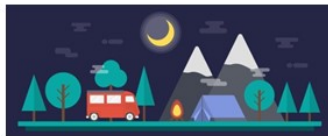
Actions pressenties

Diagnostic socio économique

« Stade de glisse »



Camping sauvage



Démoustication



Restauration



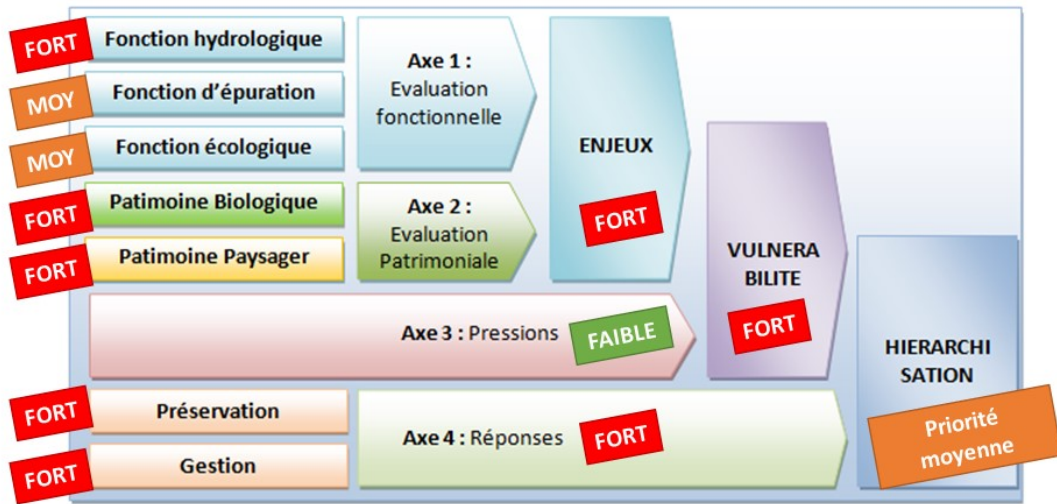
EEDD



La SGZH = une usine à Plan de Gestion



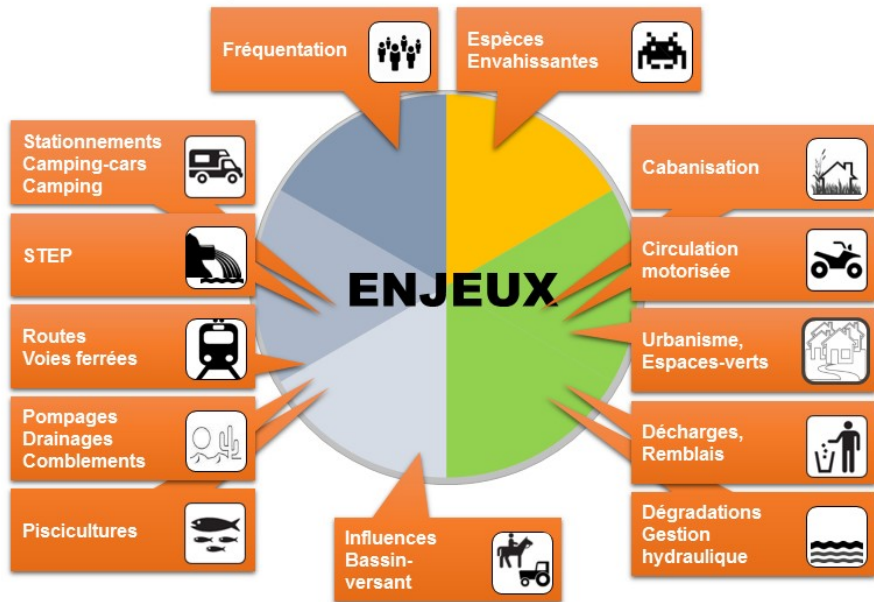
Evaluation de la fonctionnalité de la ZH



La SGZH = une usine à Plan de Gestion



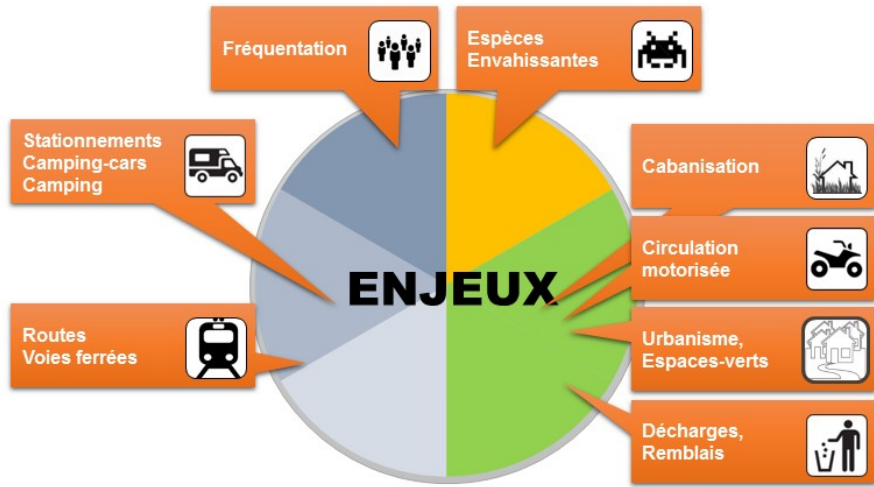
Evaluation des pressions



La SGZH = une usine à Plan de Gestion

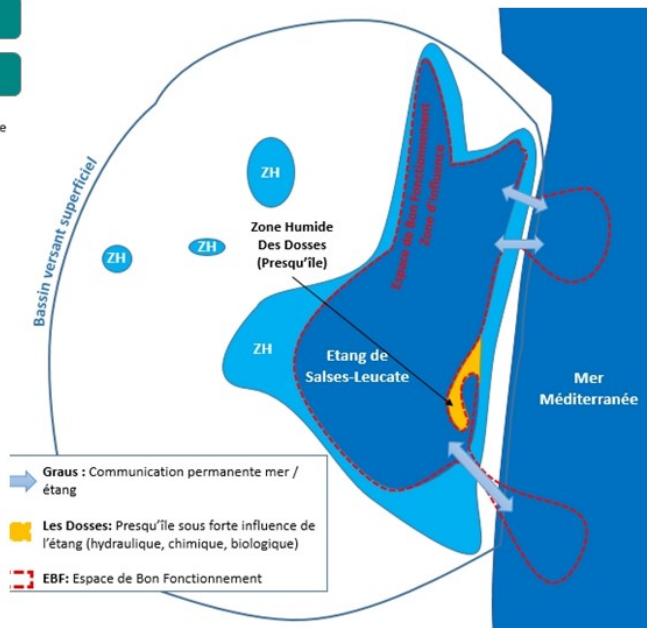
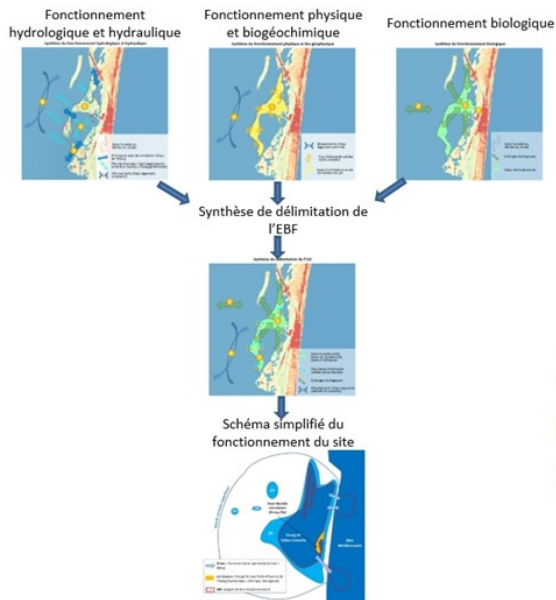
Gestion des
Zones Humides
périphériques à l'étang de
Salses-Leucate

Evaluation des pressions



Espace de Bon Fonctionnement

Espace Humide de Référence





Scénario Objectifs

Etat fonctionnel favorable
Les Dosses post Racine ... Mais en mieux !
Scénarios du PG (Propositions)

	Scénario 1.	Scénario 2.	Scénario 3.
	Zone humide en péril. Tendanciel. Nature sauvage en zone fréquentée.	Préservation de la biodiversité, amélioration de la qualité de la ZH et gestion de la fréquentation.	Restauration fonctionnelle et surfacique ambitieuse.
Fonctions hydrauliques hydrologiques	0	+	+
Fonctions physiques géochimiques	-	+	++
Fonctions écologiques biologiques	-	++	++
Usages	-	+	+
Faisabilité, coût	0	€	€€
Pérennité	-	+	++

Plusieurs scénarios s'offrent à nous :

Premier scénario

	Scénario 1.	
	Zone humide en péril. Tendanciel.	
Fonctions hydrauliques hydrologiques	0	Les fonctionnalités continuent à se dégrader progressivement.
Fonctions physiques géochimiques	-	
Fonctions écologiques biologiques	-	
Usages	-	Usages inchangés, Coûts négligeables
Faisabilité, coût	0	
Pérennité	-	Dégradation inexorable

Plusieurs scénarios s'offrent à nous :

Second scénario

	Scénario 2.	
	Amélioration de la qualité Des milieux et gestion de la fréquentation.	
Fonctions hydrauliques hydrologiques	+	Amélioration des fonctionnalités surtout biologique avec la gestion de fréquentation
Fonctions physiques géochimiques	+	
Fonctions écologiques biologiques	++	
Usages	+	Usages améliorés, coûts faibles
Faisabilité, coût	€	
Pérennité	+	Dégradation interrompue

Plusieurs scénarios s'offrent à nous :

Troisième scénario

	Scénario 3.	
	Restauration fonctionnelle et surfacique ambitieuse.	
Fonctions hydrauliques hydrologiques	+	Reconquête des milieux, amélioration de la qualité et de l'experssion des fonctionnalités
Fonctions physiques géochimiques	++	
Fonctions écologiques biologiques	++	
Usages	+	Usages perturbés mais vertueux, Coûts plus élevés
Faisabilité, coût	€€	
Pérennité	++	Amélioration à long terme

Scénarios du PG

	Scénario 1.	Scénario 2.	Scénario 3.
	Zone humide en péril. Tendanciel. Nature sauvage en zone fréquentée	Préservation de la biodiversité, amélioration de la qualité de la ZH et gestion de la fréquentation.	Restauration fonctionnelle et surfacique ambitieuse.
Fonctions hydrauliques hydrologiques	0	+	+
Fonctions physiques géochimiques	-	+	++
Fonctions écologiques biologiques	-	++	++
Usages	-	+	+
Faisabilité, coût	0	€	€€
Pérennité	-	+	++





Objectifs (proposition)

Les objectifs du PG « Les Dosses » (orientés prioritairement usages/qualité)

Les objectifs à long terme ou objectifs stratégiques

Restaurer et préserver durablement la zone humide « Les Dosses » et accompagner les usages pour pérenniser la qualité des milieux.

Les objectifs du plan de gestion ou objectifs opérationnels (hiérarchisés)

- O1 : Adapter les usages en vue d'améliorer et pérenniser la qualité du site.
- O2 : Maintenir ou restaurer la qualité du Patrimoine naturel des ZH.
- O3 : Pérenniser le fonctionnement de la ZH dans un contexte de changement climatique.



**Actions
anticipées**

Plan de Relance – Renaturation 1/3



33 016 €

Karting et Dalle côté karting
Situation en 2020 (source Google earth)



Piste d'aéromodélisme
Situation en 2020 (source Google earth)



Dalles des Brigantins
Situation en 2020 (source Google earth)



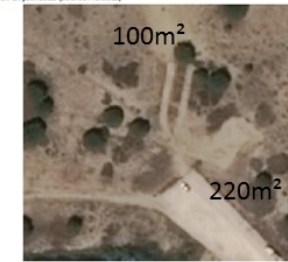
Situation en juin 2023 (source Pléiades)



Situation en juin 2023 (source Pléiades)



Situation en juin 2023 (source Pléiades)



Plan de Relance – Renaturation 2/3



23 760 €



Situation en juin 2023 (source Pléiades)



Plan de Relance – Renaturation 3/3

Etudes préalables au Plan de Gestion



Etude Faune Flore
17 220 €

INVENTAIRES NATURALISTES – Site des Dosses (66)
Restitution des résultats pour l'élaboration d'un plan de gestion

Nymphalis
22 avenue de la Fontaine
31000 Villefranche-sur-Lougarès

Diagnostic hydraulique
En régie



Plan de Relance – Fréquentation



Platelage 19 510 €

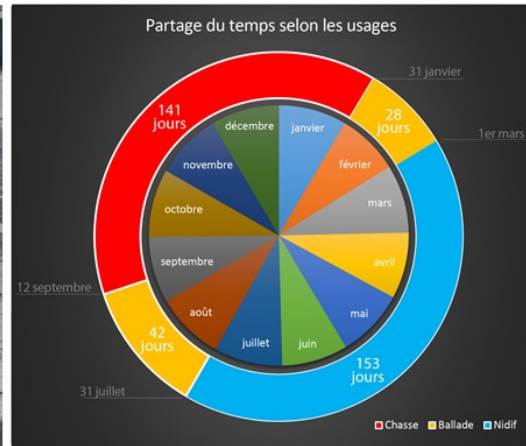
Mise en défens 11 646 €

493 poteaux

Projet de création de sentier

Une question importante porte sur la possibilité de chasse à moins de 150m d'un équipement recevant du public et si un sentier est considéré comme tel. L'information des usagers du site sur la pratique de chasse est nécessaire.

Création d'un aménagement, développement d'un usage inexistant en espace naturel, conflit d'usage potentiel ... Action abandonnée ?



Actions anticipées - ENS

Un site naturel géré / protégé / aménagé / animé ...
Gestion espaces naturels (EEE), suivis naturalistes, dragage ...



Les Dosses

Cadre général Diagnostic Scénarios / objectifs Actions anticipées Actions pressenties



Réseau d'Entraide Volontaire
Délégation Languedoc Roussillon de
Entraide Volontaire

2 chantier volontaires internationaux – 2022 & 2023
(~3 semaines / ~15 personnes)

- Coût 3000€ (RIVAGE) + 1 SCV
- Logement Barcarès
- Dates septembre/octobre






Les Dosses






Cadre général Diagnostic Scénarios / objectifs Actions anticipées Actions pressenties

Lycée Martin Luther King - Narbonne



chantiers
bucheronnage /
débroussaillage

chantiers espèces
envahissantes

Questions de compensation - Brigantins



Questions de compensation – A venir

Pas de « doctrine » précise pour les services de l'Etat (Foncier)
 Nécessité d'envisager la chose avec les services de l'Etat (service Dérogation / compensation)
 Opportunité pour la commune ? Le Département ? La Métropole ?



Révision fiche ZNIEFF



Téléversement données SINP



773 données téléversées



Actions pressenties

Il s'agit d'un premier jet, en complément aux actions initiées.

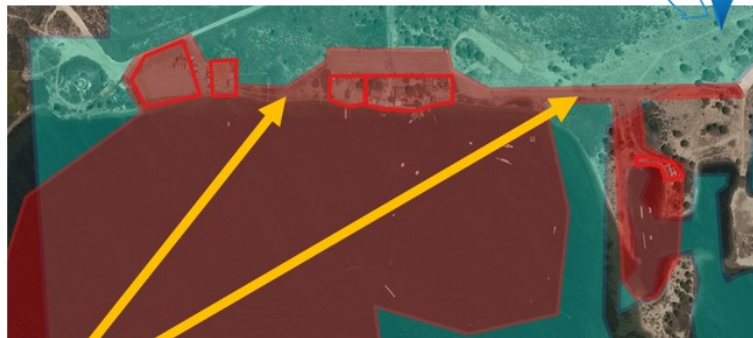
Rien n'est définitif !!

Tout est à construire ensemble



Stade de glisse

Concentrer la fréquentation et stationnement « sports » sur la bande sud.
Interagir avec les professionnels ou pratiquants libres pour améliorer la prise en compte des enjeux environnementaux.



Gestion circulation piétonne

Nécessiter de guider la circulation des piétons.
Platelage, lisse, potelets, ... ?
Risque de saturation du paysage si trop d'aménagement





Les Dosses

Cadre général

Diagnostic

Scénarios / objectifs

Actions anticipées

Actions pressenties



Evènement kite

Une compétition internationale de kite (big air) est organisée en avril. La prise en compte des enjeux environnementaux est respectée dans l'ensemble.



Evènements divers

Accompagnement des projets à venir pour une meilleur prise en compte des enjeux environnementaux.



Les Dosses

Cadre général

Diagnostic

Scénarios / objectifs

Actions anticipées

Actions pressenties



Implantation toilettes

Constat de présence non négligeable de déjections humaines. Projet de toilettes sèches sur le parking du télésiégi nautique



Promeneurs

Problèmes liés aux déjections canines incitation au ramassage. Dérangements avifaune nicheuse en période de reproduction (maintien en laisse, ne pas quitter les sentiers).



O1 : Adapter les usages en vue d'améliorer et pérenniser la qualité du site.

O1 : Adapter les usages en vue d'améliorer et pérenniser la qualité du site.

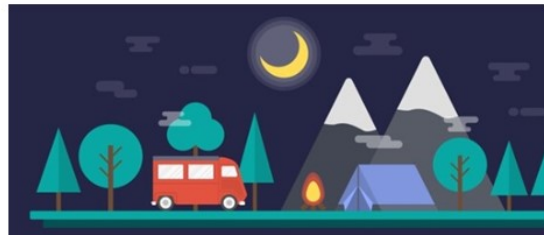
Sécurité delphinarium

La fréquentation des abords du delphinarium est dangereuse, une signalétique sera nécessaire.



Camping sauvage

Supprimer le camping sauvage du site.
Application de l'arrêté municipal.



O1 : Adapter les usages en vue d'améliorer et pérenniser la qualité du site.

Sensibilisation passive aux enjeux du site

Panneautage explicatifs.
Permanent et/ou temporaire.



Sensibilisation active aux enjeux du site

Animations tout publics.



O1 : Adapter les usages en vue d'améliorer et pérenniser la qualité du site.



Les Dosses

Cadre général

Diagnostic

Scénarios / objectifs

Actions anticipées

Actions pressenties

Décompactage de sentiers



O2 : Maintenir ou restaurer la qualité du Patrimoine naturel des ZH.



Les Dosses

Cadre général

Diagnostic

Scénarios / objectifs

Actions anticipées

Actions pressenties

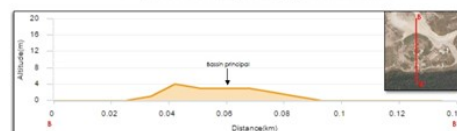
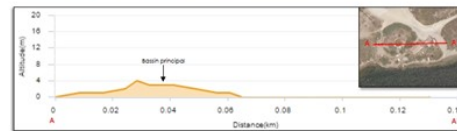
Abords du delphinarium

Appel à projets du CD66:
« Préservons et Restaurons les ZH »



Etude aérodynamique delphinarium

Spot des Dosses:
Etap World Tour
Kitesurf big air



O2 : Maintenir ou restaurer la qualité du Patrimoine naturel des ZH.

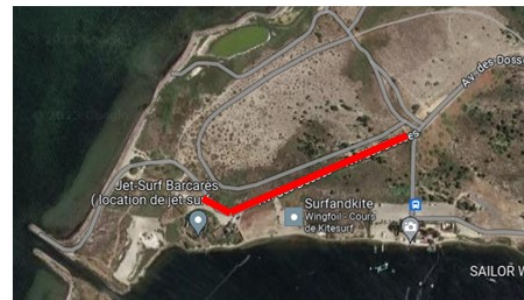
Dépôts sauvages

Inventaire et élimination des points de gravats diffus.
Organisation de chantiers de nettoyage.



Route delphinarium

Un projet à plus ou moins long terme envisagé par la commune pour fermer la route entre le parking du téléski et le delphinarium (l'accès pour les professionnels sera maintenu, les autres passeront par le platelage en bord d'étang).
Les 3 parkings existants seront conservés et resteront les seuls points de stationnement (Brigantins ENS, téléski).



O2 : Maintenir ou restaurer la qualité du Patrimoine naturel des ZH.

Problèmes d'oxygénation de l'eau

Un début de malaïgue conduisant à une forte mortalité de poissons est sans doute causé par un manque d'oxygénation a été constaté été 2023

Dragage langue de sable CD 66

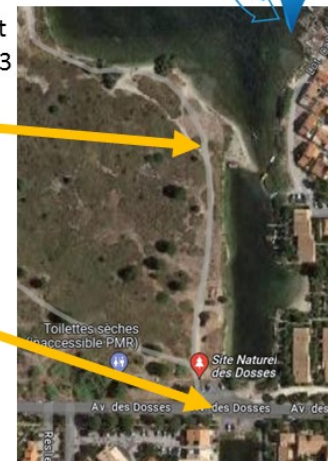
Un dragage de faible ampleur réalisé en 2021 par le CD66 et le port. (à renouveler).

Nettoyage buse

Buse du chenal inter port éventuellement bouchée.

Dragages

Entre petites Dosses et Grandes Dosses
Pointe Éole
Brigantins (fait en automne 2023)



O3 : Pérenniser le fonctionnement de laZH dans un contexte de changement climatique

Améliorer les systèmes d'assainissement en place

Etablir un diagnostic et proposer des solutions d'amélioration si nécessaire.



Acquisition de connaissances – indicateurs de suivi

Elaborer un programme et coordonner les suivis scientifiques
Mettre en place un suivi hydro / faune / flore / habitats
Diffuser et valoriser l'information acquise



Mise à jour des zonages et compétences administratives

Les actes encadrant la zone portuaire datent de 1983.

Maitrise foncière et urbanisme

Appui aux services compétents pour une prise en compte des enjeux environnementaux.

Animation et révision du PG

Pour éviter que ce travail ne soit pas mis en œuvre.



**Compléments ?
Propositions ?
Questions ?
Remarques ?**

Échéances à venir

- Compte rendu de réunion avec diaporama
- Finalisation du diagnostic et envoi au COPIL
- Rédaction des fiches Action pour proposition au COPIL
- Validation du Plan de Gestion
- Mise en œuvre du Plan de Gestion



Inventaires naturalistes et préconisations pour l'élaboration du plan de gestion

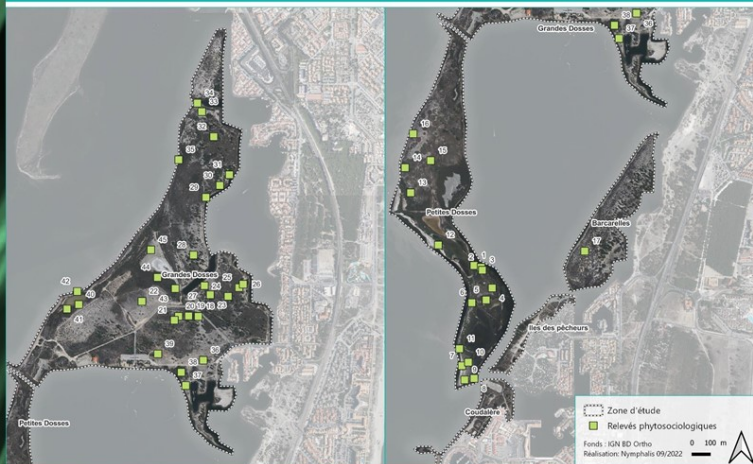
Site des Dosses(66)

Comité de pilotage du 30/11/2023

Méthodes employées lors des investigations

Inventaires naturalistes dans le cadre de l'élaboration d'un plan de gestion - Les Dosses - Commune de Leucate (66)

Localisation des relevés phytosociologiques au sein de la zone d'étude



- 20 jours de terrain entre juin 2021 et juillet 2022 ciblant en priorité les **habitats naturels**, la **flore**, les **reptiles** et les **oiseaux**

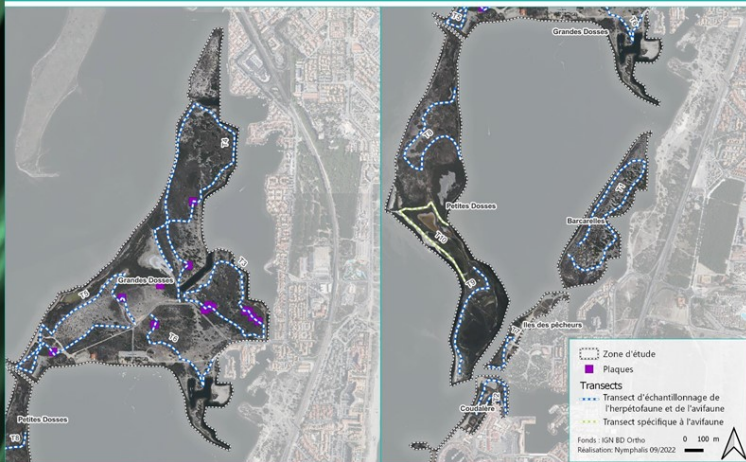
- Romain Lejeune (**habitats naturels**, **flore** et invertébrés)

- 45 relevés phytosociologiques

Méthodes employées lors des investigations

Inventaires naturalistes dans le cadre de l'élaboration d'un plan de gestion - Les Dosses - Commune de Leucate (66)

Localisation des transects et des plaques au sein de la zone d'étude

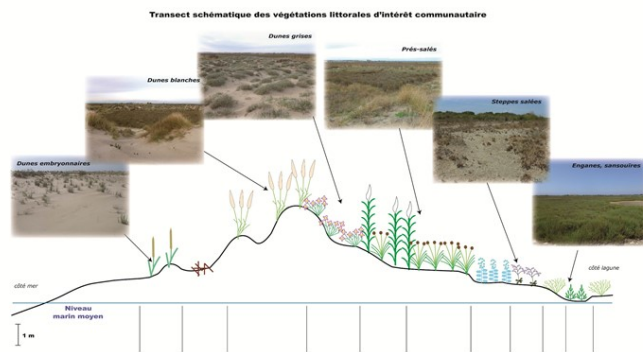


- Jérémy Jalabert (amphibiens, reptiles et oiseaux)

- 10 transects et 13 plaques

Résultats des inventaires – Habitats naturels

CODE N2000	Libellé Natura 2000
1310	Végétations pionnières à <i>Salicornia</i> et autres espèces annuelles des zones boueuses et sableuses
1410	Prés-salés méditerranéens (<i>Juncetalia maritimi</i>)
1420	Fourrés halophiles méditerranéens (<i>Sarcocornietea fruticosi</i>)
2110	Dunes mobiles embryonnaires
2210	Dunes fixées du littoral du Cruciellion <i>maritimae</i>
6220	Parcours substeppeiques de graminées et annuelles des Thero-Brachypodietea



Succession topographique « classique » de 3 habitats Natura 2000 observables sur les petites Dosses (de gauche à droite : 1420 fourrés halophiles, 1410 : prés salés et 2210 : dune fixée)



Résultats des inventaires – Flore

Inventaires naturalistes dans le cadre de l'élaboration d'un plan de gestion - Les Dosses - Commune de Leucate (66)

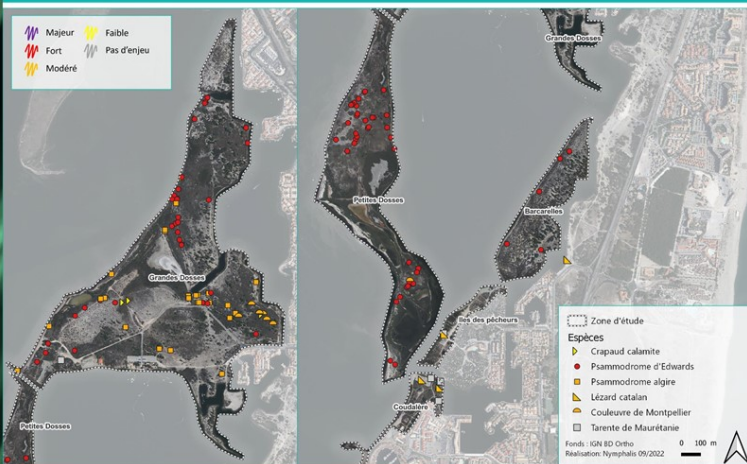
Localisation des observations relatives à la flore au sein de la zone d'étude



Résultats des inventaires – Reptiles

Inventaires naturalistes dans le cadre de l'élaboration d'un plan de gestion - Les Dosses - Commune de Leucate (66)

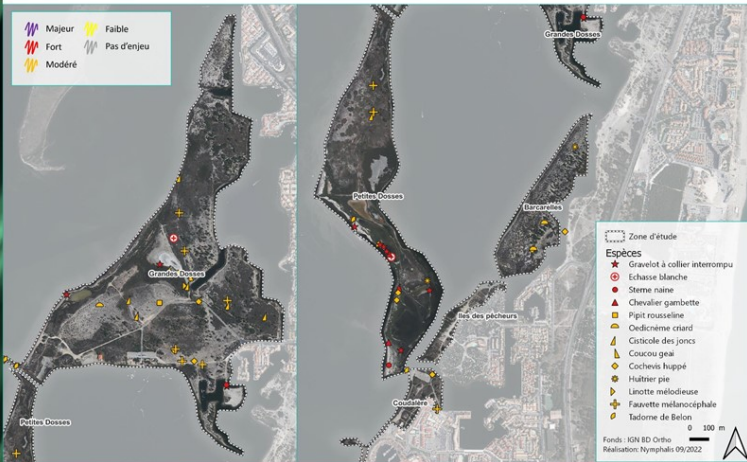
Localisation des observations relatives aux amphibiens et aux reptiles au sein de la zone d'étude



Résultats des inventaires – Oiseaux

Inventaires naturalistes dans le cadre de l'élaboration d'un plan de gestion - Les Dosses - Commune de Leucate (66)

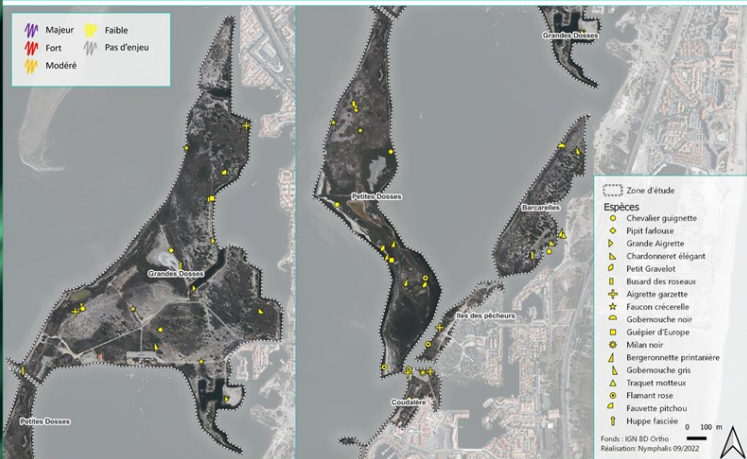
Localisation des observations relatives aux oiseaux au sein de la zone d'étude avec un enjeu au delà de faible



Résultats des inventaires – Oiseaux

Inventaires naturalistes dans le cadre de l'élaboration d'un plan de gestion - Les Dosses - Commune de Leucate (66)

Localisation des observations relatives aux oiseaux au sein de la zone d'étude avec un enjeu faible



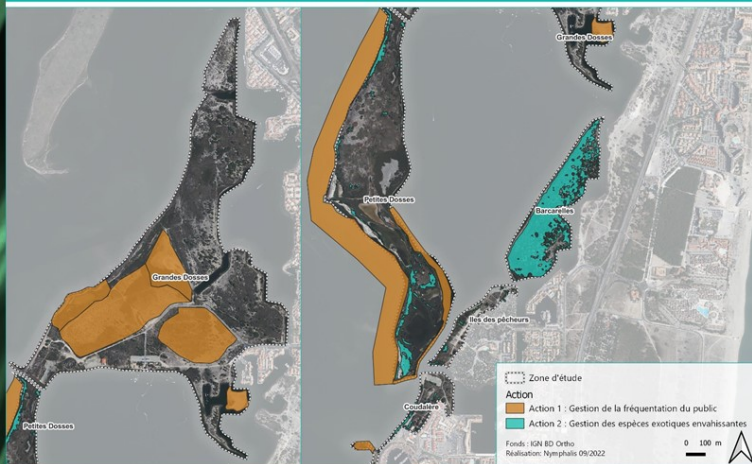
Objectifs de conservation du plan de gestion

TYPES D'HABITATS	FACTEURS INFLUENÇANT L'ETAT DE CONSERVATION	OBJECTIFS GENERAUX DU PLAN	ACTIONS OPERATIONNELLES	ESPECES BENEFICIAIRES
Flora de la dune embryonnaire (Epière maritime et consorts)	- Fréquentation accrue; - Colonisation par les espèces végétales envahissantes; - Gel de la dynamique hydraulique fluvo-marine et la perturbation des dynamiques éoliennes par les zones urbaines	Améliorer l'état de conservation des rives et littoraux des îles	A1 : Gestion de la fréquentation	Flora : Epière maritime, Euphorbe pépète, Liseron des dunes, Statice de Company, etc.
Habitats côtiers	- Fréquentation accrue; - Colonisation par les espèces végétales envahissantes; - Pollution ponctuelle et diffuse	Améliorer l'état de conservation des habitats côtiers propices à la nidification et à l'alimentation des larvo-limicoles	A1 : Gestion de la fréquentation A2 : Gestion des espèces exotiques envahissantes A3 : Veille sur les pollutions physiques et nettoyages afférents	Oiseaux : Espèces de larvo-limicoles essentiellement
Tonsures psammophiles et flore patrimoniale en général	- Réduction superficielle par la progression des fourrés halophiles, jonchaies et pinèdes; - Colonisation par les espèces végétales envahissantes; - Fréquentation accrue	Améliorer l'état de conservation des tonsures psammophiles pour la flore patrimoniale	A4 : Gestion des espaces naturels pour maintenir la représentativité actuelle des habitats A2 : Gestion des espèces exotiques envahissantes A1 : Gestion de la fréquentation	Flora : <i>Malcolmia ramossissima</i> , <i>Polycarpon t. alainifolium</i> , <i>Bupleurum semicompositum</i> , <i>Echium arenarium</i> , <i>Panorarium maritimum</i> , <i>Stipelia capensis</i> , etc.) Oiseaux : Alouette calandrelle, Cédicnème criard Reptiles : Psammodrome d'Edwards
Fourrés halophiles et jonchaies	- Réduction superficielle par la progression des pinèdes	Conservier l'état de conservation actuel des fourrés halophiles et des jonchaies	A4 : Gestion des espaces naturels pour maintenir la représentativité actuelle des habitats	Oiseaux : Cisticole des joncs, Fauvette mélanocéphale Reptiles : Couleuvres méditerranéennes
Pinèdes	Aucun	Maintenir les pinèdes existantes dans des proportions superficielles identiques	A4 : Gestion des espaces naturels pour maintenir la représentativité actuelle des habitats	Oiseaux : Coucou gai, passereaux en halte migratoire (Gobemouche gris, Pevillots, etc.)

Localisation des actions 1 et 2 et suivis biologiques

Inventaires naturalistes dans le cadre de l'élaboration d'un plan de gestion - Les Dosses - Commune de Leucate (66)

Localisation des actions spacialisables au sein de la zone d'étude



- **Suivi de l'évolution des habitats par placettes**

- **Suivi herpétologique** (Grandes Dosses, Petites Dosses, Barcarelles)

- **Suivi ornithologique** (Grandes Dosses, Petites Dosses)