

SYNTHESE



Caractérisation des Herbiers
de l'étang de Salses-Leucate

2025

Sommaire

1	Zones à enjeux faisant l'objet du suivi	3
2	Résultats 2025.....	6
2.1	Conditions météorologiques	6
2.2	Évolution des limites de l'herbier.....	8
2.3	Évolution du recouvrement et de la densité	10
2.4	Évolution de la vitalité de l'herbier	14
3	Conclusion	15

Les herbiers de Magnoliophytes marines sont reconnus comme étant des excellents indicateurs des changements des conditions du milieu à l'échelle locale (piétinement), à l'échelle du bassin versant (eutrophisation) et à l'échelle globale (climatique). La surveillance de leur état de conservation est d'un grand intérêt et constitue également un indicateur de l'évolution des conditions de la qualité environnementale de la zone littorale. L'objectif *in fine* est de relier cette dynamique à la gestion du milieu, en particulier celle mise en place à travers le SAGE mais également le DocOb Natura 2000, et de pouvoir éventuellement réorienter les opérations de gestion en fonction de cet indicateur, à la fois intégrateur de la dynamique du milieu mais également relativement réactif.

1 Zones à enjeux faisant l'objet du suivi

Suite à la cartographie initiale de 2010, des campagnes annuelles de caractérisation sont réalisées sur plusieurs zones à enjeux de l'étang afin de déterminer l'évolution des limites des herbiers en fonction de facteurs anthropiques ou naturels.

Les emplacements de transects permanents ont été définis en comité de pilotage par rapport à la connaissance du terrain et en fonction des milieux et des enjeux caractéristiques de la lagune de Salses-Leucate.

Sur chaque zone à enjeux sélectionnée (Figure 1), un transect permanent est installé. Les campagnes de caractérisation sont réalisées sur ces transects (Figure 2).

La caractérisation des herbiers de Magnoliophytes marines de l'étang de Salses-Leucate est réalisée au sein de 7 zones à enjeux représentatives de l'étang de Salses-Leucate :

- Zone à enjeux n°1 "Le Paurel" ;
- Zone à enjeux n°2 "Port-Fitou à l'anse de Leucate" ;
- Zone à enjeux n°7 "Les Dosses" ;
- Zone à enjeux n°10 "Terrain militaire" ;
- Zone à enjeux n°11 "Saint-Hippolyte" ;
- Zone à enjeux n°13 et 13' "Roquettes Sanyes d'Opoul + Anse de la Roquette" ;
- Zone à enjeux n°15 "Seuil central".

À noter : la fin du suivi du point Saint-Hippolyte Sup+ (suivi entre 2012 et 2021), car les 2 limites supérieures ainsi suivies ne marquaient plus de différence.

Localisation zone	Commentaires (état initial de référence de 2010)
15 - Seuil central	Secteur de sensibilité forte, exposé à des risques faibles (faible pression anthropique). L'herbier de ce secteur est en excellent état de conservation, il peut être défini comme herbier de référence. Ce type de situation laisse entrevoir des perspectives de maintien de la valeur biologique de l'habitat.
1 - Anse du Paurel	Secteur de sensibilité forte, exposé à des risques moyens (faible compétition avec les algues opportunistes et <i>Valonia aegagropila</i> , faible pression anthropique). L'herbier de ce secteur est en excellent état de conservation, il peut être défini comme herbier de référence. Ce type de situation laisse entrevoir des perspectives de maintien voire d'amélioration de la valeur biologique de l'habitat.
7 - Dosses	Secteur de sensibilité bonne, exposé à des risques faibles (faible compétition avec <i>Halopitys incurva</i>). Dans ce secteur, les activités anthropiques sont faibles. La compétition entre les herbiers et <i>Halopitys incurva</i> peut être suivie.
2 - Port-Fitou / Anse de Leucate	Secteur de sensibilité bonne et exposé à des risques moyens (compétition avec <i>Valonia aegagropila</i>). Dans ce secteur, les activités anthropiques sont faibles. La compétition entre les herbiers et <i>Valonia aegagropila</i> peut être suivie.
10 - Terrain militaire	Secteur de sensibilité bonne, exposé à des risques moyens (compétition avec <i>Halopitys incurva</i>). Dans ce secteur, les activités anthropiques sont faibles. La compétition entre les herbiers et <i>Halopitys incurva</i> peut ainsi être suivie.
13 - Roquette Sanyes d'Opoul et Anse	Secteur de sensibilité bonne soumis à des risques forts (prolifération d'algues opportunistes en limite supérieure et compétition avec <i>Halopitys incurva</i> en limite inférieure). Les perspectives à envisager seraient de contenir voire de diminuer les éléments responsables de cette prolifération.
11 - Saint-Hippolyte	Secteur de sensibilité faible soumis à un risque fort (algues opportunistes, présence d'herbier mort, <i>Halopitys incurva</i> , aménagement littoral). Les perspectives à envisager seraient de contenir voire de diminuer les éléments responsables de l'état particulièrement dégradé de l'herbier dans cette zone.

Figure 1 : Synthèse de la sensibilité chaque zone à enjeux

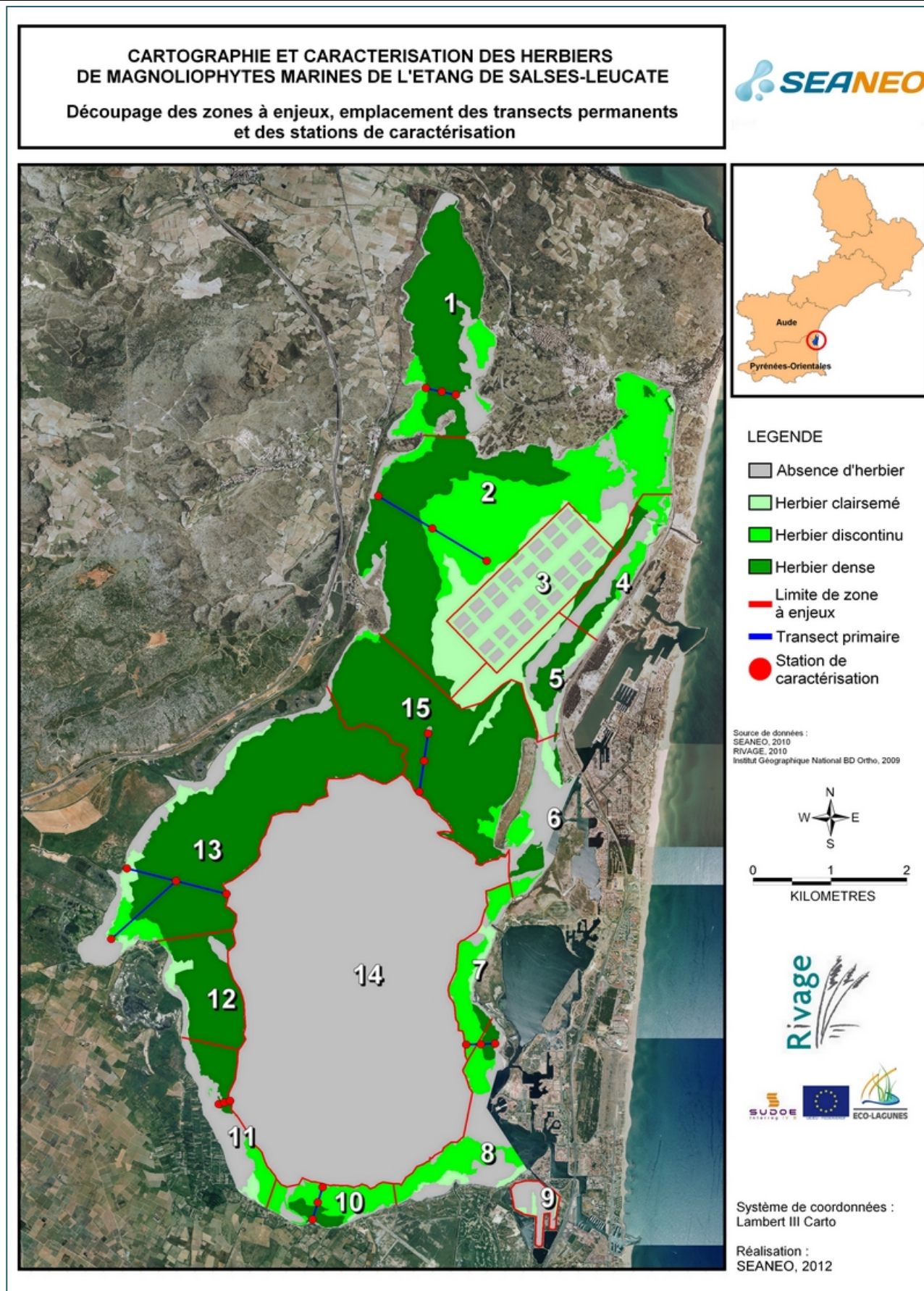


Figure 2 : Localisation des transects permanents et des stations de caractérisation.

2 Résultats 2025

2.1 Conditions météorologiques

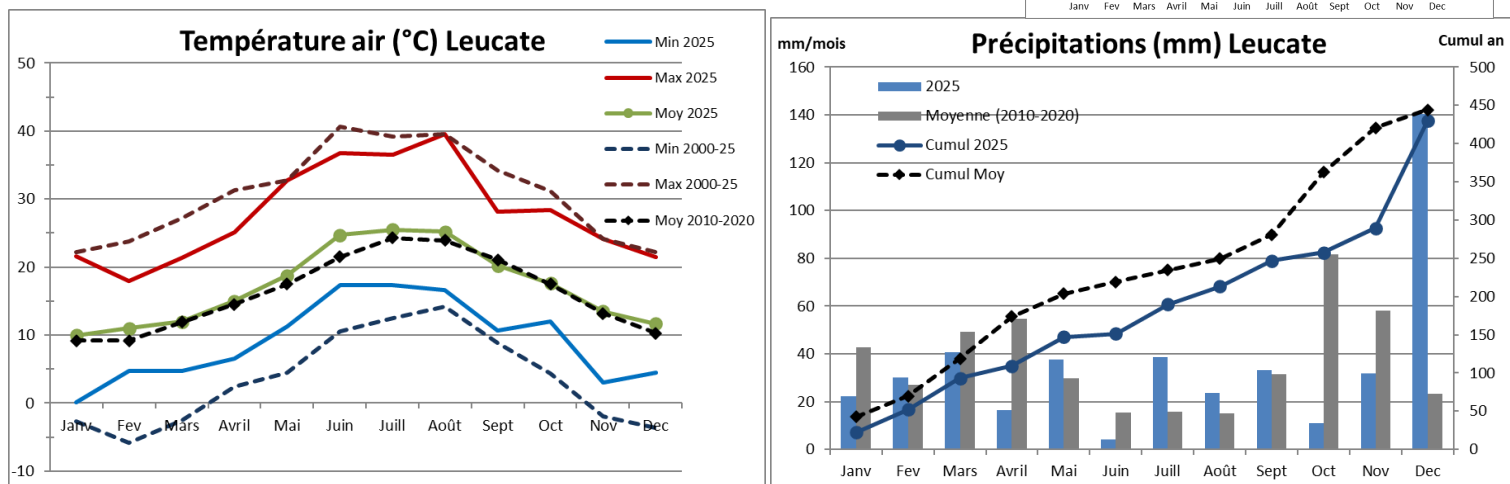
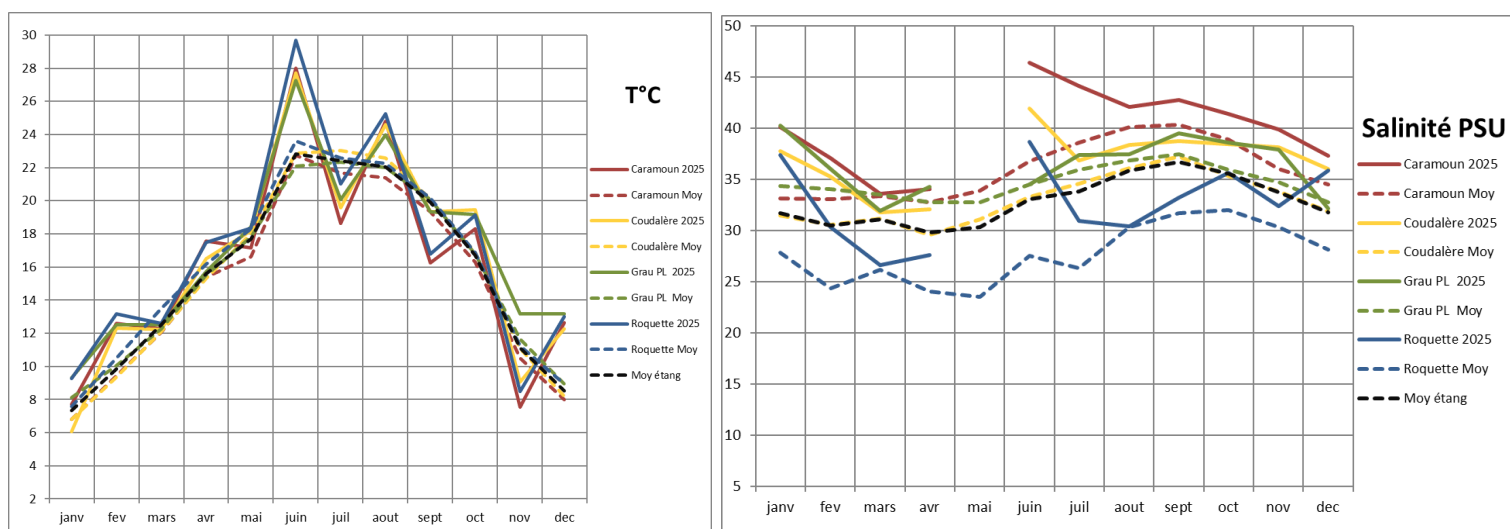
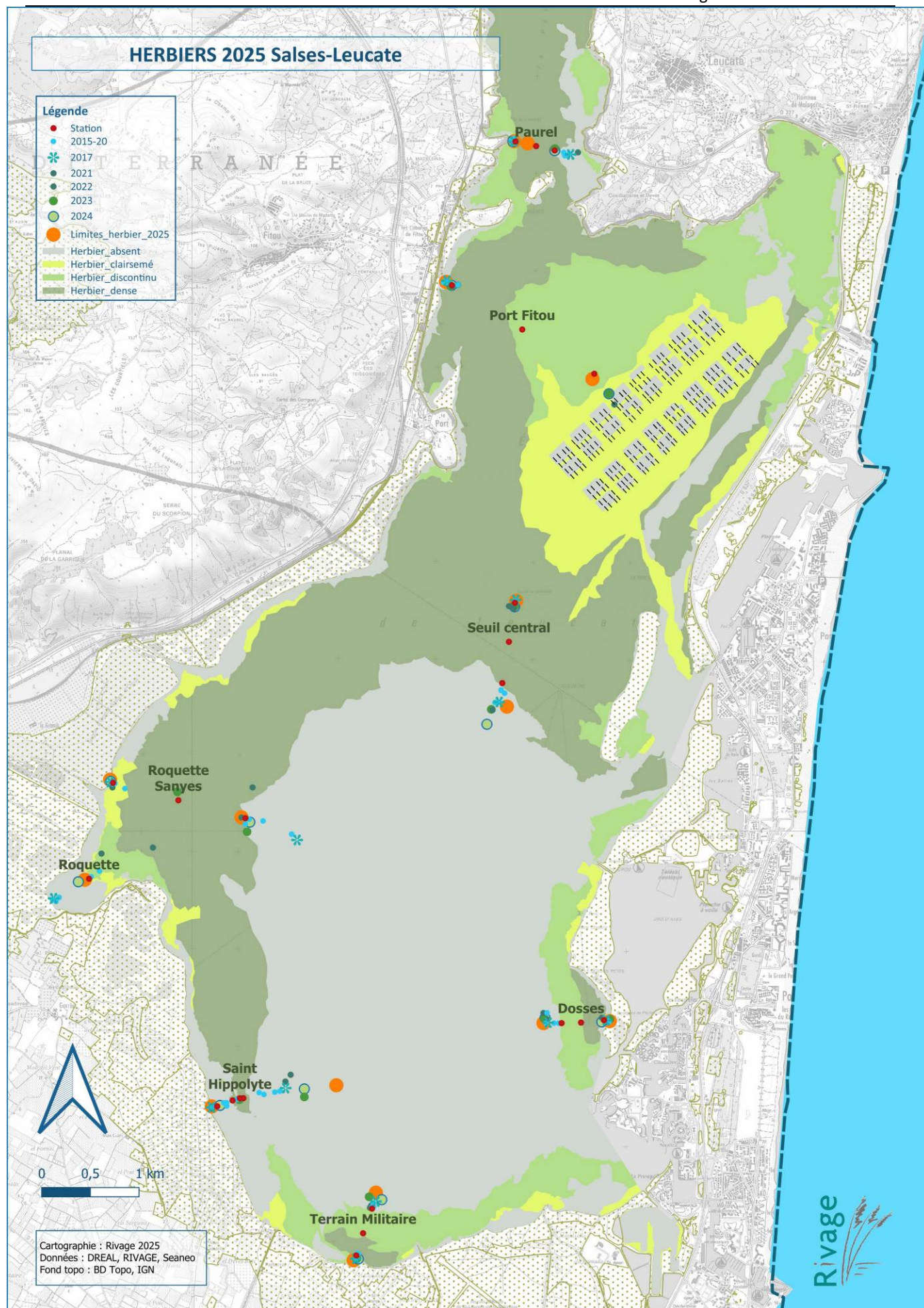


Figure 3 : Données Météo 2025.

2025 : conditions Météo plutôt favorables, en théorie, avec un printemps assez sec. À la suite de plusieurs années de sécheresse consécutives, 2025 a également commencé en déficit quoique moins prononcé.



Pour la lagune : comme en 2024 année une eau très salée dès le mois de janvier, surtout jusqu'au pic de juin (à noter l'absence de relevé en mai du fait d'un dysfonctionnement de la sonde). On observe toujours à la Roquette l'effet de la carence des apports d'eau douce avec une salinité toujours supérieure aux moyennes et à l'opposé l'effet tampon de la mer avec une salinité plus stable dans le grau. Les températures sont restées proches des moyennes, sauf au mois de juin particulièrement caniculaire en 2024.



2.2 Évolution des limites de l'herbier

Les limites, identifiées dès 2010 puis chaque année, sont comparées à l'emplacement des limites observées lors de la caractérisation de l'année en cours. La dynamique de colonisation des herbiers a ainsi pu être mise en évidence. L'année 2017 a exprimé la plus grande progression. Par la suite, les limites sont revenues un peu en arrière mais, malgré des hauts et des bas, sont relativement stables inter-annuellement (Cf. carte et figures 4 et 5).

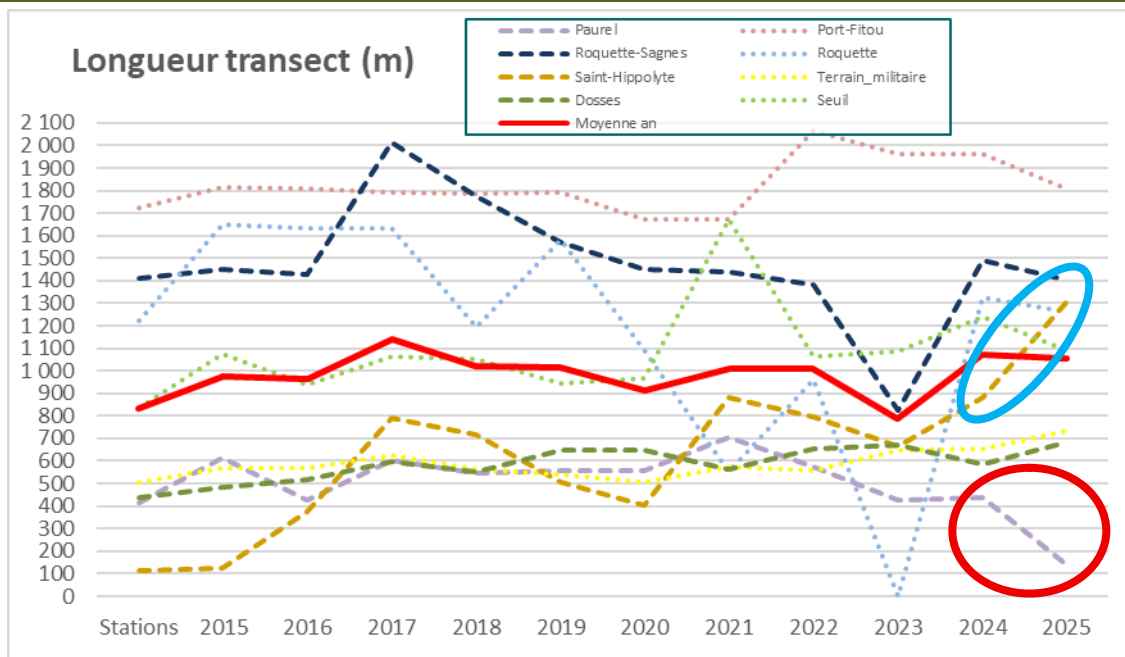
Historiquement, on peut donc observer que les limites supérieures et inférieures des herbiers ont majoritairement progressé par rapport à l'année de référence de 2010. Toutefois, l'anse de la Roquette est une zone très sensible aux phénomènes d'eutrophisation où les limites sont donc fluctuantes.

Les conditions environnementales globales de la lagune sont plutôt favorables au développement des Magnoliophytes du fait d'une faible eutrophisation confirmée par l'atteinte du Bon état écologique DCE et de son bon état de conservation.

L'analyse de l'évolution 2024-25 montre en moyenne une stabilité (diminution non significative) des limites entre ces 2 années ; ce qui recouvre 2 dynamiques opposées : une franche diminution dans la partie nord-ouest particulièrement marquée pour le Paurel (-68% entre le transect 2024 et celui de 2025) et plutôt une progression dans le sud-est de l'étang surtout à Saint-Hippolyte (+48% entre 2024 et 2025). À l'échelle globale, la diminution est observée sur les limites profondes, alors que les supérieures sont plutôt en progression.

Figure 4 et Figure 5 : tableau et graphique des longueurs des transects

Longueur transect (m)															
Zone à enjeux	2010	2015	2016	2017	2018	2019	2020	2021	2022	2023	2024	2025	Moyenne	Évolution 2024-25	Évolution 2010-25
Paurel	415	617	428	600	546	559	555	705	577	429	439	140	501	-68%	21%
Port Fitou	1 724	1 813	1 809	1 791	1 788	1 791	1 674	1 674	2 067	1 965	1 965	1 807	1 822	-8%	6%
Roquette Sagnes	1 408	1 451	1 428	2 012	1 777	1 571	1 448	1 441	1 383	825	1 491	1 406	1 470	-6%	4%
Roquette	1 223	1 648	1 633	1 633	1 192	1 582	1 090	552	962	0	1 327	1 262	1 282	-5%	5%
Saint Hippolyte	114	123	377	789	718	507	405	880	796	668	883	1 305	630	48%	455%
Terrain militR	508	569	569	624	563	542	504	572	556	646	656	732	587	12%	16%
Dosses	437	485	516	597	550	649	650	562	657	672	585	682	587	17%	34%
Seuil central	836	1 075	936	1 064	1 050	942	965	1 674	1 065	1 087	1 241	1 093	1 086	-12%	30%
Moyenne	833	973	962	1 139	1 023	1 018	911	1 008	1 008	899	1 073	1 053	993	-2%	19%



Zone à enjeux	Limite superieure							Limite inférieure							Évolution 2024-25		Évolution 2010-25		Sup 2010-25	Inf 2010-25
	2019-20	2020-21	2021-22	2022-23	2023-24	2024-25	2024-25	2019-20	2020-21	2021-22	2022-23	2023-24	2024-25	2024-25						
1 - Le Paurel	+15	+39	-8	-30	+10	-12	↔	-30	+141	-122	-127	+7	-288	↓	-300	↓	-275	↓	12	-287
2 - Port-Fitou	-120	0	-57	+11	0	+68	↑			+378*	-126	0	-227	↓	-159	↓	90	↑	70	20
7 - Les Dosses	0*		+62	+33	-87	+83	↑	0*	0*	+63	-32	-10	+7	↔	90	↑	247	↑	61	186
10 - Terrain militaire	+10	+52	+8	-19	0	+15	↔	-48	+10	-25	+113	+10	+33	↑	48	↑	193	↑	57	136
11 - Saint-Hippolyte	+15	+141	-8	-289	+208	+86	↑	-115	+339	-78	+162	+7	+332	↑	418	↑	1 188	↑	223	965
13 - Roquette Sagnes	+44	-10	+25	-685	+695	-18	↓	-184	0	-31	+158	-9	-99	↓	-117	↓	3	↔	44	-41
13' - Roquette	-496	-600	+442	-1008	+1326	-70	↓								-70	↓	45	↑	45	
15 - Seuil central	0*	-93	+11	+24	-6	+64	↑	+20	+800*	-607	+14	+160	-274	↓	-210	↓	271	↑	24	247
MOYENNE	-64	-67	59	-168	+268	+27	↑	-60	+215	-60	+23	+23	-74	↓	-38	↓	220	↑	67	175

* Seuil inf : limite trop lointaine/profonde pour être mesurée en 2021 (longueur estimée) / Fitou inf : 1ère mesure en 2022

Figures 6 : Analyses de l'évolution des limites des herbiers de l'étang de Salses-Leucate.

2.3 Évolution du recouvrement et de la densité

La caractérisation du taux de recouvrement ainsi que la densité est réalisée sur les différentes stations, qui restent identiques d'une année sur l'autre, de chaque transect.

2.3.1 Recouvrement

L'analyse de l'évolution des classes d'herbier en fonction de leur taux de recouvrement permet de mettre en évidence la dynamique des herbiers entre les campagnes. Les taux de recouvrement sont divisés en 4 classes :

- Substrat nu ou algal : Absence d'herbier (0%) ;
- Herbier clairsemé : Taches disséminées ou pieds dispersés en faible densité (<25%) ;
- Herbier discontinu : Alternance de taches recouvertes et non recouvertes (25 - 75%) ;
- Herbier dense : Couverture foliaire forte et homogène (>75%).

À noter qu'à l'intérieur d'une même classe, surtout pour la "Discontinue", une station peut gagner ou perdre beaucoup de pourcentage de recouvrement. Aussi pour l'analyse de l'évolution moyenne des zones, on se base depuis 2023 sur l'évolution des pourcentages et non de catégorie de classes.

En 2025, les taux de recouvrement marquent des évolutions variables selon les zones à enjeux par rapport à 2024 (Cf. Figure 7). 2 zones montrent des recouvrements décroissants : un peu sur les Dosses et un peu plus à la Roquette-Sagnes. Les zones du Paurel et du Terrain Militaire on n'observe pas d'évolution significative de leur recouvrement même si le Paurel baisse encore un peu et devient la zone la plus défavorable. Enfin, 4 zones montrent une augmentation : Port-Fitou, l'anse de la Roquette, le Seuil central et tout particulièrement Saint-Hippolyte sup qui gagne plus de 95% de recouvrement.

Depuis 2011, la moyenne des recouvrements marque une régression. Cette diminution n'a été vraiment significative qu'à partir de l'année 2017. Toutefois, qu'après 3 ans de stabilisation le taux de recouvrement signe une augmentation en 2025 surtout grâce aux résultats des stations supérieures.

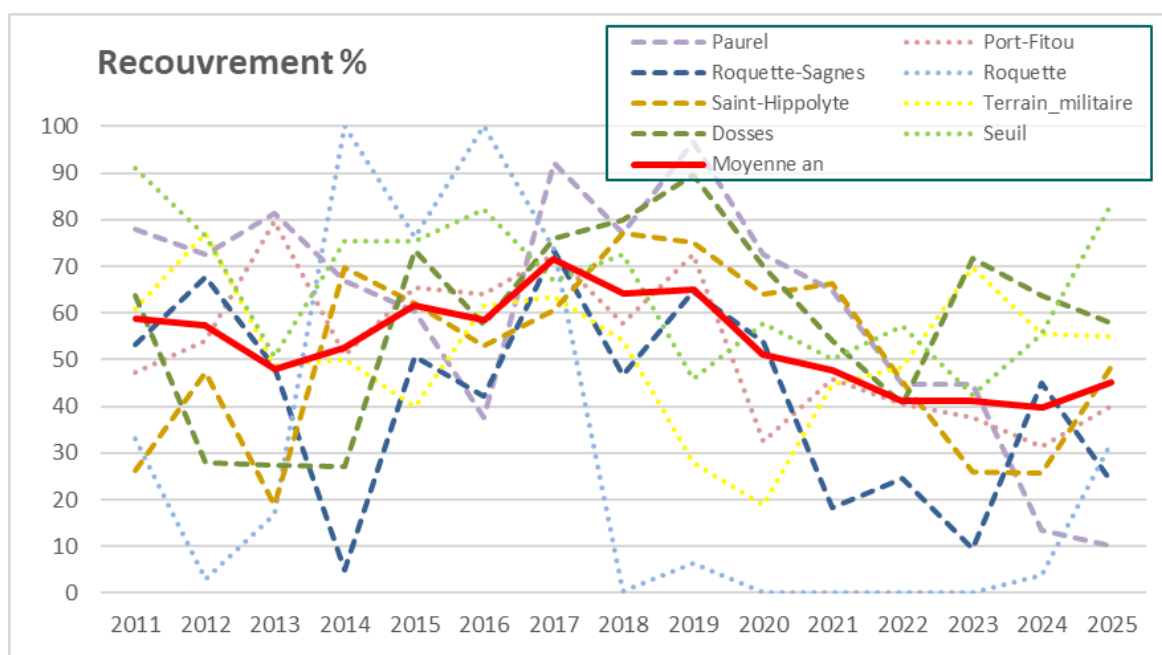


Figure 7 : Graphique de l'évolution du recouvrement.

Zone à enjeux	Station superieure					Station centrale					Station profonde					ZONE 2024-25	Zone 2011-25
	2011	2023	2024	2025	Evolution 2024-25	2011	2023	2024	2025	Evolution 2024-25	2011	2023	2024	2025	Evolution 2024-25		
1 - Le Paurel	Discontinu	Discontinu	Discontinu	Discontinu	↔	Dense	Discontinu	Clairsemé	Pas d'herbier	↓	Dense	Clairsemé	Clairsemé	Clairsemé	↔	↔	↓
2 - Port-Fitou	Discontinu	Pas d'herbier	Pas d'herbier	Discontinu	↑	Discontinu	Dense	Discontinu	Discontinu	↔	Discontinu	Discontinu	Clairsemé	Clairsemé	↔	↑	↓
7 - Les Dosses	Discontinu	Discontinu	Discontinu	Discontinu	↔	Dense	Dense	Dense	Dense	↔	Discontinu	Discontinu	Discontinu	Discontinu	↔	↓	↓
10 - Terrain militaire	Discontinu	Dense	Dense	Discontinu	↓	Dense	Discontinu	Discontinu	Clairsemé	↓	Clairsemé	Discontinu	Discontinu	Dense	↑*	↔	↓
11 - Saint-Hippolyte	Clairsemé	Pas d'herbier	Clairsemé	Dense	↑*	Discontinu	Clairsemé	Discontinu	Discontinu	↔	Clairsemé	Discontinu	Discontinu	Clairsemé	↓	↑	↑
13 - Roquette Sagnes	Clairsemé	Pas d'herbier	Dense	Discontinu	↓	Dense	Clairsemé	Clairsemé	Clairsemé	↔	Discontinu	Discontinu	Discontinu	Clairsemé	↓	↓	↓
13' - Roquette	Discontinu	Pas d'herbier	Clairsemé	Discontinu	↑											↑	↓
15 - Seuil central	Discontinu	Pas d'herbier	Pas d'herbier	Discontinu	↑	Dense	Discontinu	Dense	Dense	↔	Dense	Discontinu	Dense	Dense	↔	↑	↓

* SH passe de 1 à 98%

* TM juste à la limite des 75%

Figure 8 et Figure 9 : Comparaison des classes et des pourcentages de recouvrement d'herbier au niveau des stations de caractérisation.

En pourcentage %	Paurel	Port-Fitou	Roquette- Sagnes	Roquette	Saint- Hippolyte	Terrain militaire	Dosses	Seuil	Moyenne an
2011	78	47	53	33	26	61	64	91	59
2012	73	54	68	3	47	77	28	77	57
2013	81	80	48	17	19	49	27	51	48
2014	67	51	5	100	70	50	27	75	52
2015	60	66	51	76	62	40	73	75	62
2016	38	64	42	100	53	61	58	82	59
2017	92	73	73	74	61	63	76	67	72
2018	77	58	47	1	77	54	80	73	64
2019	97	73	65	6	75	28	90	46	65
2020	73	33	54	0	64	19	70	58	51
2021	65	46	18	0	66	45	54	50	48
2022	45	41	25	0	45	48	40	57	41
2023	45	38	10	0	26	70	72	43	41
2024	13	31	45	4	26	55	64	55	40
2025	10	40	24	33	49	55	58	84	45
Moyenne station	68	55	43	32	55	51	58	65	54

Total	Station superieure						Station centrale						Station profonde						Zone 2024-25	Zone 2011-25
	Ref : 2011	2023	2024	2025	Evolution 2024-25	Evolution 2024-25	Ref : 2011	2023	2024	2025	Evolution 2024-25	Evolution 2024-25	Ref : 2011	2023	2024	2025	Evolution 2024-25	Evolution 2024-25		
1 - Le Paurel	2 800	1 045	592	511	-81	↓	1 857	860	182	0	-182	↓	1 750	101	65	14	-52	↔	↓	↓
2 - Port-Fitou	1 303	0	5	538	533	↑	768	861	828	585	-243	↓	848	349	194	104	-90	↔	↔	↓
7 - Les Dosses	1 345	614	241	389	149	↑	2 016	1 083	1 279	853	-426	↓	866	723	665	560	-104	↓	↓	↓
10 - Terrain militaire	1 343	1 756	1 116	1 071	-45	↔	1 600	765	644	299	-344	↓	433	449	794	743	-52	↔	↓	↓
11 - Saint-Hippolyte	45	0	16	1 229	1 213	↑	383	62	241	214	-27	↔	205	478	291	140	-152	↓	↑	↑
13 - Roquette Sagnes	363	0	1 245	398	-847	↓	419	9	268	214	-54	↔	545	241	198	90	-108	↓	↓	↓
13' - Roquette	222	0	63	295	232	↑													↑	↔
15 - Seuil central	1 575	0	0	610	610	↑	2 091	626	1 008	1 584	576	↑	2 688	567	839	1 094	254	↑	↑	↓

Figure 10 et Figure 11 : Comparaison des densités d'herbier au niveau des stations de caractérisation.

Densité	Paurel	Port-Fitou	Roquette-Sagnes	Roquette	Saint-Hippolyte	Terrain militaire	Dosses	Seuil	Moyenne an
2011	2136	973	442	222	211	1126	1408	2143	1161
2012	2163	1965	1334	123	158	1499	532	2398	1323
2013	3160	2260	1399	115	43	1417	1037	1103	1366
2014	1954	653	44	1935	1466	953	643	1414	1078
2015	1487	1115	534	1153	1499	791	1648	1440	1226
2016	668	1322	494	663	421	643	1068	1105	793
2017	2478	1204	641	538	783	738	1558	1181	1177
2018	1875	1245	793	5	1316	1156	2308	1359	1369
2019	1525	864	793	163	1046	303	1273	569	884
2020	1025	418	499	0	583	113	1066	668	596
2021	813	611	193	0	711	517	677	770	590
2022	828	562	298	0	324	870	713	608	573
2023	669	403	83	0	180	990	807	398	481
2024	280	342	570	63	183	851	728	616	490
2025	175	409	234	295	527	704	601	1096	524
Moyenne station	1598	1046	581	378	699	855	1134	1166	910

2.3.2 Densité

Les résultats de la densité (nombre de feuilles/m²) marquent une très légère augmentation entre 2024 et 2025 (pas vraiment significative), principalement grâce aux points de l'anse de la Roquette, Saint-Hippolyte et surtout du Seuil central. La principale diminution est observée sur le point Roquette.

Dans l'ensemble de la lagune, ce sont toutes les espèces d'herbiers (*Z. noltei*, *Z. marina* et *Ruppia*) qui voient leur densité augmenter légèrement.

En revanche par rapport à 2011, la baisse est (comme pour le recouvrement) globale mais cette dynamique se stabilise depuis les 5 dernières années. On observe que depuis 2020 les valeurs marquent moins d'hétérogénéité entre les différentes zones.

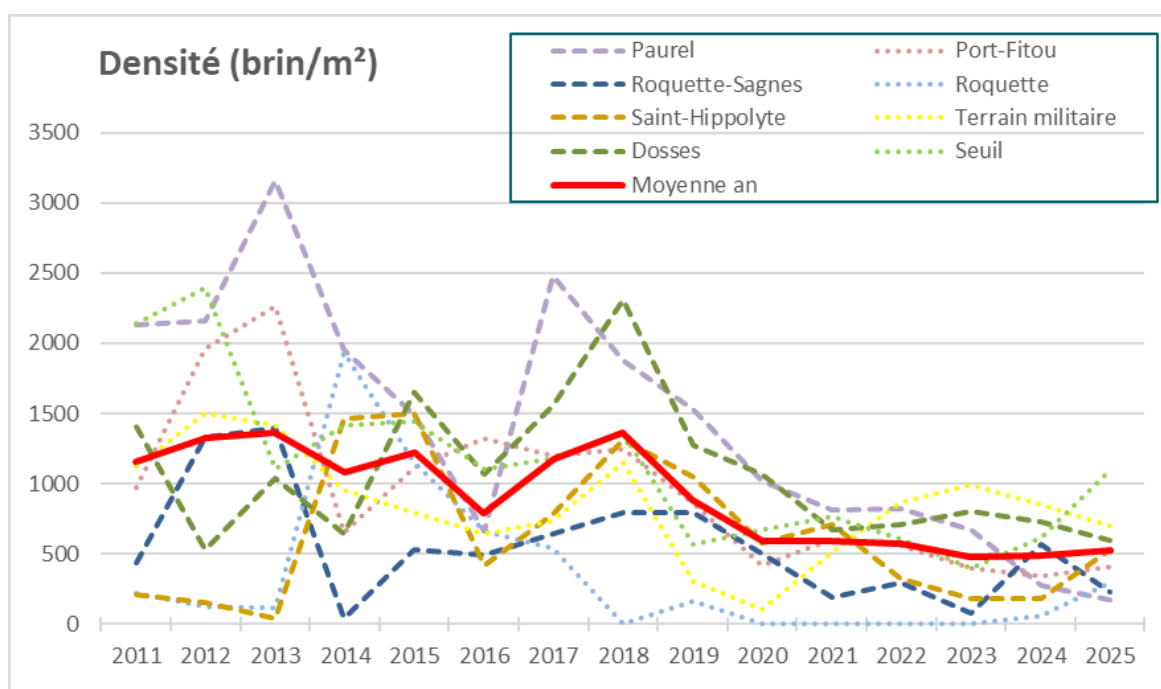


Figure 12 : Graphiques de l'évolution de la densité

2.4 Évolution de la vitalité de l'herbier

Par rapport à 2024, sur l'ensemble de la lagune de Salses-Leucate et pour les espèces suivies - *Zostera noltei* (espèce dominante), *Z. marina* et *Ruppia cirrhosa*, on observe pour les paramètres de vitalité de l'herbier :

- Une légère augmentation du recouvrement et de la densité globale, mais diminution par rapport à 2011
- Une augmentation des hauteurs de canopée des herbiers de zostères
- Une augmentation de l'épiphytisme (après une année 2023 particulièrement élevée)

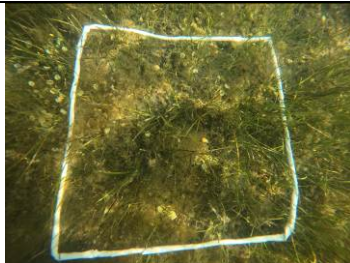


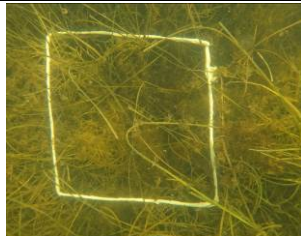

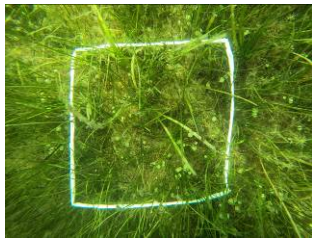
Campagne	Recouvrement (%)	Densité globale (fsx/m ²)	Densité <i>Z. noltei</i> (fsx/m ²)	Densité <i>Z. marina</i> (fsx/m ²)	Densité <i>Ruppia</i> (fsx/m ²)	Canopée <i>Z. noltei</i> (cm)	Canopée <i>Z. marina</i> (cm)	Canopée <i>Ruppia</i> (cm)	Taux d'épiphytisme (Indice)
2011	59	1161	1119	36	6	25	60	33	1,30
2012	60	1383	1321	53	9	28	94	33	1,24
2013	56	1571	1523	40	10	22	37	58	1,55
2014	52	1078	1046	30	2	22	39	43	1,44
2015	65	1282	1249	24	9	23	33	63	1,38
2016	64	870	822	38	8	29	50	63	1,12
2017	72	1177	1112	43	22	33	42	74	1,13
2018	64	1369	1294	49	26	44	67	18	1,13
2019	65	890	847	33	4	37	40	56	1,42
2020	51	596	517	73	6	37	57	39	1,49
2021	48	590	415	167	9	28	59	35	1,14
2022	41	573	506	62	5	32	62	35	1,23
2023	41	481	420	52	9	28	51	63	1,69
2024	40	490	448	41	1	32	58	68	1,39
2025	45	524	474	48	2	41	68	66	1,59
2024-25	5	34	26	8	1	9	10	-2	0,20
2011-25	-14	-637	-645	12	-3	16	8	33	0,29



2011-2025 : valeur maximale - valeur minimale

Figure 13 : Présentation des résultats globaux des campagnes de caractérisation.

3 Conclusion

Analyse des différentes zones

Le Paurel	Les limites et la longueur des transects sont en nette diminution entre 2025 et 2024 ; et 2010. Recouvrement et surtout densité en diminution entre 2024-25, et 2011. Donc : dégradation sur tous les compartiments vitalité de 2025 par rapport à 2024 et 2011. On est passé d'un des secteurs les plus denses au plus clairsemé.	
Port-Fitou	Limites et longueurs des transects diminuent entre 2024-25, mais sont mieux qu'en 2010 (attention toutefois, la limite inférieure n'est suivie que depuis 2021). Le recouvrement augmente par rapport à 2024 (moins marqué pour la densité), mais diminue par rapport à 2011 (densité itou).	
Roquette - Sagnes	Limites et longueurs des transects sont en faible diminution par rapport à 2024 et stables par rapport à 2010. Diminution du recouvrement et de la densité par rapport à 2024 et à 2011.	
Anse de la Roquette	Limites et longueurs des transects sont relativement stables par rapport à 2024 et 2010. Bonne amélioration du recouvrement et de la densité par rapport à 2024 et 2011.	
Saint-Hippolyte	Franche augmentation des limites et transects en 2025 par rapport à 2024 et 2010, tout comme pour les paramètres de recouvrement et de densité.	
Terrain militaire	Les limites et les transects sont en augmentation entre 2024 et 25, ainsi que depuis 2010. Stabilité du recouvrement et diminution de la densité entre 2024-25. Diminution de ces 2 paramètres par rapport à 2011.	

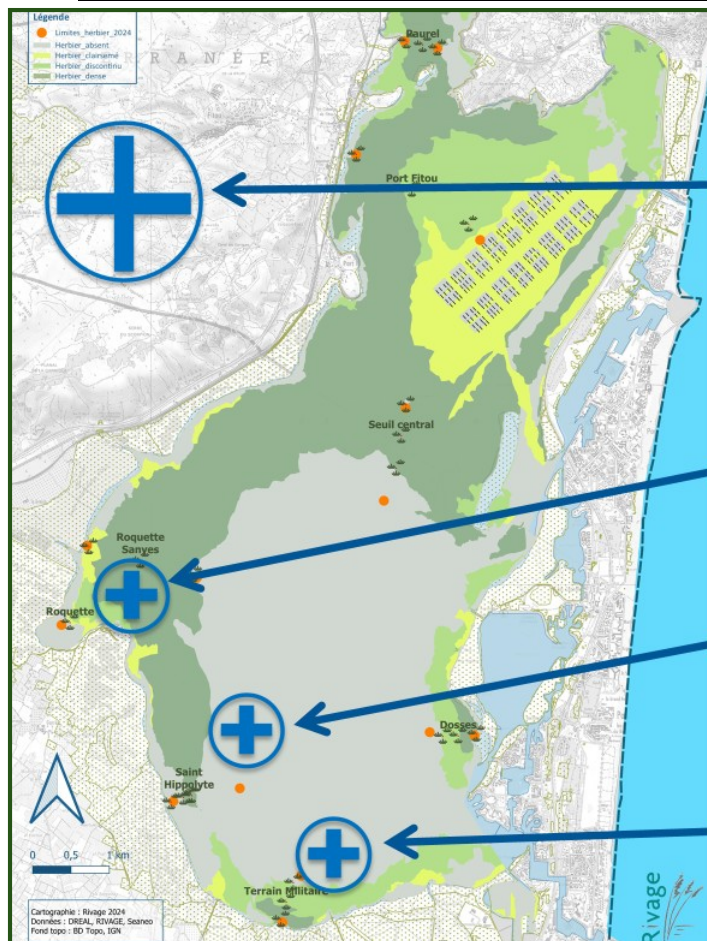
Dosses	<p>Bonne augmentation des limites et transects entre 2024 et 2025, ainsi qu'entre 2010 et 2025.</p> <p>Diminution du recouvrement et de la densité par rapport à 2024 et 2011 (sauf en limite supérieure).</p>	
Seuil central	<p>Diminution de la longueur des transects par rapport à 2024, mais augmentation par rapport 2010.</p> <p>Augmentation du recouvrement et de la densité par rapport à 2024, mais pas à 2011. À noter que cette zone possède la plus forte densité 2025.</p>	

Deux stations sont plutôt en amélioration cette année (grâce au printemps sec ?) dans le sud de la lagune : les Dosses pour les limites, le Centre pour la densité et Saint-Hippolyte sur tous les paramètres. Saint-Hippolyte qui était un secteur sensible s'est bien restauré. C'est certainement en mettre en lien avec les travaux sur la STEP et les réseaux, ainsi qu'avec le travail de sensibilisation mené par le syndicat RIVAGE auprès des cabaniers dans le cadre des plans gestion des zones humides.

En revanche, la zone du Paurel est en nette régression sans pour autant marquer de signe d'eutrophisation (présence d'acétabulaires qui sont des algues de bon état) ni de concurrence avec la Valonia moins présente en 2025 (cette algue - qui est aussi une macrophyte de bon état trophique - connaît dans le nord de la lagune des épisodes de bloom pouvant contraindre le développement de l'herbier dans l'anse du Paurel et de Fitou). La zone de la Roquette-sagnes est également en régression par rapport à 2024, avec là aussi présence d'acétabulaires.

À l'échelle globale de la lagune, en 2025, la vitalité des herbiers a diminué par rapport à l'état initial, mais on observe une légère amélioration depuis 2 ans grâce à la reprise de l'herbier des *noltei*, notamment dans la Roquette, au centre et à Port-Fitou. En ce qui concerne les limites elles sont en nette progression par rapport par rapport à 2010.

Depuis 2010, l'espèce dominante est *Zostera noltei*. Elle est présente sur la quasi-totalité des herbiers de la lagune. *Zostera marina* est plus disséminée et elle est souvent mêlée à *Zostera noltei*, formant ainsi un herbier mixte quelques fois agrémenté de pieds de *Ruppia*. Historiquement, depuis le début des suivis, l'année 2017 semble correspondre à un climax pour les herbiers surtout pour ce qui est de l'étendue des herbiers (distance entre les limites inférieures et supérieures) mais également du recouvrement.



Principaux points positifs 2025

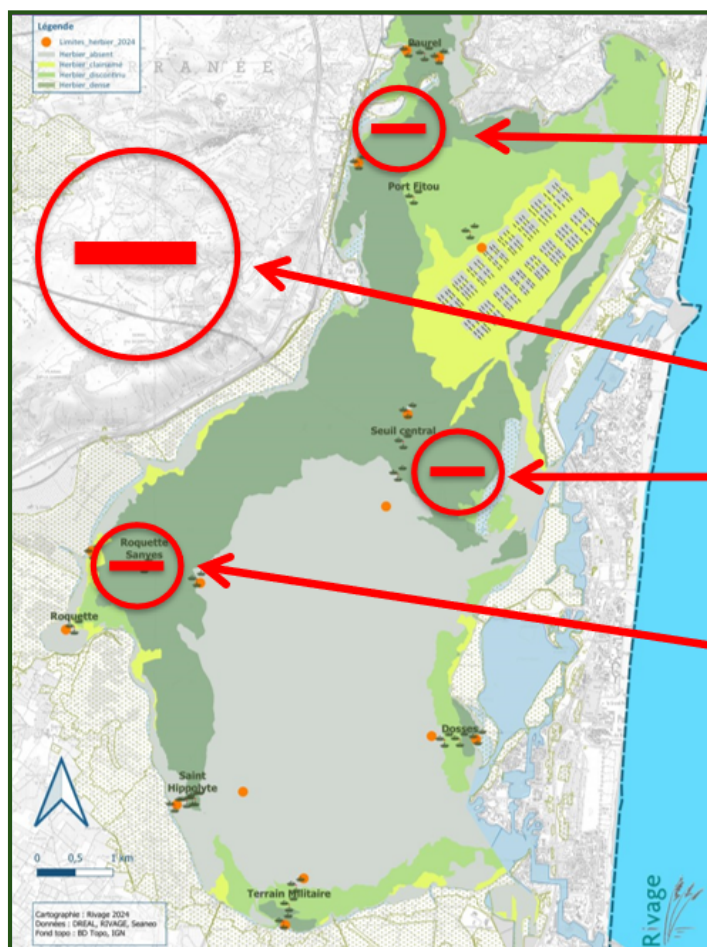
Étang :

Augmentation recouvrement et densité par rapport à 2024 et des limites par rapport à 2010

Anse de la Roquette : en 2025 amélioration recouvrement et densité par rapport 2024 et 2010

Saint-Hippolyte : progression de tous les paramètres par rapport 2010 et 2024

TM : progression régulière des limites depuis 2010



*** Paurel** : diminution de tous les paramètres par rapport à 2011 et 2024

Étang :

Dégradation de la vitalité par rapport à 2011

*** Centre** : diminution des limites par rapport à 2024

*** Roquette-Sagne** : diminution de tous les paramètres par rapport à 2024

Principaux points négatifs 2025